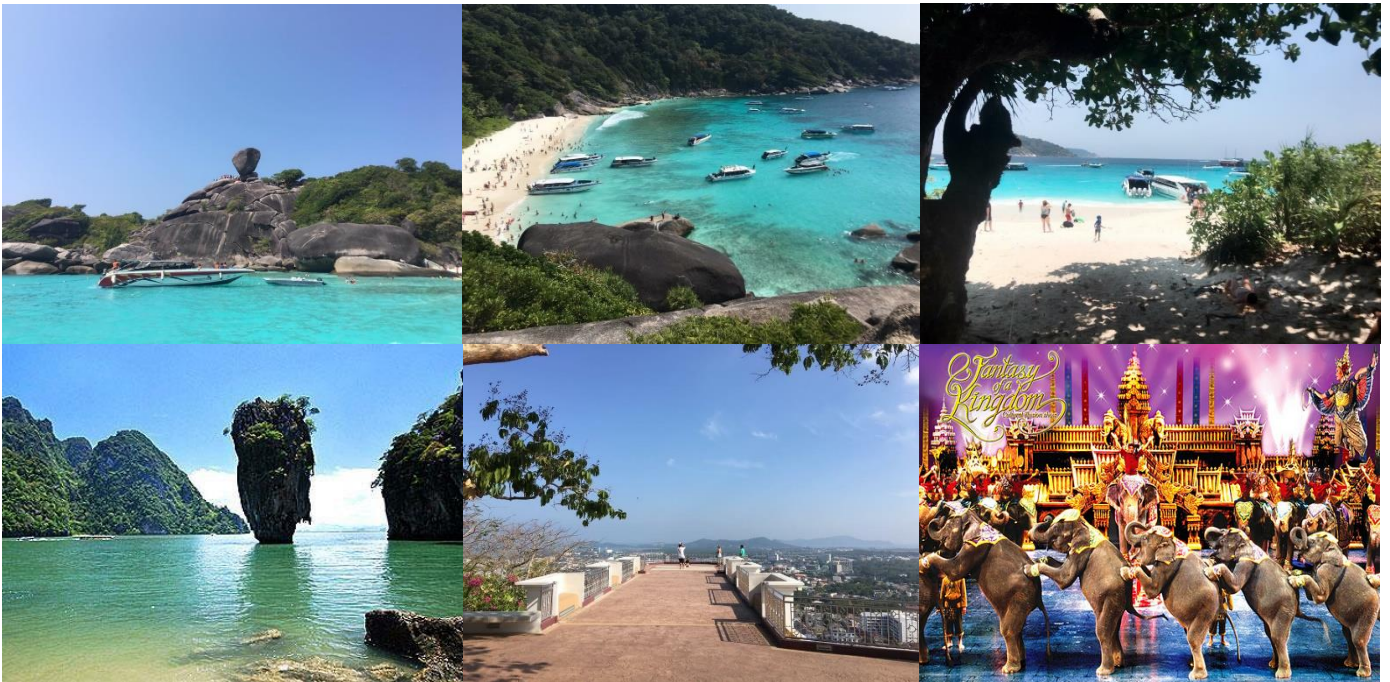


## ภาคใต้..ท่องเที่ยวเลอันดามัน

# ภูเก็ต-เกาะพีพี-พังงา 3วัน 2คืน FD



ตึกซิโนโปรตุกีส-พิพิธภัณฑ์ไทยหัวภูเก็ต-เขารัง-วัดฉลอง-ภูเก็ตแฟนตาซี  
 เกาะพีพี-เล่นน้ำดำน้ำชมปะการัง-พังงา-ถ้ำลอด-เขาพิงกัน-เขาตাপู-เกาะปันหยี  
 เดินทางโดยเครื่องบินสายการบินไทยแอร์เอเชีย และ รถบัสปรับอากาศที่ จ.ภูเก็ต  
 พัก โรงแรมภูเก็ตออร์คิด รีสอร์ท แอนด์ สปา 2 คืน



**วันที่เดินทาง: วันที่ 12-14 เมษายน 2563 เทศกาลวันสงกรานต์**

**14,900.-**

**วันแรกของการเดินทาง**

**วันอาทิตย์ 12 เมษายน 2563**

**ท่าอากาศยานดอนเมือง-ภูเก็ต-ล่องอ่าวพังงา-ถ้ำลอด-เขาพิงกัน-เขาตাপู-เกาะปันหยี-หาดกะรน**

- 05.30 น.** คณะเดินทางพร้อมกันที่ ท่าอากาศยานดอนเมือง อาคารผู้โดยสารขาออก อาคาร 2 ทางเข้าประตูที่ 9-10 เคาน์เตอร์สายการบินไทยแอร์เอเชีย มีคัคเทศก์และเจ้าหน้าที่ส่งกรุป คอยต้อนรับท่านที่หน้าทางเข้าเคาน์เตอร์เช็คอิน และอำนวยความสะดวกเรื่องบัตรโดยสารที่นั่งและโหลดสัมภาระ แล้วเดินเข้าสู่ประตูทางออกขึ้นเครื่อง
- 07.35 น.** นำท่านเหิรฟ้าสู่ จังหวัดภูเก็ต โดยเครื่องบิน สายการบินแอร์เอเชีย เที่ยวบินที่ **FD3001**
- 09.00 น.** เดินทางถึง ท่าอากาศยานภูเก็ต ให้ท่านรับสัมภาระจากสายพานรับกระเป๋า แล้วนำท่านขึ้นรถปรับอากาศ เดินทางสู่ **ท่าเรือสุระกุล**
- 10.00 น.** ถึงท่าเรือ นำท่านลงเรือท่องเที่ยว **ล่องอ่าวพังงา** ชมธรรมชาติอันอุดมสมบูรณ์ของป่าชายเลน ที่สมบูรณ์ที่สุดของประเทศ และประกอบไปด้วยทิวทัศน์ของเขาคินปูน รูปร่างแปลกตา **ชมถ้ำลอด** สัญลักษณ์ของอ่าวพังงา ชมหินงอกหินย้อยที่อยู่ภายในถ้ำ ที่เรือสามารถลอดผ่านไปได้ และผ่าน**ชม เกาะนมสาว (เกาะอกนางเมรี)** ที่เป็นที่มาของนิทานพื้นบ้าน "พระรถ เมรี" นำท่านขึ้น **เขาพิงกัน** ชมความมหัศจรรย์ของเขาพิงกัน และ **เขาตปู** ที่อยู่ไม่ไกลกันนัก
- กลางวัน** **บริการอาหารกลางวัน(1) ที่ร้านอาหารบนเกาะปันหยี** หลังอาหารมีเวลาให้ท่านได้เดินเที่ยวบนหมู่บ้านเกาะปันหยี เดินชมโรงเรียน สนามฟุตบอลลอยน้ำแห่งเดียวในเมืองไทย เลือกซื้อสินค้าอาหาร

ทะเลตากแห้งเป็นของฝากคนทางบ้าน

**14.30 น.** เดินทางกลับสู่ ท่าเรือ และให้ท่านชมภาพเขียนสีสมัยโบราณ ที่ เขาเขียน

**15.30 น.** ถึงท่าเรือ นำท่านขึ้นรถบัสคันเดิม เดินทางเข้าสู่ ตัวเมืองภูเก็ต ข้ามสะพานเทพกษัตรีตรี นำท่านถ่ายรูปที่ สะพานสารสินเดิม ซึ่งเป็นจุดชมวิวทิวทัศน์ทะเลอันดามัน ที่เชื่อมจังหวัดพังงาและภูเก็ต ให้ท่านถ่ายรูปตามอิสระ

**ค่ำ** **บริการอาหารค่ำ(2) ที่ร้านอาหาร** หลังอาหารนำท่านเดินทางเข้าสู่ที่พัก

**19.30 น.** เช็คอินเข้าสู่ที่พัก **โรงแรมภูเก็ตออรัลคิด รีสอร์ท แอนด์ สปา** เชิญท่านพักผ่อนยามค่ำคืนตามอิสระ

**ที่พัก** **โรงแรมภูเก็ตออรัลคิด รีสอร์ท แอนด์ สปา**

**วันที่สองของการเดินทาง** **วันเสาร์ที่ 13 เมษายน 2563**  
**ภูเก็ต-เรือซีแองเจิล-หมู่เกาะพีพี-ชมอ่าวมาหยา-ทะเลใน-เล่นน้ำ-ดำน้ำชมปะการัง-เกาะพีพีดอน-ไขว้ภูเก็ต**  
**แฟนตาซี**

**เช้า** **บริการอาหารเช้า(3) ที่ห้องอาหารของโรงแรม**

**07.00 น.** นำท่านขึ้นรถบัสปรับอากาศ เดินทางสู่ ท่าเรือซีแองเจิล ในเมืองภูเก็ต

**08.00 น.** ถึง ท่าเทียบเรือซีแองเจิล มัคคุเทศก์ติดสติ๊กเกอร์ของเรือ ให้กับท่าน จากนั้นขึ้นเรือท่องเที่ยวปรับอากาศ **Sea Angle** เพื่อเดินทางสู่ หมู่เกาะพีพี บริการอาหารว่างและเครื่องดื่ม ที่เคาน์เตอร์บนเรือ

**10.30 น.** ถึง เกาะพีพีเล เรือจะนำท่านชมความงามรอบเกาะ ชมอ่าวต่างๆที่มีความสวยงามของเกาะพีพี น้ำทะเลใสราวกับมรกต อาทิ อ่าวมาหยา สถานที่ถ่ายทำภาพยนตร์เรื่อง The Beach ที่โด่งดัง **ชมอ่าวลิ๊ะซามะอ่าวปิละ(ทะเลใน)** จากบนเรือซีแองเจิล และให้ท่านได้สนุกสนานกับการ **ดำน้ำชมปะการังน้ำตื้น** ชมแนวปะการัง และฝูงปลาทะเลสีส้มสวยงามมากมาย หรือสนุกสนานกับการเล่นน้ำทะเลตามอิสระ

**กลางวัน** นำท่านเข้าสู่ เกาะพีพีดอน **บริการอาหารกลางวัน(4) แบบบุฟเฟต์บนเกาะพีพีดอน**

**13.00 น.** หลังอาหารมีเวลาให้ท่าน ได้เล่นน้ำทะเล หรือเลือกพักผ่อนบริเวณชายหาดอันแสนบริสุทธิ์ หรือเดินเล่นเลือกซื้อสินค้า ของที่ระลึกภายในตลาดบนเกาะ จนถึงเวลานัดหมายเรียกขึ้นเรือ

**14.30 น.** นำท่านลงเรือท่องเที่ยวลำเดิม เดินทางกลับสู่ เกาะภูเก็ต เชิญท่านพักผ่อนตามอิสระบนเรือ **Sea Angle** บริการอาหารว่างและเครื่องดื่ม ที่เคาน์เตอร์บนเรือ

**17.00 น.** ถึงท่าเรือ ซีแองเจิล นำท่านขึ้นรถบัสคันเดิม เดินทางสู่ หาดกมลา ภูเก็ต

**ค่ำ** ถึง ภูเก็ตแฟนตาซี **บริการอาหารค่ำ(5) ที่ห้องอาหาร "มโนราห์ทอง"** อิ่มอร่อยกับบุฟเฟต์นานาชาติ และให้ท่านชมความงดงามของร้านค้าต่างๆ ภายในภูเก็ตแฟนตาซี ที่ตกแต่งอย่างอลังการหรือเลือกซื้อสินค้าของฝากต่างๆ สนุกสนานกับเกมการละเล่นต่างๆตามอิสระ จนถึงเวลาเข้าสู่โรงละคร

**21.00 น.** นำท่านเข้าสู่โรงละคร เพื่อชมการแสดง **"มหัศจรรย์กมลา"** ที่ยิ่งใหญ่ตระการตา ด้วยเทคนิค แสง สี เสียงพิเศษมากมาย ที่น่าตื่นตาตื่นใจอย่างยิ่งใหญ่อลังการ ซึ่งจะมีการแสดงที่หลากหลายรูปแบบ แสดงถึงความเป็นไทย กับฉากที่งดงาม

**22.20 น.** พร้อมกัน ณ จุดนัดหมาย บริเวณทางออก นำท่านขึ้นรถบัสปรับอากาศ เดินทางกลับเข้าสู่ที่พัก

**ที่พัก** **โรงแรมภูเก็ตออรัลคิด รีสอร์ท แอนด์ สปา**

**วันที่สามของการเดินทาง** **วันอังคารที่ 14 เมษายน 2563**  
**ภูเก็ต-แหลมพรหมเทพ-วัดฉลอง-พิพิธภัณฑ์ภูเก็ตไทยหัว-ช้อปปิ้ง-ท่าอากาศยานดอนเมือง**

**เช้า** **บริการอาหารเช้า(6) ที่ห้องอาหารของโรงแรม**

**08.30 น.** ออกล่าที่พักรับประทานอาหารเช้า เดินทางสู่ ท่องเที่ยวในภูเก็ต นำท่านชม **แหลมพรหมเทพ** จุดชมวิวที่อยู่ใต้สุดของเกาะภูเก็ต ชมทิวทัศน์ยามเช้าของแหลมพรหมเทพ ที่ยื่นออกไปในทะเลอันดามัน เชิญท่านเก็บภาพเป็นที่ระลึก และชมประภาคารกาญจนาภิเษกที่อยู่ใกล้เคียง

**10.00 น.** เดินทางสู่ **วัดไชยธาราราม(วัดฉลอง)** ให้ท่านได้สักการะ หลวงพ่อแช่ม พระเกจิอาจารย์ชื่อดังของชาวภูเก็ต และเป็นถิ่นบึงของนักท่องเที่ยวต่างชาติ รวมทั้งชาวต่างชาติ **ชมกุฏิจำลอง** ของหลวงพ่อแช่ม กราบนมัสการรูปปั้นเหมือนหุ่นขี้ผึ้ง และสักการะพระบรมสารีริกธาตุ ใน **พระมหาเจดีย์พระจอมไทย**

**11.00 น.** ให้ท่านเลือกซื้อสินค้าที่ขึ้นชื่อของภูเก็ต อาทิ ผ้าบาติก โรงงาน มุกภูเก็ต อาทิ สร้อยคอ ต่างหู และอื่นๆ มากมายเป็นของฝากของที่ระลึก

**กลางวัน** **บริการอาหารกลางวัน(7) ที่ร้านอาหาร**

- 13.00 น.** นำท่านชม **ตัวเมืองภูเก็ต** ชมย่านตึกเก่าที่สวยงามของภูเก็ต ตึก **"ชิโน-โปรตุกีส"** อาคารที่เป็นรูปแบบสถาปัตยกรรมผสมผสานระหว่าง จีนและโปรตุเกส ที่ลงตัวสวยงาม ที่มีอยู่ให้เห็นในตัวเมือง ไม่ว่าจะเป็นอาคารพาณิชย์ หรือบ้านเป็นหลัง จากนั้นนำท่านสู่ **พิพิธภัณฑ์ภูเก็ตไทยหัว** อยู่ในตัวอาคารทรงชิโนโปรตุกีส 2 ชั้น ภายในจัดแสดงเรื่องราวและภาพต่างๆ การแต่งกาย ประเพณีวัฒนธรรม วิถีชีวิตชาวจีนในภูเก็ต การทำเหมืองแร่ดีบุก อาหารการกิน แสดงถึงเรื่องราวในอดีตที่น่าสนใจยิ่งนัก
- 15.00 น.** ขึ้นสู่ **เขารัง** ในตัวเมืองภูเก็ต ซึ่งสถานที่พักผ่อน ให้ท่านได้ชมวิวทิวทัศน์ของตัวเมืองภูเก็ตและชมความสวยงามของอ่าวต่างๆบนยอดเขารัง
- 16.00 น.** ให้ท่านได้ช้อปปิ้งสินค้าของฝากที่ขึ้นชื่อของภูเก็ต อาทิ **น้ำพริกกุ้งเสียบ ขนมเต่าส้อ อาหารทะเลแปรรูปต่างๆ และของที่ระลึก**
- 17.45 น.** ถึง **ท่าอากาศยานภูเก็ต** เช็กอินสัมภาระ และรับบัตรขึ้นเครื่อง และเดินเข้าสู่ประตูทางออกขึ้นเครื่อง
- 19.45 น.** นำท่านเหิรฟ้ากลับสู่กรุงเทพฯ **โดยเครื่องบิน สายการบินแอร์เอเชีย เที่ยวบินที่ FD3028**
- 21.10 น.** เดินทางกลับถึง **ท่าอากาศยานดอนเมือง** โดยสวัสดิภาพ พร้อมกับภาพความประทับใจ

๐๐๐๐๐๐๐๐๐๐๐๐ \* \* \* ๐๐๐๐๐๐๐๐๐๐๐๐

อัตราค่าบริการทัวร์					
กำหนดการเดินทาง	ผู้ใหญ่ ราคาท่านละ (พักห้องละ 2 ท่าน)	เด็กไม่เกิน 12 ปี พักกับผู้ใหญ่ 1 ท่าน	เด็กไม่เกิน 12 ปี พักกับผู้ใหญ่ 2 ท่าน (มีเตียงเสริม)	เด็กไม่เกิน 12 ปี พักกับผู้ใหญ่ 2 ท่าน (ไม่มีเตียงเสริม)	ผู้ใหญ่ พักห้องเดี่ยว (เพิ่มท่านละ)
12-14 เมษายน 2563 (เทศกาลสงกรานต์ )	<b>14,900</b>	<b>14,900</b>	<b>13,600</b>	<b>12,000</b>	<b>1,600</b>

**หมายเหตุ** เดินทางโดยเครื่องบินการบินแอร์เอเชีย และรถบัสปรับอากาศที่จังหวัดภูเก็ต

๐๐๐๐๐๐๐๐๐๐๐๐ \* \* \* ๐๐๐๐๐๐๐๐๐๐๐๐

**เอกสารประกอบการเดินทาง**

1. สำหรับผู้ใหญ่ บัตรประชาชนตัวจริง หรือใบขับขี่ตัวจริง เพื่อใช้เช็กอินบัตรโดยสารขึ้นเครื่องของสายการบิน
2. สำหรับเด็ก บัตรประชาชนตัวจริง หรือสำเนาใบสูติบัตร เพื่อใช้เช็กอินบัตรโดยสารขึ้นเครื่องของสายการบิน

**สิ่งที่ควรนำติดตัว**

1. ยารักษาโรคประจำตัว, ชุดที่สวมใส่สบาย, ชุดสุภาพสำหรับการเข้าชมวัด, รองเท้าที่สวมใส่สบาย
2. กล้องถ่ายรูป, โทรศัพท์มือถือ, แบตสำรอง, ที่ชาร์ตโทรศัพท์, อุปกรณ์กันแดด, ร่มพับ, ชุดเล่นน้ำและชุดเปลี่ยน
3. ของใช้ส่วนตัวท่าน อาทิ แปรงสีฟัน, ยาสีฟัน, แชมพูสระผม, ครีมต่างๆ (สำหรับรายการทัวร์ที่มีการค้างคืน)

**อัตราค่าบริการทัวร์นี้รวม**

1. ค่ารถบัสปรับอากาศ 40 ที่นั่ง ท่องเที่ยวตามรายการ พร้อมคนขับที่ชำนาญทาง
2. ค่าตัวเครื่องบิน ดอนเมือง-ภูเก็ต สายการบินแอร์เอเชีย ชั้นประหยัด Economy Class 15 กิโล  
 ค่าตัวเครื่องบิน ภูเก็ต-ดอนเมือง สายการบินแอร์เอเชีย ชั้นประหยัด Economy Class 15 กิโล
3. ค่าโรงแรมที่พัก 2 คืน ตามที่ระบุในรายการหรือเทียบเท่า (พักห้องละ 2 ท่าน)
4. ค่าอาหาร 7 มื้อ ตามที่ระบุในรายการทัวร์
5. ค่าธรรมเนียมสถานที่ท่องเที่ยว ตามที่ระบุในรายการทัวร์
6. ค่าพาหนะท้องถิ่น(ถ้ามี) ตามที่ระบุในรายการทัวร์
7. ค่าเครื่องดื่มและของขบเคี้ยว บริการบนรถในระหว่างการเดินทาง
8. ค่ามัคคุเทศก์ ที่คอยดูแลและอำนวยความสะดวกตลอดการเดินทาง
9. ค่าประกันอุบัติเหตุในระหว่างการเดินทาง



(ค่าประกันอุบัติเหตุคุ้มครองในระหว่างการเดินทาง วงเงินท่านละ 2,000,000 บาท , ค่ารักษาพยาบาลในกรณีที่เกิดจากอุบัติเหตุ วงเงินไม่เกินท่านละ 1,000,000 บาท ตามเงื่อนไขกรมธรรม์  
**10.ค่าภาษีมูลค่าเพิ่ม 7%**

**อัตราค่าบริการทัวร์นี้ไม่รวม**

- 1.ค่าใช้จ่ายส่วนตัวอื่นๆ ที่นอกเหนือรายการทัวร์ที่ระบุ อาทิ ค่าอาหารและเครื่องดื่มที่สั่งเพิ่มต่างหาก,ค่ารักษาพยาบาล(ในกรณีที่เกิดการเจ็บป่วยด้วยโรคประจำตัว)
- 2.ค่าอาหารมื้อที่ไม่ได้ระบุไว้ในรายการทัวร์(มื้อที่ทานอิสระ),ค่าโทรศัพท์และค่าเครื่องดื่มมินิบาร์ในห้องพักโรงแรม
- 3.ค่าใช้จ่ายที่มีการเปลี่ยนแปลงรายการท่องเที่ยว ที่เกิดจากผู้เดินทางเอง
- 4.ค่าธรรมเนียมสถานที่ท่องเที่ยว สำหรับชาวต่างชาติที่ต้องชำระเพิ่ม อาทิ ค่าธรรมเนียมอุทยานแห่งชาติ
- 5.ค่าทิปมัคคเทศก์ และพนักงานขับรถ อันเห็นสมควรด้วยน้ำใจของท่าน

**การจองทัวร์และสำรองที่นั่ง**

- 1.เมื่อทำการจองทัวร์แล้ว กรุณาแจ้งชื่อ-นามสกุล,ที่อยู่และหมายเลขโทรศัพท์ของผู้เดินทางในการติดต่อ สำหรับการออกใบแจ้งหนี้และใบรับเงินของท่าน และ**ทำการชำระค่ามัดจำทัวร์ ท่านละ 5,000 บาท** เพื่อเป็นการยืนยันการจองทัวร์ โดยการโอนเงินเข้าทางธนาคารของบริษัทฯ ดังรายละเอียด
- 2.การจองทัวร์และการสำรองที่นั่งบนรถจะสมบูรณ์ ก็ต่อเมื่อมีการ วางเงินมัดจำ เข้ามาที่บริษัทฯ เพื่อเป็นการยืนยันการจองทัวร์ จึงจะถือว่าได้ทำการจองทัวร์และสำรองที่นั่งเสร็จสมบูรณ์ ที่นั่งจะไม่ถูกตัด
- 3.กรุณาส่งสำเนาบัตรประจำตัวประชาชน หรือสำเนาหนังสือเดินทาง ให้ทางบริษัทฯ ก่อนการเดินทาง 15 วัน เพื่อใช้ในการใส่ชื่อตัวเครื่องบิน(สำหรับทัวร์เครื่องบิน) และการทำเอกสารประกันอุบัติเหตุระหว่างการเดินทาง
- 4.การชำระค่าทัวร์ส่วนที่เหลือ กรุณาชำระก่อนการเดินทาง 15 วันเป็นอย่างน้อย เนื่องจากบริษัทฯ ต้องสำรองค่าใช้จ่ายต่างๆ อาทิ ค่าโรงแรมที่พัก ค่ารถ ค่าอาหารและค่าใช้จ่ายอื่นๆ มิฉะนั้นทางบริษัทฯ จะถือว่า ท่านยกเลิกทัวร์โดยอัตโนมัติ และไม่สามารถเรียกร้องเงินค่ามัดจำคืนได้

**การยกเลิกการเดินทาง**

- |                                           |                                                      |
|-------------------------------------------|------------------------------------------------------|
| 1.แจ้งยกเลิกก่อนการเดินทาง 30 วัน         | ทางบริษัทฯจะคืนค่าใช้จ่ายทั้งหมด                     |
| 2.แจ้งยกเลิกก่อนการเดินทาง 15-29 วัน      | ทางบริษัทฯ จะเก็บค่ามัดจำทัวร์                       |
| 3.แจ้งยกเลิกน้อยกว่า 14 วันก่อนการเดินทาง | ทางบริษัทฯ จะเก็บค่าใช้จ่าย เต็มจำนวนของราคาทัวร์    |
| 4.การไม่มาชำระเงินค่าทัวร์ตามที่กำหนด     | ทางบริษัทฯ ขอสงวนสิทธิ์ในการคืนเงินมัดจำทัวร์ทั้งหมด |

**หมายเหตุ กรุณาอ่านรายละเอียดทุกข้อหมายเหตุ**

- 1.ทางบริษัทฯ ขอสงวนสิทธิ์ในการที่จะเลื่อนการเดินทาง หรือยกเลิกการเดินทาง ในกรณีที่ผู้ร่วมเดินทางไม่ถึงตามที่กำหนดไว้
- 2.ทางบริษัทฯ ขอสงวนสิทธิ์ในการปรับราคาค่าทัวร์ หากมีการปรับราคาค่าน้ำมันขึ้น ก่อนการเดินทาง หรือมีการปรับราคาค่าน้ำมันและภาษีน้ำมัน(กรณีเดินทางโดยเครื่องบิน)
- 3.ทางบริษัทฯ ขอสงวนสิทธิ์ที่จะเปลี่ยนแปลงรายการท่องเที่ยวหรือบางประการ โดยไม่ต้องแจ้งให้ทราบล่วงหน้า เพื่อให้เป็นไปตามความเหมาะสมของสถานที่และเวลา ทั้งนี้โดยคำนึงถึงผลประโยชน์และความปลอดภัยของท่านเป็นสำคัญ หรือเกิดเหตุสุดวิสัยจนไม่สามารถแก้ไขได้ และจะไม่รับผิดชอบใดๆ ในกรณีที่สูญหาย สูญเสีย หรือได้รับบาดเจ็บที่นอกเหนือความรับผิดชอบของมัคคเทศก์หรือหัวหน้าทัวร์
- 4.ทางบริษัทฯ จะไม่รับผิดชอบค่าเสียหายในเหตุการณ์ที่เกิดจากสายการบิน,เหตุการณ์ภัยธรรมชาติและเหตุการณ์อื่นๆ ที่อยู่นอกเหนือการควบคุมของทางบริษัทฯ
- 5.ทางบริษัทฯ จะไม่รับผิดชอบใดๆทั้งสิ้น หากเกิดการสูญหายสิ่งของที่มีค่า อันเนื่องมาจากความประมาทของตัวผู้เดินทาง,เกิดการโจรกรรม,อุบัติเหตุจากความประมาทของตัวนักท่องเที่ยวเอง
- 6.เมื่อท่านออกเดินทางไปกับคณะแล้ว ท่านงดใช้บริการรายการใดรายการหนึ่ง หรือไม่เดินทางพร้อมคณะ ถือว่าท่านสละสิทธิ์ ไม่อาจเรียกร้องค่าบริการและเงินมัดจำคืนได้ ไม่ว่ากรณีใดๆทั้งสิ้น



7.เมื่อท่านตกลงชำระค่ามัดจำหรือชำระค่าทัวร์ทั้งหมด กับทางบริษัทฯแล้ว ทางบริษัทฯถือว่าท่านรับทราบและยอมรับเงื่อนไขและข้อตกลงของหมายเหตุทั้งหมดทุกข้อแล้ว

#### **ข้อมูลเพิ่มเติม**

\*\*\* สำหรับรายการทัวร์ที่มีการพักค้างคืน เนื่องจากการวางแผนของห้องพัก ในแต่ละโรงแรมแตกต่างกัน จึงอาจทำให้ห้องพักในแต่ละที่ต่างกัน อาทิ เช่น ห้องพักเดี่ยว(Single) ห้องพักคู่(Twin/Double) หรือห้องพัก 3 ท่าน(เสริมเตียง) ห้องพักอาจจะไม่ติดกัน

\*\*\* การเดินทางเป็นครอบครัว หากท่านมาเป็นครอบครัวใหญ่ หรือเดินทางพร้อมสมาชิกในครอบครัวที่ต้องได้รับการดูแลเป็นพิเศษ อาทิ นักรถเข็น เด็ก และผู้สูงอายุมีโรคประจำตัว ท่านและครอบครัวต้องให้การดูแลสมาชิกภายในครอบครัวของท่านเองด้วย เนื่องจากการเดินทางเป็นหมู่คณะจากหลายครอบครัว มัคเทศก์หรือหัวหน้าทัวร์ต้องดูแลคณะทัวร์ทั้งหมด

\*\*\* ทางบริษัทฯ แดงโมทัวร์ จำกัด ขอขอบพระคุณท่านที่ไว้วางใจและเลือกใช้การบริการท่องเที่ยวของทางบริษัทฯ ในการพาท่านและครอบครัวเดินทางท่องเที่ยวในครั้งนี้ และหวังเป็นอย่างยิ่งว่า ท่านจะได้รับความสะดวกสบายและประทับใจกับการบริการในครั้งนี้