

SPHZ-TAO05 RIVIERA OF QINGDAO ทัวร์ชิงเต่า ลมทะเล เคล้ากลิ่นเบียร์ กับวิวสโตนโรสไป กระเช้าไต้ผิง



SPHZ-TAO05

บินตรง ชิงเต่า
ทัวร์ไม่ลงร้าน

ราคาเริ่มต้น 20,999

#วันหยุดสุดจิด
#คุ้มค่าที่สุดที่สุดในจีน
...เมืองชายฝั่งสุดชิค เก๋ขงง่าย ถ่ายรูปสวยทุกมุม

เมนูพิเศษ!! BBQ buffet 1 มื้อ

TIP 1,500 / ท่าน | **โรงแรม 4 ดาว Local** | **BKK-TAO QW9898 16:00-21:35**
TAO-BKK QW9897 09:55-14:50

ทัวร์ชิงเต่า • ยุโรปฟิวจิน • เมือง Cyberpunk ลมทะเล

- หมู่บ้านชาวประมงจ้าวไว๋ • ภูเขาเหลาซาน (รวมรถอุทยาน)
- โบสถ์คริสต์ St.Michael's cathedral (ชมภายนอก) • Silverfish street
- ถนนวัฒนธรรมฉ่าเป่าเต่า • สะพานจั้นเจียว • No.3 Bathing Beach
- ชมพิพิธภัณฑ์เบียร์ชิงเต่า • ถนนคนเดิน Longjiang • 4th May Square จตุรัส 54
- ศูนย์กีฬาโอลิมปิกทางน้ำชิงเต่า • สิ่งปลูกสร้าง MixC Qingdao • ถนนคนเดินไต้ผิง
- ป่าดึกดำบรรพ์ • ถ่ายรูปกับบ้านพักตากอากาศของตำนานเจียงไคเช็ค (ถ่ายรูปด้านนอก)
- หาดหมายเลข 2 • กระเช้าไต้ผิง (รวมค่าขึ้น) • สถานที่จัดงานเทศกาลเบียร์
- ทางเดินไม้ริมทะเล • ศาลเจ้าเทพแห่งทะเล • เดินเล่นห้าง Wanda

SPHZ-TAO05 RIVIERA OF QINGDAO 5 วัน 4 คืน
เดินทางด้วยสายการบิน Qingdao Airlines (QW)

| วันที่ | โปรแกรมท่องเที่ยว | เช้า | เที่ยง | เย็น | โรงแรม |
|--------|---|------|---------------------|------|---|
| 1 | กรุงเทพฯ(สนามบินสุวรรณภูมิ)-สนามบินชิงเต่าเจียวตง-รถโค้ชนำท่านสู่โรงแรม (BKK-TAO QW9898 14:15-20:15) | - | - | - | Holiday Inn Express Qingdao West Coast Golden Beach |
| 2 | หมู่บ้านชาวประมงจ้าวไว๋-ภูเขาเหลาซาน(รวมรถอุทยาน)-โบสถ์คริสต์ St.Michael's cathedral(ชมภายนอก)-Silverfish street-ถนนวัฒนธรรมฉ่าเป่าเต่า--สะพานจั้นเจียว-No.3 Bathing Beach | 🍴 | 🍴 | 🍴 | Holiday Inn Express Qingdao West Coast Golden Beach หรือเทียบเท่า โรงแรม 4* Local |
| 3 | ชมพิพิธภัณฑ์เบียร์ชิงเต่า - ถนนคนเดิน Longjiang-4th May Square จตุรัส 54-ศูนย์กีฬาโอลิมปิกทางน้ำชิงเต่า-ช้อปปิ้งที่ห้าง MixC Qingdao - ถนนคนเดินไต้ผิง | 🍴 | 🍴 ปิ้งย่างเกาหลี | - | Holiday Inn Express Qingdao West Coast Golden Beach หรือเทียบเท่า โรงแรม 4* Local |
| 4 | ป่าดึกดำบรรพ์ - ถ่ายรูปกับบ้านพักตากอากาศของตำนานเจียงไคเช็ค (ถ่ายรูปด้านนอก)- หาดหมายเลข 2 - กระเช้าไต้ผิง(รวมค่าขึ้น) - สถานที่จัดงานเทศกาลเบียร์ - ทางเดินไม้ริมทะเล - ศาลเจ้าเทพแห่งทะเล - เดินเล่นห้าง Wanda | 🍴 | 🍴 | - | Holiday Inn Express Qingdao West Coast Golden Beach หรือเทียบเท่า โรงแรม 4* Local |
| 5 | สนามบินชิงเต่าเจียวตง-กรุงเทพฯ(สนามบินสุวรรณภูมิ)- (TAO-BKK QW9897 09:00-13:15) | 🍴 | - | - | - |



SPHZ-TAO05 RIVIERA OF QINGDAO ทัวร์ชิงเต่า ลมทะเล เคล้ากลิ่นเบียร์ กับวิวสโตนีย์โรป กระเช้าไถ่ผิง
อัตราค่าบริการพักผ่อนละ 2-3 ท่าน

****สำหรับหนังสือเดินทางต่างชาติเก็บเพิ่ม 1,000 บาท****
(เป็นข้อตกลงในการคิดเรกราคาชาวต่างชาติจากประเทศปลายทาง)

| วันที่เดินทาง | ผู้ใหญ่ ราคาท่านละ | การกอายุ ต่ำกว่า 2 ปี | พักเดี่ยว |
|--------------------------------------|-------------------------|--------------------------|-----------|
| วันที่ 14-18 มกราคม 2569 | 22,999 | 6,900 | 5,900 |
| วันที่ 21-25 มกราคม 2569 | 22,999 21,999 | 6,900 | 5,900 |
| วันที่ 9-13 มีนาคม 2569 | 22,999 | 6,900 | 5,900 |
| วันที่ 11-15 มีนาคม 2569 | 22,999 | 6,900 | 5,900 |
| วันที่ 16-20 มีนาคม 2569 | 22,999 | 6,900 | 5,900 |
| วันที่ 23-27 มีนาคม 2569 (Promotion) | 20,999 | 6,900 | 5,900 |

มีตัวเครื่องบินแล้วจอยแลนด์ ลดราคา 9,000 บาท

เงื่อนไขการจองชำระมัดจำ 10,000 บาท

****โรงแรม 4* Local (อ้างอิงข้อมูลจาก Trip.com)****

****โปรแกรมไม่ลงร้านผลิตภัณฑ์ท้องถิ่น****

วันแรก กรุงเทพฯ(สนามบินสุวรรณภูมิ)-สนามบินชิงเต่าเจียวตง-รถโค้ชนำท่านสู่โรงแรม (-/-/-)

11:00 น. คณะพร้อมกัน ที่ **สนามบินสุวรรณภูมิ อาคารผู้โดยสารขาออกชั้น 4 ประตู 10** โดยมีเจ้าหน้าที่ของบริษัทฯคอยต้อนรับและอำนวยความสะดวกในการเช็คเอกสารและสัมภาระ
ค่าทิปไกด์+ค่าทิปคนขับรถเหมาจ่ายท่านละ 1,500 บาทชำระที่สนามบิน (ไม่รวมค่าทิปหัวหน้าทัวร์ตามความพึงพอใจ)

14:15 น . ออกเดินทางสู่ **สนามบินชิงเต่าเจียวตง** โดยสายการบิน Qingdao Airlines (QW) เที่ยวบินที่ QW9898 **(มีอาหารว่างบริการบนเครื่อง)**

20:15 น. เดินทางถึง **สนามบินชิงเต่าเจียวตง เมืองชิงเต่า มณฑลซานตง ประเทศจีน** มีอาคารผู้โดยสารรูปทรง "ดาวปลาหมึก" (starfish) สะดวกในการเดินทางเข้า-ออกเมือง หลังผ่านพิธีการตรวจคนเข้าเมือง และรับสัมภาระเรียบร้อย **(เวลาท้องถิ่นเร็วกว่าประเทศไทย 1 ชั่วโมง)**

จากนั้นนำท่านเดินทางสู่ **เมืองชิงเต่า** เป็นเมืองท่าติดชายฝั่งทะเลทางตะวันออกของมณฑลซานตง ประเทศจีน ตั้งอยู่ริมทะเลเหลือง ตรงข้ามกับคาบสมุทรเกาหลี ถือเป็นหนึ่งในเมืองท่องเที่ยวและศูนย์กลางเศรษฐกิจที่สำคัญของจีน เมืองนี้มีชื่อเสียงด้าน ภูมิทัศน์ชายทะเลที่งดงาม สถาปัตยกรรมสโตนีย์โรปจากยุคอาณานิคมเยอรมัน



SPHZ-TAO05 RIVIERA OF QINGDAO ทีวีชิงเต่า ลมทะเล เคล้ากลิ่นเบียร์ กับวิวสโตนีย์โรป กระเช้าไต้ผิง เบียร์ชิงเต่า (Tsingtao Beer) ที่เป็นแบรนด์ระดับโลก และบรรยากาศเมืองท่าที่ผสมผสานกลิ่นอายตะวันตกและ ตะวันออกได้อย่างลงตัว ชิงเต่าจึงเป็นทั้ง เมืองท่องเที่ยวพักผ่อนริมทะเล เมืองอุตสาหกรรม และศูนย์กลางการ เดินทางสำคัญของภูมิภาคจีนตะวันออก

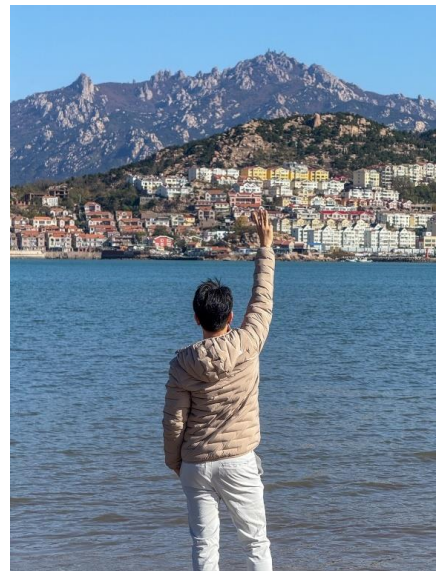
จากนั้นนำท่านเข้าสู่ที่พัก Holiday Inn Express Qingdao West Coast Golden Beach หรือเทียบเท่า โรงแรม 4* Local

////////////////////////////////////

วันสอง หมู่บ้านชาวประมงซาจื่อโข่ว-ภูเขาเหลาซาน(รวมรถอุทยาน)-โบสถ์คริสต์ St.Michael’s cathedral(ชมภายนอก)- Silverfish street-ถนนวัฒนธรรมต้า เปาเต่า-สะพานจันเจียว-No.3 Bathing Beach (B/L/D)

เช้า ☀️ รับประทานอาหารเช้า ณ ภัตตาคาร

นำท่านชม หมู่บ้านชาวประมงซาจื่อโข่ว (Shizhikou Fishing Village) เป็นหมู่บ้านชาวประมงที่มีชื่อเสียงในเขตเหลาซาน มีเอกลักษณ์ที่ บ้านเรือนสีสดใสที่ตั้งเรียงรายไปตามเนินเขา ตัดกับน้ำทะเลสีฟ้า ทำให้มีทัศนียภาพที่คล้ายคลึงกับเมืองชายฝั่งในยุโรปได้ และเป็นจุด ถ่ายภาพยอดนิยม ให้ท่านเดินชมทิวทัศน์หมู่บ้าน อิสระถ่ายรูปตาม อรรถาศัย



SPHZ-TAO05 RIVIERA OF QINGDAO ทัวร์ชิงเต่า amทะเล เคล้าคลื่นเบียร์ กับวิวสไตลยุโรป กระเช้าไต้ผิง



จากนั้นนำท่านเดินทางสู่ **ภูเขาเหลาซาน (Laoshan Mountain) (รวมค่ารถอุทยานแล้ว)** หนึ่งในภูเขาศักดิ์สิทธิ์ที่มีความสำคัญทางประวัติศาสตร์และจิตวิญญาณของจีน ตั้งอยู่ริมทะเลเหลือง เมืองชิงเต่า ภูเขาแห่งนี้แหล่งกำเนิดลัทธิเต๋าที่สำคัญ และเคยเป็นสถานที่ที่ฮ่องเต้หลายราชวงศ์เสด็จมาประกอบพิธีบวงสรวงฟ้าและสิ่งศักดิ์สิทธิ์ เพื่อความเป็นสิริมงคลแก่แผ่นดิน ภายในเขตอุทยาน นำท่านเยี่ยมชม **ศาลเจ้าและอารามโบราณ** ที่มีอายุนับพันปี สัมผัสบรรยากาศแห่งความสงบ ท่ามกลางขุนเขา เมฆหมอก และทะเลที่โอบล้อม เชื่อกันว่าเป็นสถานที่แห่งพลังและความศักดิ์สิทธิ์ เหมาะสำหรับการขอพรด้านสุขภาพ ปัญหา และความร่มเย็นในชีวิต จากนั้นนำท่าน

สักการะรูปเคารพของขงจื้อ (Confucius) ประชาชนผู้ยิ่งใหญ่ของจีน ผู้เป็นรากฐานแห่งคำสอนด้านคุณธรรม จริยธรรม และการปกครองมาจนถึงปัจจุบัน การไหว้ขงจื้อถือเป็นสัญลักษณ์ของการขอพรด้าน สติปัญญา การศึกษา ความก้าวหน้าในหน้าที่การงาน และการใช้ชีวิตอย่างมีหลักคิด ปิดท้ายด้วยการเดินชมจุดชมวิวบนเขาเหลาซาน ที่สามารถมองเห็นวิวทะเลและภูเขาได้แบบกว้างไกล บรรยากาศสงบ งดงาม และเปี่ยมด้วยเรื่องราวทางประวัติศาสตร์ **(ไม่รวมกระเช้าขึ้นยอดเขา)**

กลางวัน ๑๐ รับประทานอาหารกลางวัน ณ ภัตตาคาร



นำท่านชม **St. Michael's Cathedral Qingdao (ชมภายนอก)** เป็นอีกจุดยอดนิยมของนักท่องเที่ยวที่ต้องการชมสถาปัตยกรรมสไตลยุโรปในเมืองชิงเต่า เป็นโบสถ์คาทอลิก ออกแบบโดยสถาปนิกชาวเยอรมัน มีรูปแบบสถาปัตยกรรมแบบโกธิกผสมผสานแบบโรมัน สร้างเสร็จสมบูรณ์ในปี 1934 มีเอกลักษณ์คือ บริเวณอาคาร ด้านหน้ามีหอนาฬิกาสูง 56 เมตร 2 หลัง ตั้งอย่างโดดเด่น โดยจะส่งเสียงสัญญาณในทุก วันอาทิตย์หรือช่วงเทศกาลสำคัญ ภายในโบสถ์สามารถบรรจุคนได้ประมาณ 1,000 คน

ตกแต่งอย่างเรียบง่ายแต่สวยตามสไตล์เรเนอซองส์ในอิตาลีเมื่อทุกสิ่งอย่างถูก ผสมผสานกันจึงทำให้โบสถ์แห่งนี้งดงามและกลายเป็นอีกหนึ่งสถานที่ที่โรแมนติกในเมืองชิงเต่า

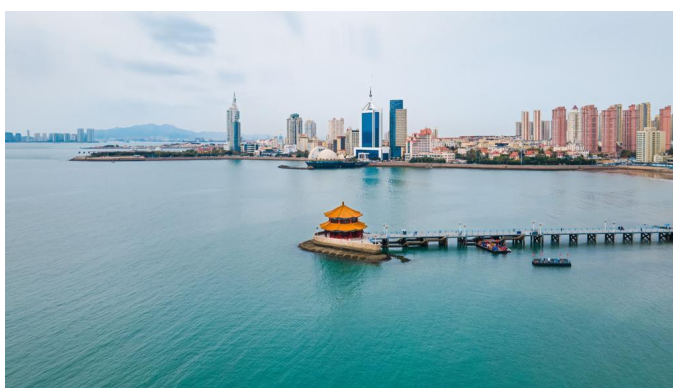
SPHZ-TA005 RIVIERA OF QINGDAO ทัวร์ชิงเต่า ลมทะเล เคล้ากลิ่นเบียร์ กับวิวสโตนีย์โรป กระเช้าไต้ผิง

จากนั้นไป [Silverfish street](#) หรือในภาษาจีนคือ (Yínyú Xiàng - อิ่นหยูเซี่ยง) ซึ่งแปลว่า "ตรอกปลาเงิน" เป็นถนนที่มีเสน่ห์ทางประวัติศาสตร์และกำลังกลายเป็นแหล่งท่องเที่ยวยอดนิยมในเมืองชิงเต่า เป็นการผสมผสานที่ลงตัวระหว่างอาคารสไตล์โคโลเนียลเยอรมันเข้ากับอาคารบ้านเรือนจีนดั้งเดิมแบบลานบ้านที่ได้รับการบูรณะใหม่ ปัจจุบันย่านนี้กลายเป็นจุดหมายปลายทางที่ได้รับความนิยมในหมู่คนหนุ่มสาว โดยเต็มไปด้วยร้านค้าแนวศิลปะ, คาเฟ่ ๆ, สตูดิโอออกแบบ, และร้านหนังสือ ทำให้เกิดบรรยากาศที่มีชีวิตชีวาและมีมุมถ่ายภาพสวยๆ ในทุกซอกมุม เป็นสถานที่ที่รวบรวมประวัติศาสตร์ของชิงเต่าไว้ในบรรยากาศที่ทันสมัยและมีสไตล์



นำท่านไป [ถนนวัฒนธรรมต้าเปาเต่า \(Dabaodao Cultural and Leisure District\)](#) ซึ่งผสมผสานวัฒนธรรมและประวัติศาสตร์ได้อย่างลงตัวภายในมีร้านค้าต่างๆ ชื่นนำ มากมาย ที่นี้ถูกพัฒนาเป็นสถานที่ท่องเที่ยว และยังเป็นถนนย่านการค้าและเขตเศรษฐกิจสุดคึกคักสำคัญของเมืองด้วย

จากนั้นนำทุกท่านชม แลนด์มาร์กสำคัญของเมืองชิงเต่า [สะพานจันเจียว \(Zhanqiao Pier\)](#) สัญลักษณ์ของเมืองเก่าที่โดดเด่นด้วยบรรยากาศริมทะเลสุดคลาสสิก สะพานแห่งนี้ตั้งอยู่บริเวณเขตเมืองเก่าชิงเต่า ถือเป็นจุดที่สะท้อนทั้งประวัติศาสตร์และวัฒนธรรมชายฝั่งได้อย่างงดงาม สะพานไม้ทอดยาวออกสู่ทะเล โดยมี ศาลา Huilan Pavilion ตั้งอยู่ปลายสะพาน เป็นจุดชมวิวและถ่ายภาพยอดนิยม ที่สามารถมองเห็นทิวทัศน์ของทะเลสีคราม ท้องฟ้าโปร่ง และเรือประมงซึ่งเป็นเอกลักษณ์ของเมืองชิงเต่าได้อย่างชัดเจน สะพานจันเจียวเหมาะสำหรับการเดินเล่นชมวิวกทะเล ถ่ายภาพพระอาทิตย์ตก หรือพักผ่อนเพลิดเพลินกับบรรยากาศริมอ่าว เป็นหนึ่งในจุดเช็คอินที่รวบรวมทั้งความงดงามทางธรรมชาติและเสน่ห์ของเมืองประวัติศาสตร์ไว้ในที่เดียว

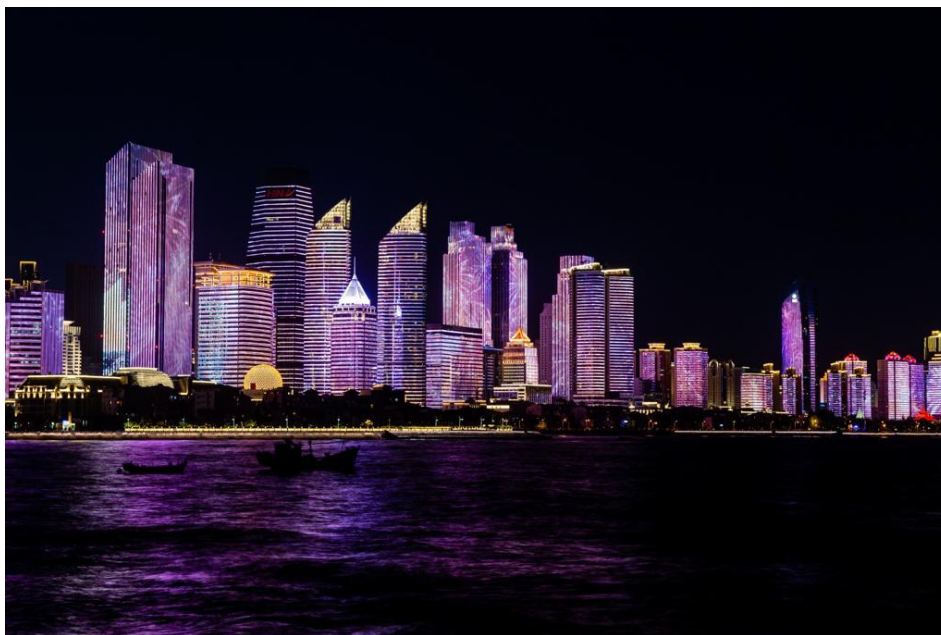


คำ ๓๑ รับประทานอาหารค่ำ ณ ภัตตาคาร

จากนั้นนำท่านเดินทางสู่ ["หาดหมายเลข 3" หรือ No.3 Bathing Beach](#) ซึ่งเป็นหนึ่งในชายหาดที่มีชื่อเสียงและได้รับความนิยมมากที่สุดของเมืองชิงเต่า จนได้รับฉายาว่า "ทะเลเซเบอร์แห่งชิงเต่า" บริเวณชายหาดรายล้อมด้วยโรงแรมและอาคารสูงเรียงราย มอบทัศนียภาพสวยงาม โดยเฉพาะในยามค่ำคืน เมื่อแสงไฟจากอาคารสะท้อน



SPHZ-TAO05 RIVIERA OF QINGDAO ทิวทัศน์เต่า ลมทะเล คลื่นสลับเบียร์ กับวิวสโตนีย์โรป กระเช้าไต้ผิง ลงบนผิวน้ำทะเล เกิดเป็นภาพบรรยากาศสุดโรแมนติกคล้ายทะเลเรืองแสง นอกจากนี้ รอบ ๆ ชายหาดยังเต็มไปด้วยร้านอาหารและร้านซีฟู้ดให้เลือกชิมมากมาย ด้วยบรรยากาศที่ผสมผสานระหว่างความมีชีวิตชีวาและความงดงามทางธรรมชาติ ทำให้หาดแห่งนี้กลายเป็น จุดพักผ่อนยอดนิยมของนักท่องเที่ยวทั้งชาวจีนและต่างชาติ ที่มาเยือนเมืองชิงเต่าอย่างไม่ควรพลาด



จากนั้นนำท่านเข้าสู่ที่พัก Holiday Inn Express Qingdao West Coast Golden Beach หรือเทียบเท่า โรงแรม 4* Local

////////////////////////////////////

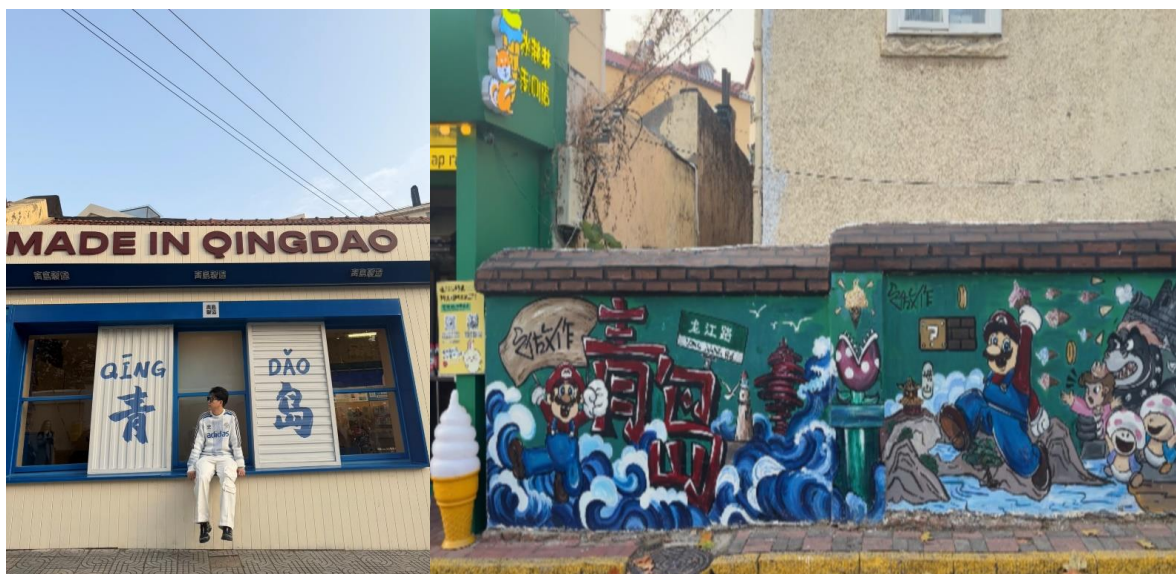
วันที่สาม ชมพิพิธภัณฑ์เบียร์ชิงเต่า - ถนนคนเดิน Longjiang-4th May Square จัตุรัส 54-ศูนย์กีฬาโอลิมปิกทางน้ำชิงเต่า-ช้อปปิ้งที่ห้าง MixC Qingdao - ถนนคนเดิน ไถตง (B/L/-)

เช้า ๑๐ รับประทานอาหารเช้า ณ ห้องอาหารของโรงแรม

SPHZ-TA005 RIVIERA OF QINGDAO ทัวร์ซิงเต่า ลมทะเล เคล้ากลิ่นเบียร์ กับวิวสโตนีย์โรป กระเช้าไต้ผิง
นำท่านไป **พิพิธภัณฑ์เบียร์ซิงเต่า (Tsingtao Beer Museum)** ก่อตั้งขึ้นบนพื้นที่ของ โรงเบียร์เก่าแก่ของ
เยอรมัน ซึ่งเริ่มผลิตเบียร์ตั้งแต่ปี 1903 เป็นพิพิธภัณฑ์ที่จัด
แสดงประวัติศาสตร์และกระบวนการผลิตเบียร์ซิงเต่า
ชมกระบวนการผลิตเบียร์ ตั้งแต่การหมักจนถึงการบรรจุ
ขวด เรียนรู้ ประวัติและวิวัฒนาการของเบียร์ซิงเต่า ชมเบียร์
สดหลากหลายรสชาติ ในบริเวณชิมเบียร์ (เฉพาะผู้ใหญ่)
มี ร้านขายของที่ระลึก และของฝากเกี่ยวกับเบียร์ซิงเต่า



นำท่านเดินชม **ถนนคนเดิน Longjiang** ไม่ได้เป็นถนนคนเดินขนาดใหญ่เหมือนถนนสายหลักอื่น ๆ แต่เป็น ถนน
เล็ก ๆ ที่มีเสน่ห์เฉพาะตัว โดยเฉพาะอย่างยิ่งสำหรับผู้ชื่นชอบงานศิลปะ, การถ่ายภาพ, คาเฟ่ และบรรยากาศ
สบาย ๆ คล้ายกับย่านฉู้ปุ่น ให้ท่านเดินเล่น ถ่ายรูป



กลางวัน ☉ รับประทานอาหารกลางวัน ณ ภัตตาคาร

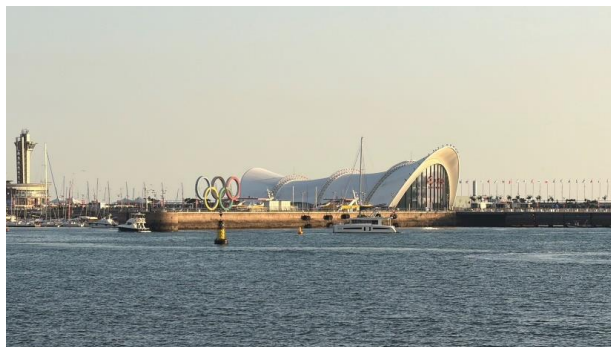
SPHZ-TAO05 RIVIERA OF QINGDAO ทัวร์ชิงเต่า ลมทะเล เคล้ากลิ่นเบียร์ กับวิวสโตนีย์โรป กระเช้าไต้ผิง



จากนั้นนำท่านไปชม **"May Fourth Square จตุรัส 54"** เป็นหนึ่งในแลนด์มาร์คที่สำคัญของเมืองชิงเต่า ตั้งอยู่ริมอ่าวฟู่ซาน ทำให้สามารถมองเห็นทิวทัศน์ของทะเล และยังสามารถมองเห็นศูนย์กีฬาทางเรือโอลิมปิกชิงเต่าที่อยู่ใกล้เคียงกันได้อีกด้วย ชื่อของจตุรัสแห่งนี้มีที่มาจาก "ขบวนการ 4 พฤษภาคม" (May Fourth Movement) ซึ่งเป็นเหตุการณ์สำคัญในประวัติศาสตร์จีนที่เกิดขึ้นเมื่อวันที่ 4 พฤษภาคม ค.ศ. 1919 โดยเป็นขบวนการประท้วงของนักศึกษาและปัญญาชนในกรุงปักกิ่ง เพื่อ

แสดงการต่อต้านการตัดสินใจของสนธิสัญญาแวร์ซายส์ที่ยกดินแดนชิงเต่าซึ่งเคยเป็นของเยอรมนีให้กับญี่ปุ่นแทนที่จะคืนให้แก่จีนในฐานะประเทศผู้ชนะสงครามโลกครั้งที่ 1 จตุรัสนี้ถูกสร้างขึ้นในปี 1997 เพื่อรำลึกถึงเหตุการณ์ดังกล่าวและเป็นสัญลักษณ์ของจิตวิญญาณแห่งความรักชาติ ประติมากรรม "ลมแห่งเดือนพฤษภาคม" (The Wind of May) เป็นสัญลักษณ์ที่โดดเด่นที่สุดของจตุรัส เป็นประติมากรรมเหล็กกล้าขนาดใหญ่สีแดง มีความสูง 30 เมตร มีรูปร่างเกลียวที่บิดหมุนขึ้นสู่ท้องฟ้า ซึ่งสื่อถึงจิตวิญญาณแห่งการต่อสู้และความรักชาติ

นำท่านเยือน ศูนย์กีฬาโอลิมปิกทางน้ำชิงเต่า (Qingdao Olympic Sailing Center) สถานที่จัดการแข่งขัน เรือใบโอลิมปิกปี 2008 ของจีน ตั้งอยู่ริมชายฝั่งทะเล มีท่าเรือและสิ่งอำนวยความสะดวกครบครัน พร้อมวิวทะเลสวยงามและสถาปัตยกรรมทันสมัยของอาคารกีฬา สำหรับนักท่องเที่ยวสามารถเดินชมท่าเรือ ถ่ายภาพเรือใบ และเพลิดเพลินกับบรรยากาศริมทะเลที่คึกคัก



จากนั้นนำท่าน **ช้อปปิ้งที่ห้าง MixC Qingdao** เป็นห้างสรรพสินค้าขนาดใหญ่และทันสมัยที่สุดแห่งหนึ่งในเมืองชิงเต่า มณฑลซานตง ประเทศจีน เป็นจุดหมายปลายทางที่ยอดเยี่ยมสำหรับการช้อปปิ้ง ทานอาหาร และความบันเทิง

SPHZ-TA005 RIVIERA OF QINGDAO ทัวร์ชิงเต่า สมทะเล เคล้ากลิ่นเบียร์ กับวิวสโตนีย์โรป กระเช้าไต้ผิง



จากนั้นนำทุกท่านสู่ ถนนคนเดินไทตง (Taidong Pedestrian Street) แหล่งช้อปปิ้งที่คึกคักที่สุดแห่งหนึ่งของเมืองชิงเต่า ซึ่งได้รับการขนานนามว่าเป็น “หนานจิงของชิงเต่า” เปรียบได้กับถนนหนานจิงของเซี่ยงไฮ้ หรือถนนหวังฝูจิ่งแห่งกรุงปักกิ่งเลยทีเดียว ย่านนี้เป็นศูนย์รวมความบันเทิงและการจับจ่ายที่เต็มไปด้วยชีวิตชีวา นักท่องเที่ยวและคนท้องถิ่นนิยมมาเดินเล่น ช้อปปิ้ง และลิ้มลองอาหารอร่อยหลากหลายชนิด โดยตลอดสองข้างทางเรียงรายไปด้วยร้านค้าทุกประเภท ตั้งแต่ห้างสรรพสินค้าขนาดใหญ่ไปจนถึงร้านเล็ก ๆ ที่

จำหน่ายเสื้อผ้า รองเท้า ของใช้ทั่วไป รวมถึงของฝากและของที่ระลึกน่ารักมากมาย เมื่อยามค่ำคืน ถนนเส้นนี้จะเปลี่ยนบรรยากาศเป็น ตลาดกลางคืนสุดคึกคัก เต็มไปด้วยร้านอาหารริมทางและของว่างท้องถิ่นหลากหลายรสชาติ กลิ่นหอมชวนชิมตลอดเส้นทาง จนได้รับฉายาว่าเป็น สวรรค์ของนักชิม อีกแห่งหนึ่งของเมืองชิงเต่า

****อิสระรับประทานอาหารค่ำตามอัธยาศัย****

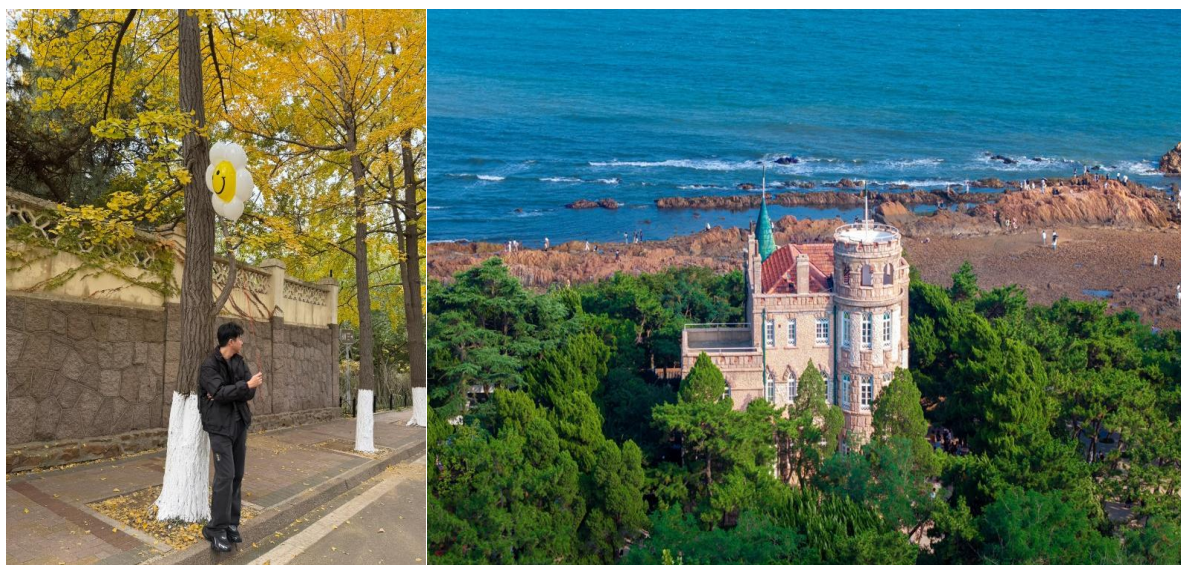
จากนั้นนำท่านเข้าสู่ที่พัก โรงแรมที่พัก Holiday Inn Express Qingdao West Coast Golden Beach หรือเทียบเท่า โรงแรม 4* Local

////////////////////////////////////

วันที่สี่ ปาต้ากวน - ถ่ายรูปกับบ้านพักตากอากาศของท่านเจียงไคเช็ค - หาดหมายเลข 2 - กระเช้าไต้ผิง(รวมค่าขึ้น) - สถานที่จัดงานเทศกาลเบียร์ - ทางเดินไม้ริมทะเล - ศาลเจ้าเทพแห่งทะเล - เดินเล่นห้าง Wanda (B/L/-)

เช้า ๑๐ รับประทานอาหารเช้า ณ ห้องอาหารของโรงแรม

SPHZ-TA005 RIVIERA OF QINGDAO ทัวร์ชิงเต่า ลมทะเล เคล้ากลิ่นเบียร์ กับวิวสโตนีย์ยุโรป กระจ่างไต้ผิง นำท่านสู่ **ย่านปาต้ากวน (Badaguan)** คือ ย่านที่มีชื่อเสียงในเมืองชิงเต่า ซึ่งเป็นที่รู้จักจากสถาปัตยกรรมสไตล์ตะวันตกที่หลากหลาย โดยมีสถาปัตยกรรมจากกว่า 20 ประเทศ เช่น เยอรมนี ญี่ปุ่น และอังกฤษ รวม กว่า 200 แห่ง ชื่อ "ปาต้ากวน" หมายถึง "ด่านสำคัญทั้งแปด" ที่นี้จึงได้รับการขนานนามว่า เป็น "พิพิธภัณฑ์สถาปัตยกรรมนานาชาติ" ให้ท่าน **ถ่ายรูปกับบ้านพักตากอากาศของท่านเจียงไคเช็ค (ถ่ายรูปด้านนอก ไม่รวมค่าเข้าชม)** นำท่านเดินเล่น **หาดหมายเลข 2 (No. 2 Bathing Beach)** หาดที่ตั้งอยู่ติดกับย่านปาต้ากวน ทางชายฝั่งเมืองชิงเต่า มีบรรยากาศสงบกว่าหาดใหญ่ๆ และเหมาะแก่การพักผ่อนริมทะเล พร้อมทรายละเอียดและคลื่นไม่แรงมาก



กลางวัน ☀️ รับประทานอาหารกลางวัน ณ ภัตตาคาร



จากนั้นนำท่านไป **ขึ้นกระเช้าภูเขาไต้ผิง (รวมค่าขึ้น) (Taiping Mountain Sightseeing Cableway)** นับเป็น กิจกรรมยอดนิยม ที่เปิดโอกาสให้ทุกท่านได้สัมผัสทัศนียภาพอันงดงาม ของเมืองและธรรมชาติ จากมุมสูงอย่างเต็มตา กระเช้าออกแบบเป็นแบบเปิดโล่ง (Open-air) สำหรับโดยสาร 2 ที่นั่ง ซึ่งช่วยให้ผู้โดยสารสามารถรับชมทัศนียภาพโดยรอบได้อย่างสมบูรณ์และไม่มีสิ่งกีดขวาง ตลอดการเดินทางด้วยกระเช้าไฟฟ้า ท่านจะได้เพลิดเพลินกับ ทัศนียอันน่า

ประทับใจ ของเมืองชิงเต่า ซึ่งเป็นภาพที่โดดเด่นด้วยสถาปัตยกรรมสโตนีย์ยุโรปที่ผสมผสานกับความเขียวขจีของป่าไม้ นอกจากวิวเมืองแล้ว ท่านยังสามารถมองเห็น ทะเลเหลือง (Yellow Sea) ซึ่งทอดยาวจรดเส้นขอบฟ้าได้จากมุมสูง ทำให้เกิดภาพที่สวยงามและน่าจดจำอย่างยิ่ง

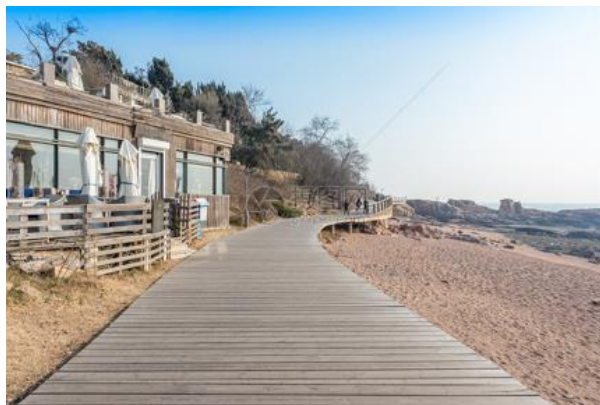
หมายเหตุ : หากกระเช้าภูเขาไต้ผิงปิด ขอนำท่าน ชมวิวเมืองชิงเต่า QINGDAO HAITIAN CENTER ชั้น 81 แทน

SPHZ-TAO05 RIVIERA OF QINGDAO ทัวร์ชิงเต่า ลมทะเล เคล้ากลิ่นเบียร์ กับวิวสโตนีย์โรป กระเช้าไต้ผิง

จากนั้นนำท่านไปชมสถานที่จัดงาน **เทศกาลเบียร์ชิงเต่า (เขตเหลาซาน)** เทศกาลเบียร์ชิงเต่าเป็นหนึ่งในเทศกาลที่ยิ่งใหญ่ ซึ่งดึงดูดนักท่องเที่ยวจากทั่วโลกหลายล้านคนในแต่ละปี ซึ่งถือว่าเป็นเทศกาลสำคัญของเมืองชิงเต่าเลยทีเดียว โดยจัดขึ้นในสถานที่หลักอย่าง ท่าเรือชิงเต่าและพื้นที่ริมชายหาด ภายในงานจะมีเวทีการแสดง บุรเบียร์นานาชาติ และโซนอาหารท้องถิ่น ให้คุณได้ลิ้มรสเบียร์คุณภาพสูง ทั้งเบียร์ท้องถิ่นและเบียร์นำเข้าจากทั่วโลกนอกจากนี้ยังมีกิจกรรมสนุกๆ เช่น การประกวดดนตรี การแสดงพื้นบ้าน และมุมถ่ายภาพให้ทุกคนได้เพลิดเพลินทั้งวัน ทำให้เทศกาลเบียร์ชิงเต่าไม่ใช่แค่เรื่องเครื่องดื่ม แต่เป็นประสบการณ์ท่องเที่ยวและวัฒนธรรมที่ครบครันเหมาะกับการมาเที่ยวกับเพื่อน ครอบครัว หรือคู่รัก



จากนั้นนำท่านไปชมวิวทะเลกับ **ทางเดินไม้ริมทะเล** ให้ท่านได้ไปถ่ายรูปกับวิวทะเลสวยๆ ทางเดินไม้ริมทะเลสีแดงตัดกับท้องฟ้าสีครามถือว่าเป็นมุมถ่ายรูปที่สวยงามอีกจุดหนึ่งเลยทีเดียว และในบริเวณตรงนั้นยังมี **ศาลเจ้าเทพแห่งทะเล** ซึ่งเป็นศาลเจ้าที่เก่าแก่ที่สุดของเมืองและอุทิศให้กับเทพธิดาแห่งท้องทะเล ท่านสามารถสักการะขอพรเป็นสิริมงคลแก่ตัวเองได้อีกด้วย



จากนั้นนำท่านไป เดินเล่นห้าง **Wanda Plaza** ห้างสรรพสินค้าและศูนย์การค้าที่ทันสมัย อยู่ในเขตกลางธุรกิจของเมืองชิงเต่า พื้นที่ขนาดใหญ่ มีร้านแฟชั่น, ซูเปอร์มาร์เก็ต, ร้านอาหาร, โรงภาพยนตร์, KTV และคลับฟิตเนส เหมาะสำหรับพักผ่อนช้อปปิ้งหลังเดินเที่ยว, ช้อปปิ้งฝาก, ทานอาหาร และชมบรรยากาศในอาคารแอร์เย็นสบาย

อิสระรับประทานอาหารตามอัธยาศัย เพื่อความสะดวกในการช้อปปิ้ง

โรงแรมที่พัก Holiday Inn Express Qingdao West Coast Golden Beach
หรือเทียบเท่า โรงแรม 4* Local

วันที่ห้า

สนามบินชิงเต่าเจียวตง-กรุงเทพฯ(สนามบินสุวรรณภูมิ) (B/-/-)

เช้า ๑๐ รับประทานอาหารเช้า แบบ SET BOX



SPHZ-TAO05 RIVIERA OF QINGDAO ทัวร์ชิงเต่า สมทะเล เคล้ากลิ่นเบียร์ กับวิวสไตลียูโรป กระจ่างใต้อำนาจ

ถึงเวลาอันสมควร นำท่านเดินทางสู่สนามบินชิงเต่าเจียวตง

09:00 น. ออกเดินทางสู่สนามบินสุวรรณภูมิ โดยสายการบิน Qingdao Airlines (QW) เที่ยวบินที่ QW9897 (มีอาหารว่างบริการบนเครื่อง)

13:15 น. เดินทางกลับถึงสนามบินสุวรรณภูมิ โดยสวัสดิภาพ พร้อมความประทับใจ

หมายเหตุ* โปรแกรมการเดินทางอาจเปลี่ยนแปลงตามความเหมาะสม บริษัทฯ ขอสงวนสิทธิ์ในการปรับเปลี่ยนราคา หากมีการปรับขึ้นของราคาน้ำมันของสายบินหรือการเปลี่ยนแปลงกฎการเข้าประเทศ ที่มีค่าใช้จ่ายเพิ่มเติมรวมถึงการปรับเพิ่มราคาค่าบัตรเข้าชมสถานที่ท่องเที่ยว (ตามประกาศของสถานที่ท่องเที่ยวต่างๆ หลังการจองทัวร์)

เอกสารที่ใช้ในการเดินทาง * สำคัญมาก *****

***หนังสือเดินทางที่มีวันกำหนดอายุใช้งานเหลือไม่น้อยกว่า 6 เดือน หรือ 181 วัน นับจากวันที่จะออกเดินทาง

*** เมื่อชำระค่าทัวร์แล้วถือว่ารับทราบเงื่อนไขการจองทัวร์ทุกประการ ***
พร้อมส่งสำเนาหน้าพาสปอร์ตให้เจ้าหน้าที่จองทัวร์ / ส่วนที่เหลือจ่ายก่อนเดินทาง 15 วัน

*** กรุณาตรวจสอบพาสปอร์ต ต้องมีอายุใช้งานเหลือไม่น้อยกว่า 6 เดือน นับจากวันเดินทาง***

***พีเรียราคาโปรโมชั่น 20,999.- ไม่สามารถตัดกรุ๊ปเหมาได้ *
ราคาตัดกรุ๊ปเหมาเริ่มต้น 22,999.-**

หากต้องการตัดกรุ๊ป กรุณาติดต่อกรุ๊ปเหมา

อัตรานี้รวม

- ❖ รวมสัมภาระโหลดใต้ท้องเครื่อง 20 กก. + สัมภาระถือขึ้นเครื่อง 7 กก. (โหลด 1ใบ / ถือขึ้นเครื่อง 1ใบ)
- ❖ ตัวเครื่องบินและภาษีน้ำมันตามรายการ ขึ้นประหยัด ไป/กลับตามกำหนดการของคณะทัวร์
- ❖ ภาษีมูลค่าเพิ่ม 7 % (เฉพาะค่าบริการ) และ ภาษีหัก ณ ที่จ่าย 3 % (เฉพาะค่าบริการ)
- ❖ ค่ารถโค้ชปรับอากาศบริการตลอดการเดินทางตามรายการทัวร์
- ❖ ค่าอาหาร และเครื่องดื่มที่ระบุไว้ในรายการ
- ❖ ค่าที่พัก 4 คืนพักห้องละ 2-3 ท่าน
- ❖ ค่าบัตรเข้าชมสถานที่ท่องเที่ยวต่าง ๆ ตามรายการที่ได้ระบุไว้
- ❖ ค่าประกันอุบัติเหตุในการเดินทาง 1,000,000 บาท (ขึ้นอยู่กับเงื่อนไขของกรมธรรม์เฉพาะเหตุการณ์ที่เกิดขึ้นระหว่างวันเดินทางเท่านั้นโดยจะต้องใช้ใบรับรองแพทย์และใบเสร็จรับเงินในการเบิก)



SPHZ-TAO05 RIVIERA OF QINGDAO ทัวร์ชิงเต่า สมทะเล เคล้ากลิ่นเบียร์ กับวิวสไตลียูโรป กระเช้าไถ่ผิง

อัตรานี้ไม่รวม

- ❖ ค่าธรรมเนียมทิปไกด์ท้องถิ่น+ทิปคนขับรถ+ค่าทัวร์ส่วนที่เหลือ ท่านละ 1,500 บาท เก็บที่สนามบิน ณ วันเดินทาง (ไม่รวมค่าทิปหัวหน้าทัวร์ตามความพึงพอใจ)
- ❖ ค่าใช้จ่ายที่เกิดจากสถานที่ท่องเที่ยวปรับราคาหรือเปลี่ยนแปลงค่าบัตรเข้าชมในสถานที่ ตามประกาศของสถานที่ท่องเที่ยวต่างๆ
- ❖ ค่าทำหนังสือเดินทางไทย และค่าธรรมเนียมสำหรับผู้ถือพาสปอร์ตต่างชาติ
- ❖ ค่าอาหาร และเครื่องดื่มที่ไม่ได้ระบุไว้ในรายการ
- ❖ ค่าใช้จ่ายอื่นๆ ที่มิได้ระบุไว้ในรายการ เช่น ค่าซักรีด ไทโรศัพท์ ค่ามินิบาร์ ฯลฯ
- ❖ VAT 7% และภาษีหัก ณ ที่จ่าย 3% กรณีต้องการออกใบเสร็จรับเงินในนามบริษัทจากค่าทัวร์เต็มทั้งหมด

เงื่อนไขในการยกเลิกทัวร์

- ❖ ยกเลิกก่อนเดินทาง 45 วันขึ้นไป คืนค่าใช้จ่ายเต็มจำนวน
- ❖ ยกเลิกก่อนเดินทาง 15-44 วัน สงวนสิทธิ์ยึดค่าใช้จ่ายที่ชำระมาทั้งหมด
- ❖ ยกเลิกก่อนเดินทางน้อยกว่า 14 วัน สงวนสิทธิ์ยึดค่าทัวร์เต็มจำนวนหรือทั้งหมดที่ชำระมา
- ❖ *กรณีมีเหตุยกเลิกทัวร์ โดยไม่ใช่ความผิดพลาดของบริษัททัวร์ เช่น เกิดจากสายการบิน ภัยธรรมชาติ หรือเหตุการณ์ต่างๆ แนวทางปฏิบัติจะเป็นไปตามสายการบินเท่านั้น*
- ❖ *กรณียกเลิก ช่วงวันหยุดเทศกาล วันหยุดนักขัตฤกษ์ วันหยุดยาว เนื่องจากเงื่อนไขการชำระเงินกับสายการบินและโรงแรมที่ต่างประเทศ ทำให้ไม่สามารถคืนค่าใช้จ่ายใดๆที่ชำระมาได้*
- ❖ *แนวทางปฏิบัติเป็นไปตาม พรบ. รรูกิจนำเที่ยวทุกประการ*

เงื่อนไขการจองทัวร์

หากไม่ได้ร่วมบริการทานอาหาร หรือค่าตัวเข้าชมใดๆ ในกรณีจอยทัวร์ไม่สามารถคืนเงินได้ เนื่องจากค่าบริการที่ต่างประเทศเป็นแบบเหมาจ่าย

1. เนื่องจากตัวเครื่องบินต้องเดินทางตามวันที่ ที่ระบุบนหน้าตั๋วเท่านั้น จึงไม่สามารถยกเลิก หรือเปลี่ยนแปลงการเดินทางใด ๆ ทั้งสิ้น ถ้ากรณียกเลิก หรือเปลี่ยนแปลงการเดินทาง ทางบริษัทฯ ขอสงวนสิทธิ์ในการคืนเงินทั้งหมด หรือบางส่วนให้กับท่าน
2. กรณีที่กองตรวจคนเข้าเมืองทั้งที่กรุงเทพฯ และในต่างประเทศปฏิเสธมิให้เดินทางออกหรือเข้าประเทศที่บริษัทระบุในรายการเดินทาง บริษัทฯ ขอสงวนสิทธิ์ไม่คืนค่าบริการไม่ว่ากรณีใด ๆ
3. ทางบริษัทฯ จะไม่รับผิดชอบใดๆทั้งสิ้น หากท่านใช้บริการของทางบริษัทฯ ไม่ครบ อาทิ ไม่เที่ยวบางรายการ, ไม่ทานอาหารบางมื้อ เพราะค่าใช้จ่ายทุกอย่าง ทางบริษัทฯ ได้ชำระค่าใช้จ่ายให้ตัวแทนต่างประเทศแบบเหมาขาด
4. *ค่าทัวร์เป็นแบบเหมาจ่ายกับบริษัททัวร์ในต่างประเทศ ไม่สามารถคืนเงินค่าทัวร์และค่าทิปในทุกกรณี*
5. ทางบริษัทฯ จะไม่รับผิดชอบใดๆทั้งสิ้น หากเกิดสิ่งของสูญหายจากการโจรกรรม และ/หรือ เกิดอุบัติเหตุที่เกิดจากความประมาทของตัวนักท่องเที่ยวเอง
6. เมื่อท่านตกลงชำระเงินไม่ว่าทั้งหมดหรือบางส่วนกับทางบริษัทฯ ทางบริษัทฯ จะถือว่าท่านได้ยอมรับในเงื่อนไขข้อตกลงต่างๆ ที่ได้ระบุไว้แล้วทั้งหมด
7. *ผู้เดินทางจะต้องตรวจสอบสถานะของ Visa ด้วยตนเอง เช่น การต่ออายุ หรือ การทำ Re-Entry หรือ สิทธิหน้าที่ ต่างๆ หากมีเหตุหรือเกิดผลกระทบใดๆ ไม่ว่าในกรณีใดเกี่ยวกับ Visa ของท่าน ทางบริษัทฯ จะไม่รับผิดชอบในทุกกรณี*

หมายเหตุ



SPHZ-TA005 RIVIERA OF QINGDAO ทัวร์ชิงเต่า ลมทะเล เคล้ากลิ่นเบียร์ กับวิวสโตนีย์โรป กระเช้าไต้ผิง

- ❖ **หากกรุ๊ปยกเลิกจากจำนวนผู้เดินทางไม่ถึงกำหนด คืนเงินเต็มจำนวน**
- ❖ **กรุ๊ปคอนเฟิร์มเดินทาง 10 ท่านขึ้นไป (มีหัวหน้าทัวร์ไทย)**
- ❖ หากมีเหตุสุดวิสัยอันเกิดจากประกาศสถานการณ์ฉุกเฉินต่างๆ ทำให้เดินทางไม่ได้ อ้างอิงตาม พรบ. ธุรกิจนำเที่ยว หักค่าใช้จ่ายที่เกิดขึ้นจริงโดยมีใบเสร็จยืนยันกับลูกค้า
- ❖ ตัวเครื่องบินเป็นแบบกรุ๊ปคณะ ไม่สามารถเลือกหรือล็อกที่นั่งได้ ที่นั่งอาจจะไม่ติดกัน ซึ่งเป็นไปตามเงื่อนไขของสายการบิน
- ❖ **เรื่องห้องพักช่วงเทศกาล** ห้องพักที่ลูกค้าระบุตอนจองทัวร์ ทางบริษัทจะ Request ให้ทางโรงแรมตามขั้นตอน ในบางครั้งโรงแรมอาจเปลี่ยนชนิดห้องพักของลูกค้า ณ วันเข้าพัก แต่ทางบริษัทยืนยันว่าจะเพียงพอต่อจำนวนลูกค้า เช่น
Request สำหรับเตียง Double Bed หากห้องไม่พอ อาจจะเป็นห้อง TWN ขยับเตียงให้ชิดกัน
Request สำหรับเตียง Triple Bed หากห้องไม่พอ จะจัดให้เป็น 2ห้อง ตามเงื่อนไขของโรงแรมที่จอง
- ❖ บริษัทฯ ขอสงวนสิทธิ์ที่จะเปลี่ยนแปลงรายละเอียดบางประการในทัวร์นี้ เมื่อเกิดเหตุจำเป็นสุดวิสัยจนไม่อาจแก้ไขได้และจะไม่รับผิดชอบใดๆ ในกรณีที่สูงหาย สูญเสียหรือได้รับบาดเจ็บที่นอกเหนือความรับผิดชอบของหัวหน้าทัวร์และเหตุสุดวิสัยบางประการ เช่น การนัดหยุดงาน ภัยธรรมชาติ การจลาจลต่างๆ เนื่องจากรายการทัวร์นี้เป็นแบบเหมาจ่ายเบ็ดเสร็จ หากท่านสละสิทธิ์การใช้บริการใดๆ ตามรายการหรือถูกปฏิเสธการเข้าประเทศไม่ว่าในกรณีใดก็ตาม ทางบริษัทฯ ขอสงวนสิทธิ์ไม่คืนเงินในทุกกรณีบริษัทฯ มีสิทธิ์ที่จะเปลี่ยนแปลงหรือสับเปลี่ยนรายการได้ตามความเหมาะสมบริษัทขอสงวนสิทธิ์ที่จะเลื่อนการเดินทางในกรณีที่มีผู้ร่วมคณะไม่ถึง 9 ท่าน การไม่รับประทานอาหารเช้าบางมื้อไม่เกี่ยวข้องตามรายการ ไม่สามารถขอหักค่าบริการคืนได้ เพราะการชำระค่าทัวร์เป็นไปในลักษณะเหมาจ่าย เมื่อท่านได้ชำระเงินมัดจำหรือทั้งหมด ไม่ว่าจะเป็นการชำระผ่านตัวแทนของบริษัทฯ หรือชำระโดยตรงกับทางบริษัทฯ ทางบริษัทฯ จะถือว่าท่านรับทราบและยอมรับในเงื่อนไขต่างๆ
บริษัทฯ ไม่รับผิดชอบค่าเสียหายในเหตุการณ์ที่เกิดจากสายการบิน [ไฟล์ยกเล็กโดยมีประกาศจากสายการบิน](#) ภัยธรรมชาติ ปฏิวัติและอื่นๆที่อยู่นอกเหนือการควบคุมของทางบริษัทฯหรือค่าใช้จ่ายเพิ่มเติมที่เกิดขึ้นทางตรงหรือทางอ้อม เช่น การเจ็บป่วย, การถูกทำร้าย, การสูญหาย, ความล่าช้า หรือจากอุบัติเหตุต่างๆ