



88PUS:25

5 วัน 3 คืน

SEA BREEZE

BUSAN

เดินทาง พ.ค.-มิ.ย. 2569

AIR BUSAN
น้ำหนักกระเป๋า 20 KG
CARRY ON 10 KG

นั่ง SKY CAPSULE รถไฟสุดคิ้วท์ ริมทะเลปูซาน

ห้ามพลาด! คาเฟ่ Coralani ริมทะเลสุดชิล

เที่ยวหมู่บ้านวัฒนธรรมกัมชอน • ซงโดสกายวอร์ค
สักการะขอพรที่วัดแฮดงยงกุงซา • เดินเล่นชายหาดกวางอาลี
ชมวิวที่ช่องซาโพ สกายวอร์ค • ปูซาน ทาวเวอร์ • ดิวตี้ฟรี

ช้อปปิ้งแบรนด์สตรีท Spao • MLB • Nike • Adidas • Musinsa etc.

20,900.-

51คก

Shopping ย่านฮิต • ตลาดแฮอนแด • ถนนชอมยอน • ย่านนัมโพดง • Local Supermarket

88PUS:25 BUSAN SEA BREEZE

ไฮไลท์! นั่งรถไฟปู๊กปักสุดคิ้วท์ ริมทะเลแฮอนแด 5 วัน 3 คืน

เที่ยวหมู่บ้านวัฒนธรรมกัมชอน • ซงโดสกายวอร์ค • จิบกาแฟริมทะเล Coralani Cafe
สักการะขอพรที่วัดแฮดงยงกุงซา • เดินเล่นชายหาดกวางอาลี • นั่งรถไฟปู๊กปักสุดคิ้วท์
• ชมวิวที่ช่องซาโพ สกายวอร์ค • ปูซาน ทาวเวอร์

ช้อปปิ้งย่านดัง! ชอมยอน • นัมโพดง • ถนนแฮอนแด • Duty Free

เดินทางโดยสายการบิน Air Busan (BX)

น้ำหนักสัมภาระโหลดใต้ท้องเครื่อง 20 kg. / CARRY ON 10 kg.

กำหนดการเดินทาง

ตารางบิน (ชั้นเครื่องสุวรรณภูมิ)

ขาไป	BX726	กรุงเทพ (BKK) - กิมแฮ (PUS)	เวลา 22.55 – 06.05 น.
ขากลับ	BX725	กิมแฮ (PUS) - กรุงเทพ (BKK)	เวลา 17.00 – 21.00 น.

รายละเอียดโปรแกรม :

DAY : 1

สนามบินสุวรรณภูมิ • สนามบินกิมแฮ

🕒 19.30 น.

คณะพร้อมกันที่สนามบินสุวรรณภูมิ อาคารผู้โดยสารขาออก ชั้น 4 สายการบิน AIR BUSAN เคาน์เตอร์ AIR BUSAN เจ้าหน้าที่จากบริษัทฯ คอยต้อนรับและอำนวยความสะดวกให้ท่านก่อนขึ้นเครื่อง



DAY : 2

สนามบินกิมแฮ • หมู่บ้านวัฒนธรรมกัมซอน • ซงโด สกายวอร์ค

• ซอปปิงถนนแฮอนแดไนท์มาร์เก็ต

🕒 22.55 น.

ออกเดินทางสู่ เมืองปูซาน ประเทศเกาหลีใต้ โดยสายการบิน AIR BUSAN เที่ยวบินที่ BX726

🕒 06.05 น.

เดินทางถึง สนามบินกิมแฮ เมืองปูซาน ประเทศเกาหลีใต้ (เวลาท้องถิ่นเร็วกว่าประเทศไทย 2 ชั่วโมง) หลังผ่านพิธีการทางตรวจคนเข้าเมืองเรียบร้อยแล้ว

จากนั้นนำท่านเข้าสู่ Gamcheon Culture Village (หมู่บ้านวัฒนธรรมกัมซอน) เป็นหมู่บ้านที่เกิดจากการตั้งรกราก ย้ายถิ่นฐานของชาวเกาหลี ซึ่งหนีภัยจากสงครามเกาหลี ในระหว่างปี ค.ศ. 1950 -1953 และอาศัยอยู่จนถึงปัจจุบันด้วยลักษณะการสร้างบ้านเรือนผ่านถนนทุกสาย ที่เรียงรายไปตามแนวภูเขา จนเป็นขั้นบันไดที่เป็นระเบียบ และดูสวยงามแปลกตา ไปกับสีสันที่สลับไปมาของตัวบ้านและหลังคา จึงกลายเป็น

เอกลักษณ์สำคัญของหมู่บ้านแห่งนี้ จนได้รับฉายาว่า “มาชูปิกชูแห่งปูซาน” (Machu Picchu of Busan) ในปี ค.ศ. 2015 นอกเหนือไปจากความสวยงามแปลกตา ของหมู่บ้านแห่งนี้แล้ว ภายในหมู่บ้านยังมีสถานที่ และสิ่งอำนวยความสะดวก ซึ่งทำให้คุณเพลิดเพลิน กับการเดินท่องเที่ยว ภายในหมู่บ้าน ได้แก่พิพิธภัณฑ์ขนาดเล็ก, ร้านศิลปะ, ร้านขายของที่ระลึก, คาเฟ่, ร้านกาแฟ,ร้านอาหารหลากหลายประเภท และอื่นๆ อีกมากมาย



จากนั้นนำท่านสู่ **ซงโด สกายวอล์ค (Songdo Sky Walk)** จุดเช็คอินจุดใหม่แห่งปูซาน สุดพิเศษพาทุกท่านขึ้นกระเช้าที่มีพื้นเป็นกระจก สามารถมองได้แบบ 360 องศา แต่หากท่านใดกลัวความสูงสามารถเลือกแบบพื้นธรรมดาได้เช่นกัน ด้านบนปลายทางยังมีงานศิลปะให้ทุกท่านได้เดินชม เดินถ่ายรูปได้อีกด้วย **(ราคานี้ไม่รวมค่ากระเช้า)**



🕒 เที่ยง

รับประทานอาหารกลางวันเมนู เดจิ กุกบับ

จากนั้นเดินทางสู่ **ตลาดแฮอุนแด ไนท์มาร์เก็ต** เป็นถนนเล็กๆที่มีร้านอาหารเปิดขายกันตั้งแต่เช้าเรื่อยไปจนถึงเที่ยงคืน ปัจจุบันย่านตลาดแฮอุนแดมีการก่อสร้างถนนและอาคารใหม่ๆ เกิดขึ้นมากมายเพื่อรองรับนักท่องเที่ยวจากทั่วโลกเรียกว่ายิ่งตึกยิ่งคึกคักถึงแม้ว่าความเจริญจะรายล้อมเข้ามามากมาย แต่ความน่าสนใจของตลาดแบบดั้งเดิมตลาด Haeundae Traditional Market ก็ยังมีเสน่ห์มาจนถึงทุกวันนี้อาหารแนะนำ ของทอดโอเด็งเสียบไม้ ข้าวทอดสาหร่าย และต็อกโบกีเป็นถนนสายอาหารแบบดั้งเดิมที่อยู่คู่กับชายหาด Haeundae



🕒 เย็น

อิสระรับประทานอาหารเย็น ที่ตลาดแฮอุนแด ไนท์มาร์เก็ต

นำท่านเข้าเช็คอิน Busan Tourist Hotel หรือเทียบเท่า

DAY : 3

ศูนย์เครื่องสำอาง • คาเฟ่ริมทะเล Coralani • วัดแสดงยงกุงซา • ชายหาดกวังอาลี • สะพานกวังอาลี

🕒 เช้า

รับประทานอาหารเช้า ณ ห้องอาหารของโรงแรม

ให้ท่านได้เลือกซื้อเครื่องสำอางแบรนด์ดังของเกาหลี ณ **ร้านเครื่องสำอาง COSMETIC** มีให้เลือกมากมายหลายยี่ห้อ เช่น ครีมน้ำตักที่โด่งดัง ครีมหอยทาก ฯลฯ พร้อมทั้งอัปเดตสินค้าด้านความงามแบบใหม่ๆ เคล็ดลับความงามที่สาวเกาหลีนิยมใช้กัน

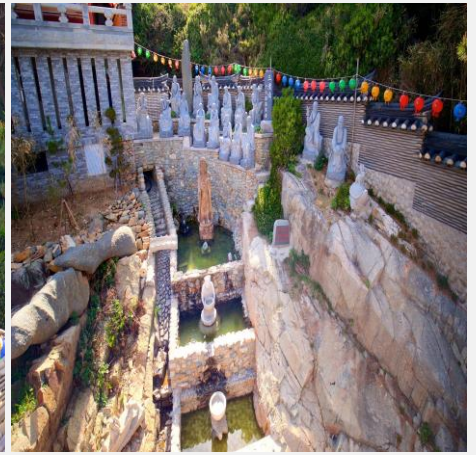
นำท่านเช็คอิน **Coralani Café** คาเฟ่ไวบ์ชานโตรีนี ตกแต่งสไตล์มินิมอล ติดริมทะเล บรรยากาศสุดชิว ให้ทุกท่านได้ดื่มด่ำกับรสชาติของกาแฟ เครื่องดื่มต่างๆและเบเกอรี่ ถ่ายรูปมุมสวยๆซิคๆได้อย่างจุใจ **(ราคานี้ไม่รวมค่าเครื่องดื่ม ,อาหาร และเบเกอรี่)**



🕒เที่ยง

รับประทานอาหารกลางวันเมนู หมูย่าง ณ ภัตตาคาร

จากนั้น นำท่านสู่ **วัดแฮดงยงกุงซา** วัดตั้งแห่งเมืองปูซาน วัดแห่งนี้ตั้งอยู่บนโขดหินริมชายหาด ทำให้ดูสวยงามและแตกต่างจากวัดอื่นๆ ถูกสร้างโดยพระนางชูโตซา ตั้งแต่สมัยราชวงศ์โครยอ ภายในมีสิ่งก่อสร้างมากมาย เช่น เจดีย์สามชั้น และสิงโตที่หันหน้าออกไปทางทะเล ซึ่งเป็นสัญลักษณ์ของ ความยินดี ความโกรธ ความเศร้า และความสุข



พาทุกท่านเดินทางสู่ **ชายหาดกังวาลี - สะพานกังวาลี** ชายหาดรูปพระจันทร์ครึ่งดวง และโค้งไปตามอ่าวที่ทอดยาว จากสะพานควางอัน (Gwangandaegyo Bridge) ในระยะทางความยาว 1.4 กิโลเมตร และครอบคลุมพื้นที่กว่า 82,000 ตารางเมตร ชายหาดควางอันลี (Gwangalli Beach) เป็นชายหาดที่มีชื่อเสียงในเรื่องของเม็ดทรายละเอียด และเป็นที่นิยมของนักท่องเที่ยว เป็นอันดับสองรองจาก ชายหาดแฮอุนแด (Haeundae Beach) นักท่องเที่ยวมักนิยมเดินเล่นไปตามชายหาด เพื่อการพักผ่อนหย่อนใจ และบริเวณโดยรอบยังมีร้านอาหาร, ร้านกาแฟ, และอีกหลากหลายร้านค้า ให้เลือกซื้อเลือกหาตามใจชอบอีกด้วย





เย็น

รับประทานอาหารมื้อเย็น เมนู บุลโกกิ

นำท่านกลับโรงแรม Busan Tourist Hotel หรือเทียบเท่า

DAY : 4

ศูนย์สมุนไพรฮอกเก • ศูนย์โสม + น้ำมันสนเข็มแดง • ไฮไลท์นั่งรถไฟปู๊กปัก

• ชองซาโพ สกายวอล์ค • ลีตเต้ ดิวตี้ฟรี • ปูซาน ทาวเวอร์ • ซ้อปิ้งย่านนมโพดง



เช้า

รับประทานอาหารเช้า ณ ห้องอาหารโรงแรม

นั้่นนำท่านสู่ **ศูนย์สมุนไพรฮอกเก** ชาวเกาหลีรุ่นใหม่านิมนนำมารับประทานเพื่อช่วยดูแลตับให้สะอาดแข็งแรง ป้องกันโรคตับแข็งไม่ถูกทำลายจากการดื่มแอลกอฮอล์ กาแฟ บุหรี่ สารตกค้างจากอาหาร และยา จากนั้นนำท่านสู่ นำท่านชม **ศูนย์โสม** ซึ่งรัฐบาลรับรองคุณภาพว่าผลิตที่มีอายุ 6 ปีซึ่งถือว่าเป็นโสมที่มีคุณภาพ และ **น้ำมันสนเข็มแดง RED PINE** สมุนไพรชื่อดังที่ได้รับความนิยมมาก เพราะมีสรรพคุณช่วยลดระดับน้ำตาลในเส้นเลือด ช่วยละลายไขมันในเส้นเลือด ล้างสารพิษหรือ ดีท็อกซ์ เลือดให้ สะอาดและเพิ่มการไหลเวียนของเลือดได้สะดวกขึ้น เหมาะกับผู้ป่วย โรคเบาหวาน ความดัน ไขมันอุดตันในเส้นเลือดคอเลสเตอรอลในเลือดสูง ไขข้อเสื่อม

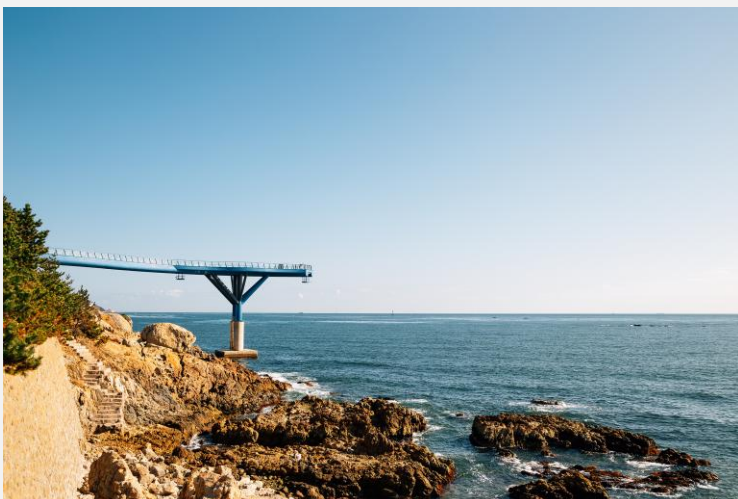
นำทุกท่านสู่ **Sky Capsule หรือรถไฟแคปซูล ปู๊กปักสีรุ้ง** สัญลักษณ์แห่งเมืองปูซาน เป็นรถไฟที่วิ่งระหว่างสถานี Mipo-Choengsapo สามารถนั่งดูวิวทะเลชายหาด รวมถึงจะเห็นแลนด์มาร์คสวยๆของปูซาน อย่าง สะพาน Gwangan ซึ่งเป็นสะพานที่มีความยาวเป็นอันดับ 2 ของประเทศคะ **(ราคานี้รวมค่ารถไฟแคปซูลเรียบร้อยแล้ว)**



เที่ยง

รับประทานอาหารกลางวันเมนู ชาบูชาบู

จากนั้นนำท่านเข้าสู่ สถานที่ท่องเที่ยวสุดชิคย่านชองซาโพ **ชองซาโพสกายวอล์ค (CHEONGSAPO SKYWALK)** ทางเดินลอยฟ้าทางเดินพื้นกระจกใส ที่มองเห็นพื้นทะเลและโขดหินข้างล่าง มีความยาว 72.5 เมตร และ สูง 20 เมตร มีวิวที่สวยงามแห่งหนึ่งในปูซาน



พาทุกท่านเดินทางไปช้อปปิ้งต่อที่ **ล็อตเต้ ดิวตี้ฟรี** ศูนย์การค้าปลอดภาษี ให้ทุกท่านได้เลือกซื้อสินค้าที่มีให้เลือกหลากหลายแบรนด์ ตั้งแต่แบรนด์ทั่วไป ไปจนถึง แรนด์ Luxury ได้ตามอัธยาศัย
 นำท่านไปถ่ายรูปกับ **ปูซานทาวเวอร์ (ไม่รวมค่าขึ้นลิฟต์)** ตั้งอยู่ใจกลางเมืองปูซาน อยู่ในย่านช้อปปิ้งนมโแดง ซึ่งเป็นหอคอยที่มีความสูง 120 เมตร ด้านหน้าของหอคอยจะมีอนุสาวรีย์แม่ทัพฮุนชิน เป็นที่เคารพนับถือของชาวเกาหลี ด้านล่างของปูซานทาวเวอร์ยังมี พิพิธภัณฑ์เรือนานาชาติให้เยี่ยมชม



จากนั้นนำท่านสู่ **ย่านนมโแดง** ย่านช้อปปิ้งสุดชิค แห่งเมืองปูซาน มีให้เลือกเดินทั้งสายแฟชั่น สายคาเฟ่ รวมไปถึงสถานบันเทิงต่างๆ ครบทุกรสชาติในที่เดียว มาถึงปูซานไม่แวะไม่ได้แล้ว



🕒 เย็น

เพื่อเป็นการไม่เสียเวลาช้อปปิ้ง อิสระรับประทานอาหาร ณ ย่านชอมยอน

กลับสู่ที่พัก Busan Tourist Hotel หรือเทียบเท่า

DAY : 5

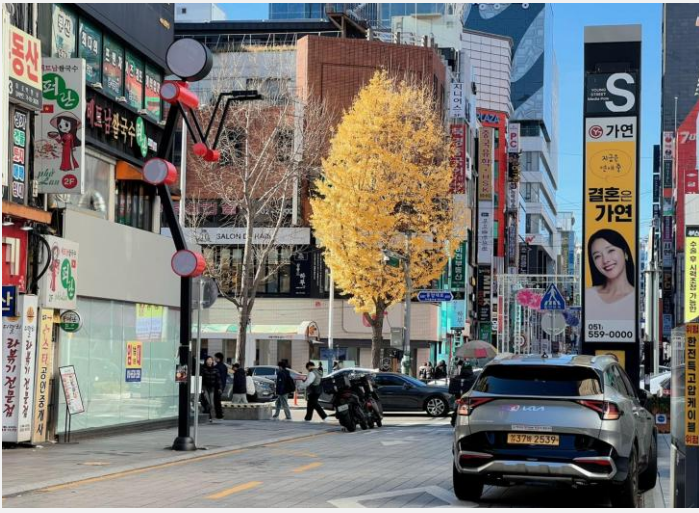
พิพิธภัณฑ์紗草齋 • ช้อปปิ้งย่านชอมยอน • Local Supermarket • สหามบินกิมแฮ • สหามบินสุวรรณภูมิ

🕒 เช้า

รับประทานอาหารเช้า ณ ห้องอาหารโรงแรม

นำท่านสู่ **พิพิธภัณฑ์紗草齋** เรียนรู้วิธีการทำ紗草齋ของชาวเกาหลีการบอกเล่าเรื่องราวขั้นตอนความเป็นมาของ紗草齋 ในประเทศเกาหลีใต้紗草齋ถืออาหารเป็นที่นิยม นำท่านเปิดประสบการณ์การทำข้าวห่อ紗草齋สไตล์ (คิมบับ) อาหารง่ายๆที่คนเกาหลีนิยมรับประทาน โดยการนำข้าวสุกและส่วนผสม อื่นๆ เช่น แดงกวา แครอท ผักโขม ไข่เจียว ปลู๊ด แฮม เป็นต้น วางบนแผ่น紗草齋 ม้วนเป็นแท่งยาวๆ แล้วหั่นเป็นชิ้นพอดีคำเสิร์ฟพร้อมหัวไชเท้าดองและกิมจิ ให้ทุกท่านสวมชุดฮันบก (HANBOK) ชุดประจำชาติของประเทศเกาหลีใต้ ถ่ายรูปกับฉากจำลอง 4 มิติ

จากนั้นนำท่านสู่ย่านดัง **ชอมยอน ช้อปปิ้งสตรีท** ย่านฮิตปูซานที่คนเกาหลีขนานนามว่า “เมียงดงขนาดย่อม” ที่ขายของทุกอย่างเหมือนเมียงดง มีตึกช้อปปิ้งมอลล์ ให้เลือกเดินอีกมากมาย แต่จะมีร้านอาหารขายของกินเยอะกว่าเมียงดง เรียกได้ว่าเป็นอีกหนึ่งย่านที่พลาดไม่ได้



🕒 **เที่ยง**

รับประทานอาหารกลางวันเมนู Pork Kukbap ณ ภัตตาคาร

นำท่านอิสระช้อปปิ้งขนมพื้นเมืองเกาหลีหลากชนิดรวมทั้งกิมจิไก่อตุ๋นโสมที่บรรจุอยู่ในถุงสุญญากาศ ตะเกียบ ถ้วยใส่ข้าว และของฝากของที่ระลึก ที่ท่านพลาดโอกาสในการซื้อไม่ได้ที่ **ร้านซูเปอร์มาร์เก็ตละลายเงินวอน** จากนั้นนำท่านเดินทางสู่สนามบินกิมแฮ

🕒 17.00 น.

นำท่านเดินทางสู่ สนามบินสุวรรณภูมิ กรุงเทพฯ โดย **สายการบิน AIR BUSAN** เที่ยวบินที่ **BX725**

🕒 21.00 น.

ถึงสนามบินสุวรรณภูมิ กรุงเทพฯ โดยสวัสดิภาพ...



อัตราค่าบริการ :

วันเดินทาง	สายการบิน	แพคเกจละ 2-3ท่าน ราคา/ท่าน	แพคเกจ/ท่าน
8 – 12 พฤษภาคม 2569	AIR BUSAN	20,900	5,900
14 – 18 พฤษภาคม 2569	AIR BUSAN	20,900	5,900
21 – 25 พฤษภาคม 2569	AIR BUSAN	20,900	5,900
28 พฤษภาคม – 1 มิถุนายน 2569	AIR BUSAN	20,900	5,900
3 – 7 มิถุนายน 2569	AIR BUSAN	20,900	5,900
19 – 23 มิถุนายน 2569	AIR BUSAN	20,900	5,900



***** เด็กทารกอายุไม่เกิน 2 ขวบ ชำระแค่ค่าภาษีสนามบิน *****

*****ไม่มีราคาเด็ก*****

**ทางบริษัทฯ ขออนุญาตเก็บค่าทิปไกด์ท้องถิ่น/คนขับรถ
ที่สนามบินสุวรรณภูมิ ท่านละ 1,800 บาท**



เงื่อนไขการชำระเงิน

- +** ทางบริษัทฯ ขอรับมัดจำ 10,000 บาท สำหรับการจองนับตั้งแต่วันจองภายใน 2 วัน
- +** กรุณาชำระส่วนที่เหลือ ก่อนเดินทางอย่างน้อย 30 วัน
(การไม่ชำระเงินมัดจำ หรือ ชำระไม่ครบหรือเช็คธนาคารถูกระงับการจ่ายไม่ว่าด้วยสาเหตุใดๆ บริษัทฯ มีสิทธิยกเลิกทัวร์ หรือยกเลิกการเดินทาง)
- +** หากจองทัวร์น้อยกว่า 30 วัน รบกวนชำระค่าทัวร์เต็มจำนวน

ขั้นตอนก่อนเดินทางเข้าเกาหลีใต้



สำหรับนักท่องเที่ยวชาวไทยที่จะเดินทางเข้าประเทศเกาหลีใต้ จะต้องลงทะเบียน ดังนี้

✚ ผู้เดินทางที่มีอายุระหว่าง **17-65 ปี จะต้องลงทะเบียน K-ETA** เพื่อไม่ต้องทำวีซ่าเข้าเกาหลี (สามารถลงทะเบียนด้วยตัวเอง ผ่านเว็บไซต์ <https://www.k-eta.go.kr/>)

✚ สำหรับผู้เดินทางที่มีอายุต่ำกว่า **17 ปี** และ ผู้เดินทางที่มีอายุเกิน **65 ปี** **ไม่ต้องลงทะเบียน K-ETA**

เอกสารที่ใช้ในการลงทะเบียน K-ETA

✚ รูปถ่ายหน้าพาสปอร์ต (ถ่ายชัด ๆ เฉพาะหน้าที่มีข้อมูลส่วนตัว)

✚ รูปถ่ายพื้นหลังสีขาว สามารถถ่ายจากโทรศัพท์มือถือได้ (รูปแบบคมชัด)

✚ ข้อมูลส่วนตัว ข้อมูลการเดินทางไปต่างประเทศ และ ข้อมูลการทำงาน

(*ขอสงวนสิทธิ์ผลการพิจารณาขึ้นอยู่กับดุลยพินิจของหน่วยงาน K-ETA)

- โปรดทราบ!!! ในกรณีที่ยื่นขอ K-ETA ซ้ำเกิน 3 ครั้งภายในระยะเวลา 6 เดือน จะถูกบล็อกจากการยื่นขอเพิ่มเติมได้

- หากผล K-ETA ไม่ผ่านการอนุมัติ จะยังไม่สามารถเข้าประเทศเกาหลีใต้ได้ ท่านจะต้องเข้าประเทศด้วยการขอวีซ่า โปรดสอบถามเกี่ยวกับวีซ่าได้ที่สถานทูตเพื่อรับคำแนะนำ



ราคาทัวร์รวม

- ☑ ค่าตัวเครื่องบิน ตามที่ระบุในรายการ ไป - กลับพร้อมคณะ
- ☑ ค่าภาษีสนามบิน ทุกแห่งที่มี
- ☑ ค่าอาหารทุกมื้อ ตามที่ระบุในรายการ
- ☑ ค่าเข้าชมสถานที่ต่าง ๆ ตามรายการ
- ☑ ค่าที่พักระดับมาตรฐาน (3 ดาว หรือเทียบเท่า) พักห้องละ 2 หรือ 3 ท่าน
- ☑ ค่ารถรับ - ส่งและนำเที่ยวตามรายการ
- ☑ ค่าน้ำหนักกระเป๋าสัมภาระโหลดใต้ท้องเครื่องสายการบิน **Air Busan 20 กก.**
ถือขึ้นเครื่องท่านละ **10 กก.**
- ☑ ค่าหัวหน้าทัวร์ผู้ชำนาญเส้นทาง นำท่านท่องเที่ยวตลอดรายการในต่างประเทศ
- ☑ ประกันอุบัติเหตุวงเงิน 1 ล้านบาทต่อท่าน





ราคาทัวร์ไม่รวม

✘ ค่าใช้จ่ายส่วนตัว อาทิ ค่าทำหนังสือเดินทาง, ค่าโทรศัพท์ส่วนตัว, ค่าชักรีด, มินิบาร์ในห้อง, รวมถึงค่าอาหาร และเครื่องดื่มที่สั่งเพิ่มนอกเหนือรายการ (หากท่านต้องการสั่งเพิ่ม กรุณาติดต่อหัวหน้าทัวร์แล้วจ่ายเพิ่มเองต่างหาก)

✘ ค่าทิปมัคคุเทศก์ท้องถิ่น+คนขับรถ ท่านละ 1,800 บาท **ขอสงวนสิทธิ์เก็บในวันเดินทาง ณ สนามบินสุวรรณภูมิ **เด็กอายุต่ำกว่า 2 ขวบ ไม่ต้องจ่ายค่าทิปไกด์****

✘ ค่าทิปหัวหน้าทัวร์ ตามความพึงพอใจของท่าน

✘ ค่าภาษีมูลค่าเพิ่ม 7% และภาษีหัก ณ ที่จ่าย 3% (กรณีออกใบเสร็จเต็มรูปแบบ)

✘ ค่าน้ำหนักกระเป๋าสัมภาระ ที่หนักเกินสายการบินกำหนด (ปกติ 20 กก.)

✘ กรณีอัตราค่าภาษีเชื้อเพลิงและประกันวินาศภัยทางอากาศสายการบิน (ปรับเพิ่ม)

✘ ราคาทัวร์นี้สำหรับนักท่องเที่ยวชาวไทยเท่านั้น พาสปอร์ตชาวต่างชาติเก็บค่าใช้จ่ายเพิ่มท่านละ 100 usd (ชำระพร้อมค่าทัวร์ เรท ณ วันที่ทำการชำระ)



เงื่อนไขการยกเลิก

*****กรณีท่านถูกปฏิเสธ K-ETA ทางบริษัทฯไม่รับผิดชอบทุกกรณี*****

1. กรณีลูกค้าถูกกรมแรงงานไทยไม่อนุญาตให้เดินทางออกนอกประเทศไทย หรือ เจ้าหน้าที่ตรวจคนเข้าเมืองเกาหลี (ต.ม เกาหลี) ปฏิเสธการเดินทางเข้าประเทศเกาหลี เนื่องด้วยดุลพินิจของเจ้าหน้าที่ ทางบริษัทฯ ไม่สามารถคืนค่าทัวร์ได้ เนื่องจากค่าใช้จ่ายต่าง ๆ มีการจ่ายขาดไปหมดแล้ว
2. **กรณีกรุปเต็มแล้ว** ทางบริษัทขอสงวนสิทธิ์ในการยกเลิกทุกกรณี ยกเว้นจะเปลี่ยนผู้เดินทางสามารถแจ้งมายังบริษัทก่อนเดินทาง 10 วัน
3. กรณีจำนวนผู้เดินทางไม่ถึง 15 ท่าน ทางบริษัทฯ อาจมีการเปลี่ยนแปลงค่าทัวร์ (ในกรณีลูกค้ายืนยันที่จะเดินทาง) หรือ ยกเลิกกรุป หรือ เลื่อนการเดินทาง ทั้งนี้จะแจ้งให้ลูกค้าทราบก่อนเดินทาง 10 วัน
4. สำหรับลูกค้าที่ไม่ได้ถือหนังสือเดินทางไทย **เมื่อวีซ่าผ่านแล้ว** แต่จะมีการยกเลิกการเดินทางบริษัทฯ ขอสงวนสิทธิ์ไม่คืนค่ามัดจำทัวร์ใด ๆ ทั้งสิ้น ยกเว้นจะเปลี่ยนผู้เดินทางใหม่มาแทน
5. **ยกเลิก 21 - 30 วัน ก่อนวันเดินทาง หักค่าใช้จ่ายจริงที่เกิดขึ้น** อาทิ ค่ามัดจำตัวเครื่องบิน, ค่ามัดจำโรงแรมที่พัก, ค่ามัดจำรถบัส , ค่าลงทะเบียนต่าง ๆ
6. **ยกเลิก 15 - 20 วัน ก่อนการเดินทาง หักค่าใช้จ่าย 50% ของราคาทัวร์** หรือค่าใช้จ่ายที่เกิดขึ้นจริง
7. **ยกเลิก 1 - 14 วัน ก่อนการเดินทาง ขอสงวนสิทธิ์ไม่คืนเงินใด ๆ ทั้งสิ้น** เนื่องจากทางบริษัทฯ ได้จ่ายขาดไปหมดแล้ว

หมายเหตุ : ตามพระราชบัญญัติธุรกิจนำเที่ยวและมัคคุเทศก์ พ.ศ. 2551 หมวด 2 ธุรกิจนำเที่ยว การยกเลิกการเดินทางของนักท่องเที่ยว ผู้ประกอบธุรกิจนำเที่ยวมีค่าใช้จ่ายที่ได้จ่ายจริงเพื่อเตรียมการจัดนำเที่ยวให้นำมาหักจากเงินค่าบริการที่ต้องจ่าย ทั้งนี้ผู้ประกอบธุรกิจนำเที่ยวแสดงหลักฐานให้นักท่องเที่ยวทราบ เช่น ค่าวีซ่า ค่ามัดจำตัวเครื่องบิน ค่าโรงแรม หรืออื่น ๆ



ข้อควรทราบ



1. หนังสือเดินทาง ต้องมีอายุเหลือใช้งานไม่น้อยกว่า 6 เดือน
2. วันเดินทาง “กรุณาเตรียมเอกสารการทำงาน” เช่น หนังสือรับรองการทำงาน , นามบัตร , บัตรพนักงาน หรือหากมีธุรกิจส่วนตัวต้องมีนามบัตร หากเปลี่ยนชื่อสกุลต้องนำเอกสารมายืนยัน
3. โปรแกรมทัวร์อาจมีการสลับปรับเปลี่ยนโปรแกรมตามความเหมาะสมของหน่วยงาน อาทิ หากมีฝนตก หรือ รถติด อาจปรับโปรแกรม (ทั้งนี้ขึ้นอยู่กับสถานการณ์หน่วยงาน) ไกด์และหัวหน้าทัวร์จะแจ้งให้ทราบในแต่ละวัน
4. ร้านช้อปปิ้งที่ทางรัฐบาลให้ทัวร์ลง ตามที่ระบุในโปรแกรมทัวร์ ขอความร่วมมือลูกค้าทัวร์ทุกท่าน ลงทุกร้าน ทางบริษัทฯ ไม่มีนโยบายบังคับซื้อแต่อย่างใด ขึ้นอยู่กับความพึงพอใจของลูกค้า
5. โปรแกรมทัวร์เกาหลี จะเป็นโปรแกรมที่จะต้องลงร้านช้อปปิ้งของทางรัฐบาล หากท่านประสงค์ที่จะไม่เข้าร้านรัฐบาล ท่านจะต้องจ่ายเงินค่าไม่เข้าร้าน ให้กับทางร้านค้า ร้านละ 150 USD/ท่าน
6. ทัวร์นี้จัดให้เฉพาะลูกค้าที่ประสงค์จะไปท่องเที่ยวตามรายการของทัวร์ทุกวันเท่านั้น หากท่านไม่สามารถร่วมทัวร์ทุกวัน แต่สมัครมาร่วมทัวร์เพียงเพื่อการใช้ตัวเครื่องบินและที่พักในราคาพิเศษ ครอบคลุมแจ้งบริษัทฯ ตามจริง หากท่านไม่แจ้ง และปรากฏว่าท่านไม่ร่วมทัวร์ตามโปรแกรมทัวร์ทางบริษัทจะคิดค่าดำเนินการในการแยกท่องเที่ยวเอง 300 USD / ท่าน ***

- 1. กรุณาตรงต่อเวลา !! มาตามเวลานัดหมาย หากท่านมาช้าในระหว่างทริปท่องเที่ยว ทำให้ท่านไม่สามารถท่องเที่ยวตามโปรแกรมฯ ท่านจะไม่สามารถเรียกร้องค่าเสียหายใด ๆ ได้**
2. รายการท่องเที่ยวและรายการอาหารที่ระบุไว้ อาจมีการเปลี่ยนแปลงได้ตามสถานการณ์และตามความเหมาะสมของหน่วยงาน เพื่อประโยชน์สูงสุดของผู้เดินทาง
3. คณะเดินทางช่วงวันหยุดยาว หรือ ช่วงเทศกาลที่ต้องการันตีมัดจำหรือจ่ายเต็มแบบมีเงื่อนไข จะไม่มีการคืนเงินมัดจำหรือค่าทัวร์ทั้งหมด
4. หากมีการถอนตัวหรือไม่ใช้บริการตามที่ระบุเอาไว้ในโปรแกรมทัวร์ ผู้จัดถือว่าผู้ท่องเที่ยวสละสิทธิ์และจะไม่คืนเงินค่าบริการที่ได้ชำระไว้ ไม่ว่ากรณีใด ๆ ทั้งสิ้น เนื่องจากค่าใช้จ่ายที่ท่านได้จ่ายให้กับบริษัทฯ เป็นการชำระเหมาจ่ายแล้ว
5. ท่านถูกเจ้าหน้าที่ตรวจคนเข้าเมืองทั้งของทางประเทศไทยและเกาหลี ปฏิเสธการเข้า-ออกเมืองของท่าน ถือเป็นเหตุผลที่อยู่นอกเหนือความรับผิดชอบของทางบริษัท ทางบริษัท ขอสงวนสิทธิ์ในการที่จะคืนค่าใช้จ่าย ใด ๆ ทั้งสิ้น
6. กรณีกรุ๊ปที่เดินทาง เป็นกรุ๊ปดูงาน หรือ กรุ๊ปนักศึกษา ซึ่งไม่ได้มีการแจ้งมากับทางบริษัทฯ ไว้ก่อนทำการจองทัวร์ ทางบริษัทฯ ขอสงวนสิทธิ์ดำเนินการเก็บเงินเพิ่มกับทางลูกค้าโดยตรงที่เกาหลีทันที
7. เมนูอาหารทุกมื้อ ตามที่ระบุไว้ในรายการ ทางบริษัทจะจัดเป็นเมนูตามปกติ หากท่านไม่สามารถทานได้ เช่น ทานเจ, มังสวิรัติ, อาหารอิสลาม หรือแพ้อาหารชนิดอื่น ๆ กรุณาแจ้งให้เจ้าหน้าที่ทราบทันทีตั้งแต่จองทัวร์
8. จำนวนผู้เดินทาง ขั้นต่ำ ผู้ใหญ่ 15 ท่าน ขึ้นไป
9. เที่ยวบิน ราคาและรายการท่องเที่ยว สามารถเปลี่ยนแปลงได้ตามความเหมาะสม โดยคำนึงถึงผลประโยชน์ของผู้เดินทาง
10. ทางบริษัทฯ จะไม่รับผิดชอบใด ๆ ทั้งสิ้นหากเกิดกรณีความล่าช้าจากสายการบิน, การประท้วง, การนัดหยุดงาน, การก่อกองกำลัง หรือกรณีที่ท่านถูกปฏิเสธ การเข้าหรือออกเมืองจากเจ้าหน้าที่ตรวจคนเข้าเมือง หรือเจ้าหน้าที่กรมแรงงานทั้งจากไทย และต่างประเทศซึ่งอยู่นอกเหนือความรับผิดชอบของบริษัทฯ
11. ทางบริษัทฯ จะไม่รับผิดชอบใด ๆ ทั้งสิ้น หากท่านใช้บริการของทางบริษัทฯ ไม่ครบ อาทิ ไม่เที่ยวบางรายการ, ไม่ทานอาหารบางมื้อ เพราะค่าใช้จ่ายทุกอย่าง ทางบริษัทฯ ได้ชำระค่าใช้จ่ายให้ตัวแทนต่างประเทศแบบเหมาขาดก่อนออกเดินทางแล้ว
12. ทางบริษัทฯ จะไม่รับผิดชอบใด ๆ ทั้งสิ้น หากเกิดสิ่งของสูญหายจากการโจรกรรม และ/หรือ เกิดอุบัติเหตุที่เกิดจากความประมาทของตัวนักท่องเที่ยวเอง
13. ตัวเครื่องบินเป็นตัวราคาพิเศษ กรณีที่ท่านไม่เดินทางพร้อมคณะไม่สามารถนำมาเลื่อนวันหรือคืนเงินได้
14. เมื่อท่านตกลงชำระเงินไม่ว่าทั้งหมดหรือบางส่วนกับทางบริษัทฯ ทางบริษัทฯ จะถือว่าท่านได้ยอมรับในเงื่อนไขข้อตกลงต่าง ๆ ที่ได้ระบุไว้แล้วทั้งหมด

15. หากมีเพื่อนหรือญาติของท่านต้องการร่วมเดินทางท่องเที่ยวระหว่างท่องเที่ยวในประเทศไทยแล้วเกิดปัญหาต่าง ๆ กรุณาติดต่อเจ้าหน้าที่ที่รับผิดชอบ หากท่านมีความจำเป็นต้องรับฝากของจากผู้อื่นเพื่อที่จะนำไปยังประเทศนั้น ๆ หรือนำกลับประเทศไทย ควรตรวจสอบสิ่งของนั้นว่าต้องไม่เป็นสิ่งของผิดกฎหมาย ซึ่งของผิดกฎหมายบางประเภท อาจมีโทษถึงขั้นประหารชีวิต เจ้าหน้าที่จะไม่รับฝากกระเป๋าหรือสิ่งของใด ๆ
16. มัคคุเทศก์ พนักงานและตัวแทนของผู้จัด ไม่มีสิทธิ์ในการให้คำสัญญาใด ๆ ทั้งสิ้นแทนผู้จัดนอกจากมีเอกสารลงนามโดยผู้มีอำนาจของผู้จัดกำกับเท่านั้น
17. เนื่องด้วยมาตรการรักษาความปลอดภัยของสนามบินทั่วโลก ก่อนท่านขึ้นเครื่องบิน กรุณาแยกของเหลว เจล สเปรย์ ที่จะนำติดตัวขึ้นเครื่องบิน แยกใส่ถุงพลาสติกใสมีซิปล็อคปิดสนิท โดยที่ขนาดบรรจุภัณฑ์ไม่เกิน 100 มิลลิลิตรต่อชิ้น และรวมกันทุกชิ้นไม่เกิน 1 ลิตร และต้องนำออกมาให้เจ้าหน้าที่ตรวจได้อย่างสะดวก ณ จุดเอ็กซ์เรย์ ถ้าสิ่งของดังกล่าวมีขนาดบรรจุภัณฑ์มากกว่าที่กำหนด รวมถึงสิ่งของที่มีลักษณะคล้ายกับอาวุธ เช่น กรรไกรตัดเล็บ มีดพก แหวนบ จะต้องใส่กระเป๋าใบใหญ่และฝากเจ้าหน้าที่โหลดใต้ท้องเครื่องบินเท่านั้น และประเทศไทย มีกฎหมายห้ามนำเข้าผลิตภัณฑ์ที่ทำมาจากพืช และเนื้อสัตว์ทุกชนิดเข้าประเทศ เช่น ผัก ผลไม้สด ไข่ เนื้อสัตว์ ไข่กรอก เพื่อเป็นการป้องกันโรคติดต่อที่จะมาจากสิ่งเหล่านี้ หากเจ้าหน้าที่ตรวจพบจะต้องเสียค่าปรับในอัตราที่สูงมาก