

プレミアム
旅行社
夏季節

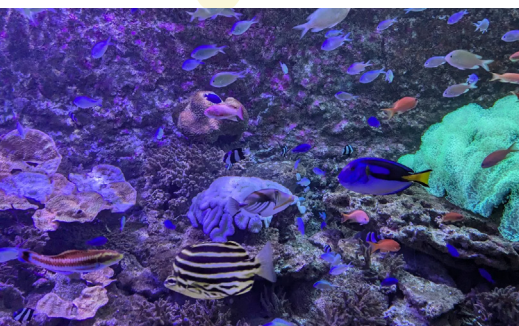


LITE OSAKA & WAKAYAMA

19 - 24 August 2026

Flight by Japan Airlines 

6 DAYS
3 NIGHTS




LITE OSAKA - WAKAYAMA

19 - 24 August 2026

Flight by **Japan Airlines** 

 มี

 ไม่มี

 มื้อพิเศษ

 อาหารเช้า

DAILY DESCRIPTION ตารางรายการ	MEALS เช้า / เกียง / ค่ำ	HOTEL ที่พัก
AUG 19 Suvarnabhumi Airport 21:00 น. พร้อมกันที่อาคารผู้โดยสาร ชั้น 4 ประตูทางเข้าหมายเลข 7-8 เคาน์เตอร์ P-Q เดินทางโดยสายการบินเจแปนแอร์ไลน์	× × ×	×
AUG 20 00:30 น. Japan Airlines (JL728) 07:55 น. Kansai International Airport จังหวัดวาคายามะ - ตลาดปลาคุโรชิโอะ - ชมโชว์แล่ปลา กุน่ายักษ์ - โรงงานนาคาโมะ บีซี - กิจกรรมทำเหล้าบิวส์ ด้วยตัวเอง - กำปั้นดินเบกิ - อบน้ำแร่ธรรมชาติ	× ○ ○	SHIRAHAMA MARRIOTT [RUN OF HOUSE 41 SQ.M.] 
AUG 21 ชิราฮามะ - เมืองคุชิโมโตะ - แวะถ่ายภาพที่ โดดหินฮาชิคุอิวะ เมืองนาจิคัตสึอูระ - ศาลเจ้าคุมาโนะนาจิ - น้ำตกนาจิ อบน้ำแร่ธรรมชาติ	○ ○ ○	KATSUURA KAMENOI [JAPANESE STYLE 10 TATAMI] 
AUG 22 คัตสึอูระ - เมืองคุชิโมโตะ - อุทยานทางทะเลคุชิโมโตะ ไทโรไทโร อิชิบะ - เมืองวาคายามะ - ปราสาทวาคายามะ จังหวัดโอซาก้า - จัดเต็มกับบุฟเฟ่ต์ชาบูชาบู คอร์สนี้ชื่อว่า วนดำ "คุโรเกะวากิว" ลายหินอ่อนนุ่มละลายในปาก เสิร์ฟพร้อมเครื่องดื่มซอฟต์ดริง (ไม่แอลกอฮอล์) - อบน้ำแร่ธรรมชาติ	○ ○ 	OSAKA MONTEREY LA SOEUR [22 SQ.M.] 
AUG 23 โอซาก้า - ตลาดคุโรมง - อิสระช้อปปิ้งย่านชินไซบาชิ อิสระช้อปปิ้งริงคุ พรีเมียม เอาก์เลต - ทำอาภาศยานนานาชาติคันไซ	○ × ×	×
AUG 24 Kansai International Airport 00:55 น. Japan Airlines (JL727) 04:40 น. Suvarnabhumi Airport (Thailand)	× × ×	×

19 August 2026

夏季節
プレミアム
旅行社



21:00

Suvarnabhumi Airport

พร้อมกันที่ท่าอากาศยานสุวรรณภูมิ อาคารผู้โดยสารขาออกชั้น 4 เคาน์เตอร์ P-Q ประตูทางเข้าหมายเลข 7-8
เจ้าหน้าที่อำนวยความสะดวก ณ เคาน์เตอร์สายการบินเจแปนแอร์ไลน์

00:30

20 August 2026

Fly to Japan

ออกเดินทางจากกรุงเทพฯ ผู้ท่าอากาศยานนานาชาติคินโซ (ไอซาก้า) โดยสายการบินเจแปนแอร์ไลน์ เที่ยวบินที่ JL 728
(เวลาท้องถิ่นประเทศญี่ปุ่นเร็วกว่าประเทศไทย 2 ชั่วโมง กรุณาปรับเป็นเวลาท้องถิ่นเพื่อนัดหมาย)

หมายเหตุ

เคาน์เตอร์เช็คอินปิดบริการก่อนเวลาเครื่องออกอย่างน้อย 60 นาที หลังจากที่ได้รับบัตรขึ้นเครื่องแล้ว
กรุณาทำการตรวจสอบประตูขึ้นเครื่องกับหน้าจอมอนิเตอร์ก่อนขึ้นเครื่องอีกครั้ง เนื่องจากประตูขึ้นเครื่อง
อาจมีการเปลี่ยนแปลงได้ ซึ่งมาจากเหตุผลของทางสนามบินและสายการบิน จึงขอให้ผู้โดยสารทุกท่านพร้อมกัน
ณ ประตูขึ้นเครื่องก่อนเวลาเครื่องออกอย่างน้อย 30 นาที

20 August 2026

- ✦ คูโชว์แล่ปลาอุมายักษ์แบบสดๆ ใกล้ชิดติดขอบเวที
- ✦ สนุกกับกิจกรรมเวิร์กชอปทำ “เหล้าบ๊วย” ด้วยตัวเอง
- ✦ ลงลิฟต์สำรวจถ้ำลับใต้หน้าผาที่เคยเป็นรังโจรสลัด



KUROSHIO MARKET

Morning ช่วงเช้า

เดินทางสู่จังหวัดวาคายามะ แวะชม “ตลาดปลาคุโรชิโอะ” แหล่งรวมอาหารทะเลสดใหม่ริมอ่าววาคายามะ ไฮไลท์ที่ไม่ควรพลาดคือการ “ชมโชว์แล่ปลาอุมายักษ์” หรือ “มาคุโระ” แบบสดๆ สุดอลังการ พร้อมอิสระให้ท่านได้เลือกชิมซูชิ ซาซิมิ และซีฟู้ดคุณภาพเกรดพรีเมียมในบรรยากาศตลาดปลาญี่ปุ่นแท้ๆ



รับประทานอาหารกลางวัน ณ ภัตตาคาร

Afternoon ช่วงบ่าย

สัมผัสประสบการณ์สุดพิเศษที่เมืองโคไนน์ จังหวัดวาคายามะ กับกิจกรรม “ทำเหล้าบ๊วย” ด้วยตัวเองที่ “โรงงานนาคาโนะ บิชิ” เรียนรู้กรรมวิธีการหมักดองอย่างพิถีพิถันจากแหล่งปลูกบ๊วยที่ดีที่สุดของญี่ปุ่น พร้อมนำขวดเหล้าบ๊วย (Umeshu) ผลงานชิ้นเดียวในโลกของท่านกลับไปเป็นของที่ระลึก



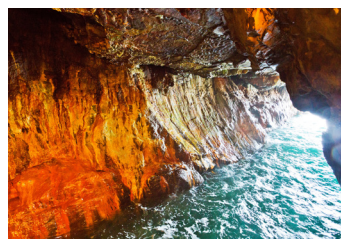
UMESHU MAKING AT NAKANO BC



SANDANBEKI CAVE

รับประทานอาหารค่ำ ภายในโรงแรม

ลงลิฟต์ไปสำรวจความลึกลับของ “ถ้ำชั้นดินเบกิ” ในเมืองชิราฮาเมะ จังหวัดวาคายามะ อดีตสถานที่หลบซ่อนของโจรสลัด ชมความยิ่งใหญ่ของธรรมชาติยามเกลียวคลื่นจากมหาสมุทรแปซิฟิกซัดสาดเข้ามากระทบโขดหินภายในถ้ำดังกึกก้อง มอบความรู้สึกที่ทั้งทรงพลังและน่าเกรงขาม พร้อมตามรอยประวัติศาสตร์ที่ซ่อนตัวอยู่ท่ามกลางความงามอันน่าตื่นตาตื่นใจของธรรมชาติ



20 August 2026 Selected MENU

ACCOMMODATION



LUNCH

[JAPANESE SET]

สัมผัสรสชาติแห่งวาคายามะ ผ่านเมนูภูน้ำชั้นเลิศ ทั้งซาซิมิ สด ใหม่, ภูน้ำทอดกรอบอร่อย และ หม้อไฟภูน้ำร้อนๆ ทานคู่กับข้าว ซุป ไข่ตุ๋น และ ของหวาน อร่อยใจด้วยวัตถุดิบคุณภาพ

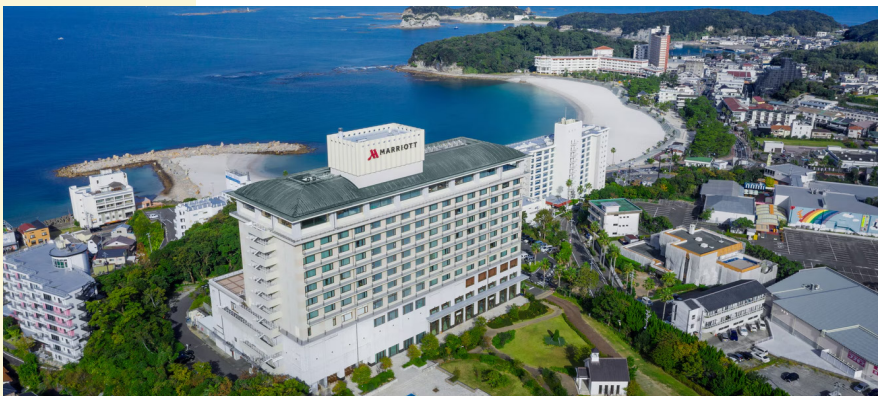


DINNER [HOTEL]

[JAPANESE SET]

ดื่มด่ำกับศิลปะแห่งรสชาติผ่านเซ็ทอาหารญี่ปุ่น ที่รังสรรค์ขึ้นอย่างพิถีพิถันโดยเชฟมากฝีมือ คัดสรร วัตถุดิบสดใหม่ตามฤดูกาล พร้อมเสิร์ฟในบรรยากาศ สูดหรรษาของโรงแรม เพลิดเพลินไปกับความลงตัว ของรสชาติและความประณีตในทุกจาน

หมายเหตุ: รูปภาพอาหารใช้เพื่อประกอบการโฆษณาเท่านั้น รายละเอียดเซ็ทเมนูอาหารอาจมีการเปลี่ยนแปลงได้ตามความเหมาะสมของแต่ละฤดูกาล โดยไม่จำเป็นต้องแจ้งให้ทราบล่วงหน้า



HOTEL

SHIRAHAMA MARRIOTT HOTEL

[RUN OF HOUSE 41 SQ.M.]

รีสอร์ทหรูริมชายฝั่งทะเลชิราฮามะ จังหวัดวาคายามะ มอบความผ่อนคลายในห้องพักที่กว้างขวาง ตกแต่ง อย่างทันสมัย พร้อมสิ่งอำนวยความสะดวกครบครัน ตอบโจทย์การพักผ่อนอย่างสมบูรณ์แบบ



ONSEN

ชาร์จพลังให้ร่างกายกับ ออนเซ็นธรรมชาติ จาก แหล่งน้ำพุร้อนชิราฮามะซึ่งเป็นหนึ่งในออนเซ็นที่เก่าแก่ที่สุดของญี่ปุ่น ไฮไลท์คือบ่อแช่น้ำซมวอนชั้นสูงสุดของโรงแรม ให้ท่านได้แช่น้ำแร่ร้อนๆ พร้อม ชมวิวทิวทัศน์ของมหาสมุทรแปซิฟิกแบบพาโนรามา

หมายเหตุ: ห้องพักแบบเตียง หรือเสื่อทาทามิ ทางโรงแรมเป็นผู้กำหนด ไม่สามารถระบุได้

21 August 2026

- ☀ จุดชมวิวยามเช้าฝั่งที่สวยงามแปลกตาและเป็นเอกลักษณ์ของวาคายามะ
- ☀ ขอพรศาลเจ้ามรดกโลกที่ศักดิ์สิทธิ์และสวยงามตระการตา
- ☀ ชม “น้ำตกนากิ” น้ำตกที่สูงที่สุดและอลังการที่สุดในญี่ปุ่น



HASHIGUIIWA ROCKS

Morning ช่วงเช้า

เดินทางสู่เมืองคุชิโมโตะ แวะถ่ายภาพที่ “โอดหินฮาชิคุอิวะ” แนวหินรูปทรงประหลาดกว่า 40 ก้อนที่ตั้งเรียงรายทอดยาวไปในทะเลพร้อมกับเสาสะพาน เป็นประติมากรรมทางธรรมชาติที่ถูกคลื่นลมกัดเซาะมาอย่างยาวนานจนกลายเป็นจุดชมวิวยุคใหม่ที่สวยงามเป็นเอกลักษณ์



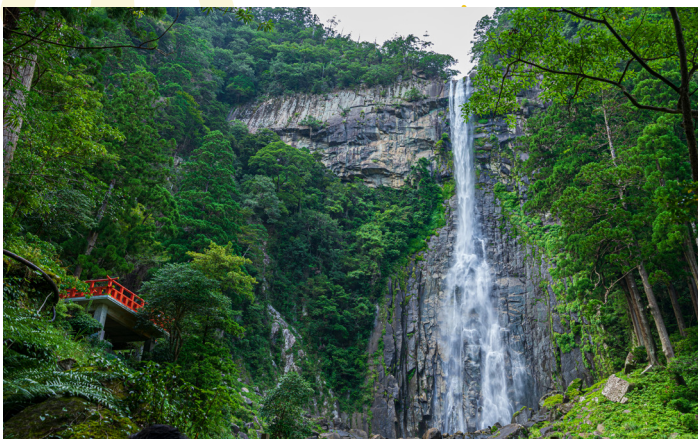
รับประทานอาหารกลางวัน ณ ภัตตาคาร

Afternoon ช่วงบ่าย

เยือนเมืองนาคิคิดส์โอรุะ เพื่อสักการะ “ศาลเจ้าคุมาโนะนากิ” หนึ่งในเส้นทางแสวงบุญคุมาโนะที่ได้รับการขึ้นทะเบียนเป็นมรดกโลก สัมผัสพลังแห่งศรัทธาท่ามกลางความเขียวสงบของผืนป่าโบราณ และชมความงดงามของสถาปัตยกรรมสีแดงสดที่ตั้งตระหง่านอย่างโดดเด่น ถือเป็นจุดศูนย์รวมจิตใจที่ผู้คนทั่วโลกต่างเดินทางมาขอพรเพื่อความเป็นสิริมงคล



KUMANO NACHI GRAND SHRINE

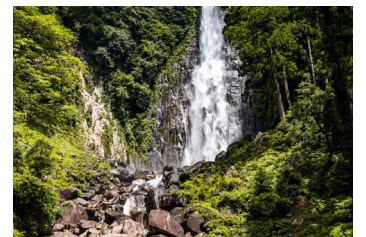


NACHI WATERFALL

รับประทานอาหารค่ำ ภายในโรงแรม



ตื่นตาตื่นใจกับความยิ่งใหญ่ของ “น้ำตกนากิ” แห่งจังหวัดวาคายามะ น้ำตกศักดิ์สิทธิ์ที่มีความสูงถึง 133 เมตร ซึ่งสูงที่สุดในญี่ปุ่นและได้รับการเคารพบูชาในฐานะตัวแทนของเทพเจ้า ท่านจะได้สัมผัสละอองน้ำเย็นสดชื่น สูดอากาศบริสุทธิ์ และเก็บภาพทิวทัศน์สุดอลังการที่มีเจดีย์สามชั้นตั้งตระหง่านโดยมีสายน้ำตกกึ่งตัวลงมาเป็นฉากหลังอย่างงดงามลงตัว



21 August 2026 Selected MENU

ACCOMMODATION



LUNCH

[SET MENU]

สัมผัสความอร่อยแบบดั้งเดิมกับเซ็ทอาหาร ที่คัดสรรวัตถุดิบสดใหม่ตามฤดูกาล ที่ปรุงรสด้วยสุดยอดเฉพาะของทางร้าน



DINNER [HOTEL]

[KAISEKI]

ดื่มด่ำกับศิลปะแห่งรสชาติผ่านเซ็ทอาหารญี่ปุ่นที่รังสรรค์ขึ้นอย่างพิถีพิถันโดยเชฟมากฝีมือ คัดสรรวัตถุดิบสดใหม่ตามฤดูกาล พร้อมเสิร์ฟในบรรยากาศสุดหรูของโรงแรม เพลิดเพลินไปกับความลงตัวของรสชาติและความประณีตในทุกจาน

หมายเหตุ: รูปภาพอาหารใช้เพื่อประกอบการโฆษณาเท่านั้น รายละเอียดเซ็ทเมนูอาหารอาจมีการเปลี่ยนแปลงได้ตามความเหมาะสมของแต่ละฤดูกาล โดยไม่จำเป็นต้องแจ้งให้ทราบล่วงหน้า



HOTEL

KAMENOI HOTEL NACHI KATSUURA [JAPANESE STYLE WITH OCEAN VIEW 10 TATAMI]

พักผ่อนในบรรยากาศญี่ปุ่นขนานแท้ที่ เมืองคิตสึอูระ ให้ท่านสัมผัสความอบอุ่นและผ่อนคลายในห้องพักสไตล์สึโอกากามิแบบดั้งเดิม ที่กว้างขวาง เป็นสัดส่วน และตอบใจการพักผ่อนอย่างลงตัว



ONSEN

ชาร์จพลังให้ร่างกายด้วยการแช่ 온เซ็นธรรมชาติขึ้นชื่อของเมืองคิตสึอูระ ให้สายน้ำแร่ร้อนๆ ช่วยคลายความเมื่อยล้าจากการเดินทาง บำรุงผิวพรรณให้เปล่งปลั่ง พร้อมดื่มด่ำกับความสงบและทิวทัศน์ที่สวยงาม

หมายเหตุ: ห้องพักแบบเตียง หรือสึโอกากามิ ทางโรงแรมเป็นผู้กำหนด ไม่สามารถระบุได้

22 August 2026

- ☀️ ลงหอสังเกตการณ์ใต้น้ำดูปะการังและฝูงปลาโดยไม่ต้องเปียก
- ☀️ สัมผัสความอุดมสมบูรณ์ของระบบนิเวศใต้ท้องทะเลอย่างใกล้ชิด
- ☀️ ชมความสวยงามของปราสาทสัญลักษณ์ประจำเมืองวาคายามะ

Morning ช่วงเช้า

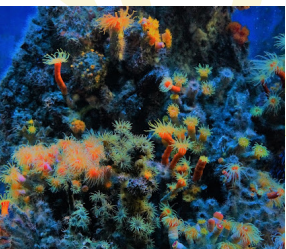


KUSHIMOTO MARINE PARK



เปิดประสบการณ์โลกใต้ทะเลสุดอัศจรรย์ที่ **“อุทยานทางทะเลคุชิโมโตะ”** อุทยานแห่งชาติทางทะเลแห่งแรกของญี่ปุ่นในจังหวัดวาคายามะ แหล่งท่องเที่ยวที่จะพาทุกท่านไปสัมผัสความอุดมสมบูรณ์ของธรรมชาติ เป็นจุดศูนย์รวมของสิ่งมีชีวิตใต้ท้องทะเลที่น่าสนใจมากมาย รอให้ท่านมาค้นพบความสวยงามด้วยตาตัวเอง

ไฮไลท์สำคัญของที่นี่คือการลงสู่ **“หอสังเกตการณ์ใต้น้ำ”** (Undersea Stella Maris) ที่ลึกลงไปใต้ทะเลกว่า 6 เมตร ให้ท่านชมแนวปะการังใต้ขนาดใหญ่และตื่นตาไปกับฝูงปลาเทร้นหลากสีสันที่มาตามกระแสน้ำอุ่นคุโรชิโอะ เพลิดเพลินกับวิวใต้ทะเลแบบ 360 องศาได้อย่างใกล้ชิดโดยที่ตัวไม่ต้องเปียกน้ำเลยแม้แต่น้อย



KUSHIMOTO MARINE PARK



รับประทานอาหารกลางวัน ณ กิตตาคาร

Afternoon ช่วงบ่าย

ชมความสวยงามของ **“ปราสาทวาคายามะ”** สัญลักษณ์สำคัญที่ตั้งตระหง่านอยู่บนเนินเขาใจกลางเมืองวาคายามะ อดีตนครยุคกลางอำนาจของตระกูลชิซุ-โทคุงาวะอันยิ่งใหญ่ เดินซึมซับความร่มรื่นของสวนสไตล์ญี่ปุ่นโดยรอบ พร้อมขึ้นสู่จุดชมวิวยุคโบราณชั้นสูงสุดของหอคอยปราสาทสีขาวเพื่อรับลมเย็นสบายและชมทัศนียภาพของแม่น้ำคิโนคาวะที่ไหลพาดผ่านตัวเมืองวาคายามะแบบพาโนรามาได้อย่างตระการตา

เดินทางสู่ **“จังหวัดโอซาก้า”** มหานครที่เต็มไปด้วยสีสันและมีชีวิตชีวามากที่สุดแห่งภูมิภาคคันไซ



WAKAYAMA CASTLE

รับประทานอาหารค่ำ ณ กิตตาคาร



22 August 2026

Selected MENU

ACCOMMODATION



LUNCH

[SET MENU]

ซีตอาหารทะเลสดไต้ล้ญี่ปุ่น คัดสรรวัตถุดิบสดใหม่ ตามฤดูกาลจากตลาดโทเรโทเรโดยตรง เสิร์ฟความพรีเมียมด้วยหอยป่าฮ้อสดและกุ้ง นึ่งร้อนๆ ซาซิมิ ปลาทูน่าและปลากระพงสดใหม่ พร้อมหิวปลากระพง ต้มสุตรพิเศษและเครื่องเคียงครบชุด



DINNER

[JAPANESE BLACK BEEF SHABU SHABU BUFFET]

สัมผัสความนุ่มละลายในปากของเนื้อวากิวขนาดเกรดพรีเมียม กับบุฟเฟ่ต์ซาบูตันตำรับ จัดเต็มทั้งเนื้อวัว หมู ไก่ รวม 12 ชนิด ทานคู่กับผักสดคุณภาพดีและเครื่องเคียงรวมกว่า 60 เมนูที่สั่งทานได้ไม่อั้น พร้อมเครื่องดื่มซอฟต์ดริง

หมายเหตุ: รูปภาพอาหารใช้เพื่อประกอบการโฆษณาเท่านั้น รายละเอียดเพิ่มเติมบุอาหารอาจมีการเปลี่ยนแปลงได้ตามความเหมาะสมของแต่ละฤดูกาล โดยไม่จำเป็นต้องแจ้งให้ทราบล่วงหน้า



HOTEL

HOTEL MONTEREY LA SOEUR
[TWIN ROOM 22 SQ.M.]

พักผ่อนอย่างมีระดับใจกลางเมืองโอซาก้า โรงแรมหรูที่โดดเด่นด้วยสถาปัตยกรรมสไตล์อาร์ตเดโคแบบยุโรปคลาสสิก บรรยากาศโรแมนติก พร้อมห้องพักที่ตกแต่งอย่างพิถีพิถัน



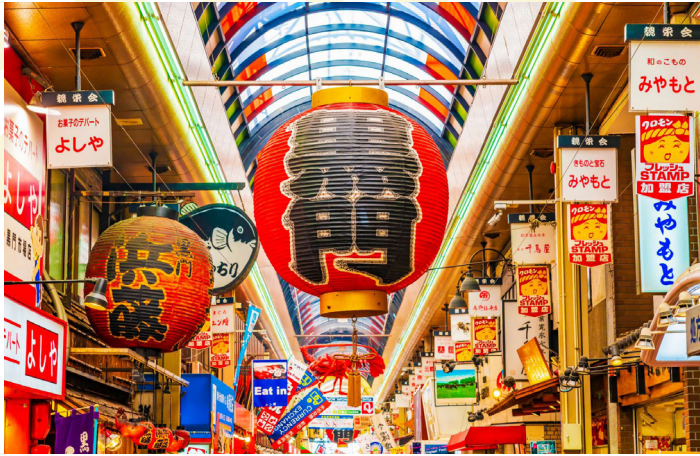
ONSEN

ชาร์จพลังความสดชื่นที่ Spa Trinite สปาและโอเอซิสใจกลางเมืองที่ให้บริการ ออนเซ็นน้ำแร่ธรรมชาติ ซึ่งจุดเจาะขึ้นมาจากใต้ดินของโอซาก้าโดยเฉพาะ ให้ท่านได้แช่น้ำร้อนผ่อนคลายกล้ามเนื้อ และคลายความเมื่อยล้าจากการท่องเที่ยวได้อย่างสมบูรณ์แบบ

หมายเหตุ: ห้องพักแบบเตียง หรือเสื่อทาทามิ ทางโรงแรมเป็นผู้กำหนด ไม่สามารถระบุได้

23 August 2026

- ✦ ตะลุย “ครัวแห่งโอซาก้า” แหล่งรวมสตรีทฟู้ดและของอร่อย
- ✦ ละลายกริพย์ในย่านช้อปปิ้งที่ฮอตที่สุดของเมืองโอซาก้า
- ✦ ช้อปคุ้มกับแบรนด์ชั้นนำในราคาลดพิเศษสุดๆ ใกล้เคียงนามบินคินโซ



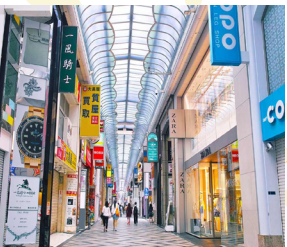
KUROMON MARKET

Morning ช่วงเช้า

ตะลุย “ครัวแห่งโอซาก้า” ที่ “ตลาดคุโรมง” ในใจกลางเมืองโอซาก้า ตลาดสดเก่าแก่ที่เต็มไปด้วยร้านอาหารสตรีทฟู้ดและวัตถุดิบชั้นเลิศ อิสระให้ท่านเดินชิมอาหารทะเลสดๆ หรือผลไม้ตามฤดูกาล สัมผัสวิถีชีวิตและวัฒนธรรมการกินที่คึกคักของชาวโอซาก้าอย่างแท้จริง



ช้อปปิ้งใจที่ “ชินไซบาชิ” ย่านการค้าสายยาวที่โด่งดังที่สุดในจังหวัดโอซาก้า ละลายกริพย์กับร้านค้าแบรนด์เนม เครื่องสำอาง สินค้าแฟชั่น และร้านขนมของฝากที่เรียงรายตลอดสองข้างทาง อิสระให้ท่านเดินเล่นถ่ายรูป และเลือกซื้อของขวัญของฝากได้อย่างเต็มที่



SHOPPING AT SHINSAIBASHI



อิสระอาหารกลางวันตามอริยาศัย (ไม่รวมในรายการ)

Afternoon ช่วงบ่าย

ปิดท้ายทริปด้วยการช้อปปิ้งสินค้าแบรนด์ดังราคาพิเศษที่ “ริงคุ พรีเมียม เอาท์เล็ต” ในจังหวัดโอซาก้า แหล่งรวมร้านค้าชั้นนำมากมาย เพลิดเพลินกับการเลือกซื้อเสื้อผ้า กระเป๋า และรองเท้า ในบรรยากาศเอาท์เล็ตสไตล์รีสอร์ท แวะช้อปปิ้งให้หน้าใจก่อนมุ่งหน้าสู่สนามบินนานาชาติคินโซเพื่อเดินทางกลับ



SHOPPING AT RINKU PREMIUM OUTLET

อิสระอาหารค่ำตามอริยาศัย (ไม่รวมในรายการ)



23 August
2026

Selected MENU ACCOMMODATION



LUNCH

อิสระอาหารกลางวันตามอัธยาศัย
[ไม่รวมในรายการ]

เพื่อความสะดวกและต่อเนื่องในการช้อปปิ้ง ให้ท่าน
ได้เพลิดเพลินกับการเลือกร้านอาหารที่ถูกต้อง ไม่ว่าจะ
จะเป็นเมนูท้องถิ่นชื่อดัง อาหารทะเลสดใหม่ หรือ
กาแฟหอมหวานสุดฮิต



DINNER

อิสระอาหารค่ำตามอัธยาศัย
[ไม่รวมในรายการ]

อิสระเลือกรับประทานอาหารค่ำจากร้านอาหารและ
ศูนย์อาหารหลากหลายสไตล์ที่ให้บริการอยู่ภายใน
เออาร์ทเลต พร้อมดื่มด่ำกับบรรยากาศยามเย็น
ริมอ่าวโอซาก้า

หมายเหตุ: รูปภาพอาหารใช้เพื่อประกอบการโฆษณาเท่านั้น รายละเอียดเมนูอาหารอาจมีการเปลี่ยนแปลงได้ตามความเหมาะสมของแต่ละฤดูกาล โดยไม่จำเป็นต้องแจ้งให้ทราบล่วงหน้า

24 August
2026

夏季節
プレミアム旅行社



00:55

Kansai International Airport

ออกเดินทางสู่ประเทศไทย โดยสายการบินเจแปนแอร์ไลน์ เที่ยวบินที่ JL 727



04:40

Suvarnabhumi Airport

เดินทางถึงท่าอากาศยานสุวรรณภูมิ (ประเทศไทย) โดยสวัสดิภาพ พร้อมภาพความประทับใจ (ตารางการบินการเปลี่ยนแปลงได้ตามฤดูกาลและสถานการณ์ ทั้งนี้ขึ้นกับประกาศของสายการบิน)





LITE OSAKA - WAKAYAMA

19 - 24 August 2026

Flight by Japan Airlines 

旅行率

PRICE LIST : 6 DAYS 3 NIGHTS

ประเภทผู้เดินทาง	ราคารวม* (ตั๋ว + ตัวเครื่องบิน)	ราคาตั๋ว (ห้องพัก 2-3 ท่าน)	ราคาตัวเครื่องบิน ชั้นประหยัด	สำหรับพักเดี่ยว (ชำระเพิ่ม)
ผู้ใหญ่	62,600 บาท	45,600 บาท	17,000 บาท	
เด็ก 6-11 ปี (มีเตียง)	62,600 บาท	45,600 บาท	17,000 บาท	9,500 บาท
เด็ก 2-5 ปี (ไม่มีเตียง)	54,600 บาท	37,600 บาท	17,000 บาท	

*ราคานี้รวมภาษีน้ำมัน (Fuel Surcharge) ณ วันที่ 1 พฤษภาคม 2569 เรียบร้อยแล้ว ทั้งนี้ อัตราภาษีน้ำมันอาจมีการเปลี่ยนแปลงตามอัตราที่เรียกเก็บจริง ณ วันที่ชำระค่าตั๋วเต็มจำนวน

ทารก (อายุไม่เกิน 2 ปี) ไม่มีเตียงนอน ไม่มีบริการอาหาร ไม่มีที่นั่งบนรถโค้ช โปรดสอบถามราคาตัวเครื่องบินเพิ่มเติม

หมายเหตุ กรุณาศึกษารายละเอียดทั้งหมดก่อนทำการจอง เมื่อท่านตกลงชำระเงินมัดจำและค่าตั๋วทั้งหมดกับทางบริษัทแล้ว ทางบริษัทฯ จะถือว่าท่านได้ยอมรับเงื่อนไขและข้อตกลงต่างๆ ทั้งหมด

การชำระเงิน

บริษัทฯ เรียกเก็บมัดจำ 30,000 บาท สำหรับการจองต่อหนึ่งที่นั่ง หลังจากทำการจอง 3 วัน สำหรับค่าตั๋วส่วนที่เหลือทั้งหมด ชำระก่อนการเดินทาง 30 วัน หรือตามเงื่อนไขพิเศษทางบริษัทฯ กำหนด

(ทางบริษัทฯ อาจมีการเรียกเก็บค่าตั๋วส่วนที่เหลือทั้งหมดก่อน 30 วัน อันเนื่องมาจากคณะที่เดินทางนั้นถูกจองเต็มเรียกว่าปกติ หรือจำเป็นต้องออกตัวเครื่องบิน เพื่อเลี่ยงการเรียกเก็บเงินค่าธรรมเนียมเชื้อเพลิง และค่าภาษีสนามบินที่ทางสายการบินมีการเปลี่ยนแปลงโดยไม่จำเป็นต้องแจ้งให้ทราบล่วงหน้า)

อัตราค่าบริการนี้

- รวม -



ตั๋วเครื่องบิน



มัคคุเทศก์



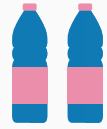
รถโค้ช
ปรับอากาศ



ประกันภัย
เดินทางต่างประเทศ

VAT 7%

ภาษีมูลค่าเพิ่ม
ของค่าบริการ



น้ำดื่ม
วันละ 2 ขวด



ค่าเข้าชมสถานที่



ที่พัก



อาหาร



อัตราค่าบริการนี้ไม่รวม

- ▶ ค่าทำหนังสือเดินทางและค่าใช้จ่ายที่เป็นส่วนตัวที่ไม่ระบุไว้ในรายการ เช่น ค่าโทรศัพท์ ค่าช้อปปิ้ง เป็นต้น
- ▶ ค่าทิปหัวหน้าทัวร์ มัคคุเทศก์ และพนักงานขับรถ หากบริการดี น่ารัก สามารถให้เป็นกำลังใจในการทำงานได้
- ▶ ค่าธรรมเนียมวีซ่าเข้าประเทศญี่ปุ่น (ถ้ามี)

ประเภทห้องพักในโรงแรม

โรงแรมในประเทศญี่ปุ่นส่วนใหญ่จะแยกกันคนละชั้น โปรดทำความเข้าใจล่วงหน้า



Single Bed Room
ห้องพักเตียงเดี่ยว

พักท่านเดียว มีค่าใช้จ่ายเพิ่มเติม



Twin Beds Room
ห้องพักเตียงคู่

(สำหรับ 2 ท่าน)



Double Bed Room
ห้องพักเตียงดับเบิล

ขนาดห้องเล็กกว่าเตียงคู่ ห้องพักมีจำกัด



Triple Bed Room
ห้องพักสำหรับ 3 ท่าน

โรงแรมบางที่อาจไม่มีบริการในส่วนนี้

การยกเลิกหรือเลื่อนการเดินทาง (ตามประกาศคณะกรรมการธุรกิจนำเที่ยวและมัคคุเทศก์)

- ▶ กรณียกเลิกการเดินทางไม่น้อยกว่า 30 วัน บริษัทสงวนสิทธิ์ เก็บค่าใช้จ่ายท่านละ 10,000 บาท
- ▶ กรณียกเลิกการเดินทางน้อยกว่า 30 วัน เก็บค่าใช้จ่าย 50% จากราคาทัวร์ทั้งหมด
- ▶ กรณียกเลิกการเดินทางน้อยกว่า 15 วัน บริษัทขอ เก็บค่าใช้จ่ายเต็มจำนวนตามราคาทัวร์ทั้งหมด

เนื่องจากขณะนี้ทางรัฐบาลญี่ปุ่นได้ประกาศให้โควิด 19 เป็นโรคประจำถิ่น ดังนั้นหากท่านยกเลิกการเดินทางอันสืบเนื่องจากติดโควิด 19 ก่อนการเดินทาง ทางบริษัทฯ ขอยึดเงื่อนไขการยกเลิกทัวร์ตามที่บริษัทฯ กำหนด

สำคัญ



เงื่อนไขและรายละเอียดการเดินทาง (กรุณาอ่านรายละเอียดทุกข้อ)

ทุกเส้นทางทุกสถานที่ท่องเที่ยวที่นำเสนอในรายการทัวร์ได้วางเส้นทางไว้ล่วงหน้าตามฤดูกาลตามความเหมาะสม โดยใช้ข้อมูลสถิติที่เก็บรวบรวมของปีก่อน ๆ ที่ผ่านมา และข้อมูลจากองค์การส่งเสริมการท่องเที่ยวแห่งประเทศไทย แต่ไม่สามารถชี้วัดได้ว่าสภาพภูมิอากาศแต่ละปีจะเหมือนเดิม อาจมีการเปลี่ยนแปลงตามสภาวะ ความแปรปรวนทางธรรมชาติขึ้นในแต่ละภูมิภาคส่งผลโดยตรงต่อธรรมชาติ ผลิตผล ไม้ดอก ไม้ใบ และไม้ผล เป็นต้น ทั้งนี้บริษัทฯ พยายาม นำเสนอสิ่งใหม่ ๆ หมุนเวียนสลับกันไปทุกรายการ

บริษัทฯ สงวนสิทธิ์เปลี่ยนแปลงรายการทัวร์ตามความเหมาะสมให้สอดคล้องกับสถานการณ์ ข้อจำกัดด้านภูมิอากาศ ณ วันเดินทางจริง โดยจะ คำนึงถึงความปลอดภัย และประโยชน์สูงสุดของท่านลูกค้าโดยส่วนใหญ่เป็นหลัก

การเดินทางในแต่ละคณะจะต้องมีผู้โดยสารตามจำนวนขั้นต่ำที่ระบุในรายการ บริษัทฯ ขอสงวนสิทธิ์ในการเลื่อนหรือยกเลิกการเดินทาง หากคณะทัวร์มีผู้เดินทางต่ำกว่าที่ระบุไว้ข้างต้น โดยจะแจ้งให้ผู้เดินทางทราบล่วงหน้าอย่างน้อย 15 วันก่อนเดินทาง

ในกรณีที่ลูกค้าต้องการจองและซื้อตั๋วโดยสารการบินภายในประเทศ (ไทย) หรือใช้เส้นทางบินมาจากประเทศอื่น เพื่อร่วมทัวร์ในประเทศ ญี่ปุ่น ไม่ว่าจะเป็นการเดินทางก่อนหรือหลังจากคณะทัวร์นั้น ๆ กรุณาติดต่อสอบถามเจ้าหน้าที่ของบริษัทฯ ทุกครั้ง (กรณีที่ท่านออกตั๋วโดย มิได้แจ้งให้บริษัททราบล่วงหน้า ทางบริษัทฯ ไม่รับผิดชอบค่าใช้จ่ายที่เกิดขึ้นไม่ว่ากรณีใด)

กรณีกองตรวจคนเข้าเมืองทั้งในเมืองไทย และต่างประเทศ มีการปฏิเสธมิให้ท่านเดินทางเข้าหรือออกเมือง บริษัทฯ ไม่คืนค่าทัวร์ในทุกกรณี

บริษัทฯ ไม่รับผิดชอบต่อการถูกปฏิเสธหรือห้ามออกนอกประเทศ หรือปฏิเสธการเข้าประเทศของผู้เดินทางได้ เนื่องจากผู้เดินทางอาจมี สิ่งผิดกฎหมาย เอกสารเดินทางไม่ถูกต้อง ความประพฤติส่อไปในทางเสื่อมเสีย ภัยธรรมชาติ การประท้วง การก่อจลาจล ความล่าช้าการ เลื่อนหรือยกเลิกเที่ยวบิน และอุบัติเหตุที่เกิดจากความประมาทของนักท่องเที่ยวเอง

เมื่อท่านออกเดินทางไปกับคณะแล้ว งดใช้บริการรายการใดรายการหนึ่งหรือไม่เดินทางพร้อมคณะถือว่าท่านสละสิทธิ์ ไม่อาจเรียกร้อง ค่าบริการคืน ไม่ว่ากรณีใด ๆ ทั้งสิ้น

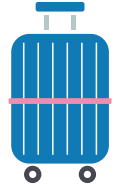
ข้อกำหนดเกี่ยวกับด้านอาหาร (จำเป็นต้องแจ้งก่อนการเดินทางล่วงหน้า 30 วัน)

1. รายการอาหารที่ระบุไว้ อาจมีการเปลี่ยนแปลงได้ตามสถานการณ์ และความเหมาะสม โดยไม่จำเป็นต้องแจ้งให้ทราบล่วงหน้า
2. ข้อกำหนดสำหรับท่านที่ไม่ทานเนื้อปลา ตามหลักโภชนาการของทางประเทศญี่ปุ่น หมายถึง ท่านไม่สามารถทานเนื้อสัตว์น้ำอื่นใดได้ ทั้งหมด ไม่ว่าจะเป็นปลาหมึก หอย กุ้ง หรืออย่างอื่นอย่างใดก็ตาม ซึ่งอาหารที่ทางภัตตาคารจะเปลี่ยนให้ส่วนใหญ่จะเป็นเมนูที่เป็น ผักหรือเต้าหู้แทน
3. ส่วนกรณีที่มีแจ้งเกี่ยวกับข้อจำกัดเรื่องอาหาร เช่น ไม่ทานเนื้อสัตว์ (เนื้อวัว, เนื้อหมู, เนื้อไก่ หรืออื่นๆ) ไม่ทานชาชิมิหรือซูชิที่เป็น ของดิบ ท่านใดที่ไม่มีการแจ้งเกี่ยวกับข้อจำกัดเรื่องอาหาร (ล่วงหน้า) เมื่อเดินทางถึงประเทศญี่ปุ่นแล้วจะไม่สามารถขอเปลี่ยนแปลง รายการอาหารใด ๆ เพิ่มเติม โปรดทราบว่าหากท่านระบุไม่ทานเนื้อสัตว์ ภัตตาคารท้องถิ่นบางแห่งอาจเปลี่ยนเมนูให้ท่านได้เพียงผัก หรือเต้าหู้ หรือผลิตภัณฑ์ที่ทำจากหัวบุกเท่านั้น



ตั๋วโดยสารและสายการบิน

น้ำหนักกระเป๋า
23Kg. * 2



1. ตั๋วโดยสารหมู่คณะ

- 1.1 การเดินทางเป็นหมู่คณะ (ตั๋วชั้นประหยัด) ผู้โดยสารจะต้องเดินทางไป-กลับพร้อมกันเท่านั้น
- 1.2 ค่าธรรมเนียมน้ำมันเชื้อเพลิง ค่าประกันวินาศภัยทางอากาศ และค่าภาษีสนามบิน จะถูกคำนวณตามอัตราที่ทางสายการบินแจ้ง ค่าธรรมเนียม ณ วันออกราคาตั๋ว หากสายการบินเปลี่ยนแปลงอัตราค่าธรรมเนียมใด ๆ เพิ่มขึ้นในภายหลัง ถือเป็นค่าตัว เครื่องบินส่วนเพิ่มเติมที่ผู้เดินทางต้องเป็นผู้ชำระ
- 1.3 ตั๋วเดินทางหมู่คณะ ไม่สามารถใช้โมลในการเปลี่ยนระดับชั้นที่นั่งจากชั้นประหยัดเป็นชั้นธุรกิจได้ และไม่สามารถจองที่นั่ง Long Leg ได้ (ในกรณีที่ต้องการจองที่นั่ง Long Leg ต้องจองตั๋วเที่ยวเท่านั้น)
- 1.4 ที่นั่งบนเครื่องบินของกรุ๊ปทัวร์เป็นไปโดยสายการบินเป็นผู้กำหนด ซึ่งทางบริษัทฯ แจ้งค่าขอได้ตามขั้นตอน แต่ไม่สามารถเข้าไปแทรกแซงจัดการแทนได้
- 1.5 กรณีที่ทัวร์ออกตั๋วเครื่องบินไปแล้วลูกค้าไม่สามารถเดินทางได้ทางสายการบินไม่อนุญาตให้เปลี่ยนชื่อผู้เดินทางทุกกรณี บริษัทฯ ขอสงวนสิทธิ์ไม่คืนค่าบริการใด ๆ
- 1.6 ในกรณีแจ้งยกเลิกการเดินทางภายหลังบริษัทฯ ออกตั๋วเครื่องบินแล้ว ไม่สามารถขอคืนเงินได้ในทุกกรณี (เนื่องจากเป็นเงื่อนไขของสายการบิน)
- 1.7 กรุณาแจ้งเบอร์สมาชิกสะสมไมล์ตั้งแต่เริ่มจองตั๋ว โดยกรอกในใบข้อมูลที่ทางบริษัทฯ ส่งให้เพื่อสิทธิประโยชน์สูงสุดของท่านเอง ในวันเดินทางไปและกลับ กรุณาเก็บหางบัตรขึ้นเครื่องทุกใบไว้ตรวจสอบภายหลังเมื่อท่านเดินทางถึงเมืองไทยว่าได้รับไมล์สะสม เรียบร้อยแล้ว

2. สายการบิน

- 2.1 สำหรับผู้เดินทางซึ่งตั้งครรภ์ สตรีตั้งครรภ์ทุกอายุครรภ์ต้องอยู่ในดุลพินิจของแพทย์และครอบครัวว่าควรเดินทางหรือไม่ (โปรดแจ้งพนักงานทันทีเมื่อทำการจองตั๋ว) บริษัทฯ ขอเรียนว่าเราไม่อาจรับผิดชอบต่อเหตุการณ์ไม่คาดคิดใด ๆ จึงขอสงวนสิทธิ์ไม่รับ ผู้ร่วมเดินทางที่มีอายุครรภ์เกินกว่า 4 เดือน หรือผู้ที่เคยมีประวัติครรภ์เคยมีปัญหา หรือผู้ที่เคยมีประวัติการคลอดก่อนกำหนด
- 2.2 บริษัทฯ ยกเว้นการคืนเงินกรณีท่านแจ้งยกเลิกคณะที่ออกเดินทางในช่วงเทศกาลวันหยุดสำคัญทุกเทศกาล บริษัทฯ ต้องทำการ “ยืนยัน” ชำระมัดจำค่าตัวหรือชำระเต็มจำนวนกับสายการบิน โดยเฉพาะเที่ยวบินพิเศษ เช่น CHARTER FLIGHT ไม่มีการคืนเงินมัดจำหรือค่าตั๋วไม่ว่ายกเลิกเวลาใดและยกเลิกด้วยกรณีใด ๆ ทั้งสิ้น
- 2.3 กระเป๋าและสัมภาระเดินทาง (เป็นไปตามกฎของสายการบิน)
 - น้ำหนักกระเป๋าและสัมภาระเดินทาง สายการบินอนุญาตให้บรรทุกได้ต่อเครื่องบิน 23 กิโลกรัม * 2 ใบ = 46 กิโลกรัม ต่อท่าน (สำหรับผู้โดยสารในชั้นประหยัด) หากกรณีที่สัมภาระมีน้ำหนักเกิน ทางสายการบินมีสิทธิ์เรียกเก็บค่าธรรมเนียมเพิ่มได้
 - กระเป๋าที่สายการบินอนุญาตให้สามารถนำขึ้นเครื่องได้ จะต้องมือน้ำหนักไม่เกิน 10 กิโลกรัม และต้องมีสัดส่วนดังนี้ (กว้าง x ยาว x สูง) 25cm x 55cm x 40cm รวมกันไม่เกิน 115cm
- 2.4 บางรายการทัวร์ที่ต้องใช้สายการบินภายในประเทศน้ำหนักของกระเป๋าอาจถูกกำหนดให้ต่ำกว่ามาตรฐานได้ ทั้งนี้ขึ้นอยู่กับข้อกำหนดของแต่ละสายการบิน