



夏季節
アム旅行社

SPECIAL LITE (USJ & SHINE MUSCAT)

01 - 06 September 2026

6 DAYS
3 NIGHTS

Flight by Japan Airlines



SPECIAL LITE [USJ & SHINE MUSCAT]

01 - 06 September 2026

Flight by **Japan Airlines** 

 มี  ไม่มี  มือพิเศษ  อนเซน

DAILY DESCRIPTION ตารางรายการ		MEALS เช้า / เกียง / ค่ำ	HOTEL ที่พัก
SEP 01	Suvarnabhumi Airport 21:00 น. พร้อมกันที่อาคารผู้โดยสาร ชั้น 4 ประตูทางเข้าหมายเลข 7-8 เคาน์เตอร์ P-Q	× × ×	×
SEP 02	00:30 น. Japan Airlines (JL728) 07:55 น. Kansai International Airport เกาะอาواجิ (จังหวัดเฮียวโกะ) - อาواجิ ไฮเวย์ โอเอซิส และ จุดชมวิวดะงะพานอคาชิโคเคียว - ชมสวนดอกไม้ฮานะซากิ เมืองโกเบ - หอคอยโกเบพอร์ตทาวเวอร์ - สัมผัสความ หวานฉ่ำของเนื้อปูสดใหม่ กับคอร์สโคเชกียู	× ○ 	KOBE OKURA KOBE [STANDARD 29 SQ.M.]
SEP 03	โกเบ - พิพิธภัณฑ์สัตว์น้ำ อะโตอา - นครโอซาก้า - อีสระ ช้อปปิ้งย่านชินไซบาชิ - จัดเต็มกับบุฟเฟ่ต์ชาบูชาบู คอร์ส เนื้อวากิวขนาด "คุโรเกะวากิว" ลายหินอ่อนนุ่มละลายใน ปาก เสิร์ฟพร้อมเครื่องดื่มซอฟต์ดริง (ไม่อัน)	○ ○ 	OSAKA THE PARK FRONT USJ [TWIN 30 SQ.M.]
SEP 04	โอซาก้า - กรีดให้สุดเสียง มินส์สุดเหวี่ยงกับ สวนสนุก ระดับโลก "ยูนิเวอร์แซล สตูดิโอ เจแปน" (ไม่มีรถบัส บริการ)	○ × ×	OSAKA THE PARK FRONT USJ [TWIN 30 SQ.M.]
SEP 05	นครโอซาก้า - สนุกกับการเก็บของเล่นมีสแคว สดๆจากสวน พร้อมรับของเล่นมีสแคว กลับบ้าน ท่านละ 1 กิโลกรัม อีสระช้อปปิ้งริคุ ฟรีเมียม เอาท์เลต - อีสระช้อปปิ้งห้าง สรรพสินค้าเซนต์ อีออนมอลล์	○ ○ × CASH BACK	×
SEP 06	Kansai International Airport 00:55 น. Japan Airlines (JL727) 04:40 น. Suvarnabhumi Airport (Thailand)	× × ×	×

01 September
2026

夏季節
プレミアム
旅行社



21:00

Suvarnabhumi Airport

พร้อมกันที่ท่าอากาศยานสุวรรณภูมิ อาคารผู้โดยสารขาออกชั้น 4 เคาน์เตอร์ P-Q ประตูทางเข้าหมายเลข 7-8
เจ้าหน้าที่อำนวยความสะดวก ณ เคาน์เตอร์สายการบินเจแปนแอร์ไลน์

00:30

02 September 2026

Fly to Japan

ออกเดินทางจากกรุงเทพฯ สู่ ท่าอากาศยานนานาชาติคินโซ (โอซาก้า) โดยสายการบินเจแปนแอร์ไลน์ เที่ยวบินที่ JL 728
(เวลาท้องถิ่นประเทศญี่ปุ่นเร็วกว่าประเทศไทย 2 ชั่วโมง กรุณาปรับเป็นเวลาท้องถิ่นเพื่อนัดหมาย)

หมายเหตุ

เคาน์เตอร์เช็คอินปิดบริการก่อนเวลาเครื่องออกอย่างน้อย 60 นาที หลังจากที่ถูกผู้โดยสารทุกท่านได้รับบัตรขึ้นเครื่องแล้ว
กรุณาทำการตรวจสอบประตูขึ้นเครื่องกับหน้าจอมอนิเตอร์ก่อนขึ้นเครื่องอีกครั้ง เนื่องจากประตูขึ้นเครื่อง
อาจมีการเปลี่ยนแปลงได้ ซึ่งมาจากเหตุผลของทางสนามบินและสายการบิน จึงขอให้ผู้โดยสารทุกท่านพร้อมกัน
ณ ประตูขึ้นเครื่องก่อนเวลาเครื่องออกอย่างน้อย 30 นาที

02 September 2026

- ✦ เช็किनจุดชมวิวสะพานแขวนอาคาชิโคเคียวสุดอลังการ
- ✦ ชมทุ่ง “ดอกบลูซิลเวีย” สีสน้ำเงินอมม่วงสะกดสายตา
- ✦ ขึ้นจุดชมวิวกอโยโกเบพอร์ตทาวเวอร์ สัญลักษณ์แห่งเมืองโกเบ



AKASHI KAIKYO BRIDGE & AWAJI HIGHWAY OASIS

Morning ช่วงเช้า

เดินทางสู่เกาะอาวาจิ จังหวัดเฮียวโงะ แวะพักผ่อนและชมทัศนียภาพอันยิ่งใหญ่ที่ “จุดชมวิวสะพานอาคาชิโคเคียว และ อาวาจิ ไฮเวย์ โอเอซิส” ให้ท่านได้ตื่นตากับความอลังการของสะพานแขวนที่ทอดยาวข้ามช่องแคบอย่างสง่างาม อิสระให้ท่านถ่ายรูปเป็นที่ระลึก สูดอากาศบริสุทธิ์รับลมทะเลเย็นสบาย และเพลิดเพลินกับทิวทัศน์อันงดงามของอ่าวโอซาก้าแบบพาโนรามาที่กว้างไกลสุดสายตา



รับประทานอาหารกลางวัน ณ ภัตตาคาร

Afternoon ช่วงบ่าย

ชมความงามของธรรมชาติที่ “สวนดอกไม้ฮานาซากิ” บนเนินเขาอันกว้างใหญ่ของเกาะอาวาจิ ไฮไลท์ของฤดูกาลนี้คือการชมทุ่ง “ดอกบลูซิลเวีย” สีสน้ำเงินอมม่วงที่แบ่งบานสะพรั่งตลอดสีสันสวยงามตระการตาตัดกับฉากหลังที่เป็นวิวทะเลสีครามและท้องฟ้าสดใส ให้ท่านได้หามุมถ่ายรูปสวยๆ และซึมซับความเจียบสงบผ่อนคลายท่ามกลางธรรมชาติที่งดงามราวกับหลุดเข้าไปในภาพวาด



AWAJI HANASAJIKI



KOBE PORT TOWER

รับประทานอาหารค่ำ ณ ภัตตาคาร



เดินทางเข้าสู่เมืองโกเบ จังหวัดเฮียวโงะ แวะเช็किनที่ “หอคอยโกเบพอร์ตทาวเวอร์” สถาปัตยกรรมโครงสร้างเหล็กสีแดงรูปทรงกลองยาวอันเป็นสัญลักษณ์โดดเด่นริมอ่าวโกเบ ให้ท่านได้ขึ้นไปยังจุดชมวิว (Observation Deck) ด้านบนเพื่อสัมผัสทัศนียภาพของเมืองท่าที่ผสมผสานความเจริญรุ่งเรืองและธรรมชาติได้อย่างลงตัว ขึ้นชมวิวกะเผลว้างใหญ่และตัวเมืองโกเบแบบพาโนรามา 360 องศา พร้อมเก็บภาพความประทับใจสุดคลาสสิก



02 September 2026 Selected MENU

ACCOMMODATION



LUNCH

[AWAJI BEEF SUKIYAKI SET]

จัดเต็มด้วยเซตสุกุดพรีเมียม “สุกียากี้เนื้ออวาจิ” ให้ท่านได้ลิ้มรสเนื้ออวากิจึงทึ่งกันเกรดพรีเมียมลาย หินอ่อนที่นุ่มละมุนแทบละลายในปาก ปรั่งสุกกำลัง ดีในน้ำซุปลุกียากี้รสชาตกลมกล่อมเข้มข้นสไตล์ ญี่ปุ่นแท้ๆ เสิร์ฟพร้อมเครื่องเคียงหลากหลาย

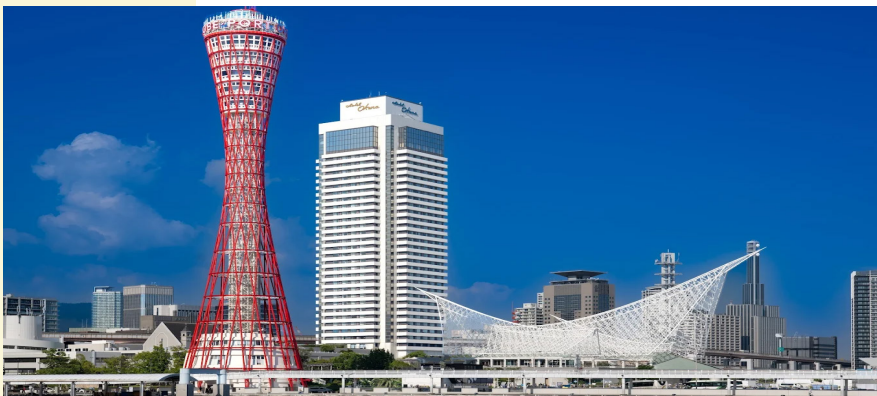


DINNER

[CRAB KAISEKI]

ดื่มด่ำกับคอร์สสุกุดพรีเมียม ที่รวบรวมความอร่อย ของปูในหลากหลายรูปแบบ ทั้งต้ม ย่าง ซาซิมิ เกมปุระ ซาบูซาบู และซูชิ เนื้อหวานแน่น สดใหม่ทุกคำ เสิร์ฟพร้อมซุปลีรสกลมกล่อม และปิดท้ายด้วย ไอศกรีมมิทกะหอมละมุน เต็มเต็มมือพิเศษได้อย่าง ลงตัว

หมายเหตุ: รูปภาพอาหารใช้เพื่อประกอบการโฆษณาเท่านั้น รายละเอียดเซตเมนูอาหารอาจมีการเปลี่ยนแปลงได้ตามความเหมาะสมของแต่ละฤดูกาล โดยไม่จำเป็นต้องแจ้งให้ทราบล่วงหน้า



HOTEL

OKURA KOBE HOTEL [STANDARD TWIN 29 SQ.M.]

โรงแรมหรูตึกสูงระฟ้า 35 ชั้นอันเป็นสัญลักษณ์ โดดเด่นริมอ่าวโกเบ ตั้งอยู่บนทำเลทองใจกลาง สวนเมริคิน มอบประสบการณ์การพักผ่อนเหนือ ระดับด้วยการบริการที่ประณีตและใส่ใจแบบญี่ปุ่นแท้ๆ ห้องพักกว้างขวาง ตกแต่งอย่างเรียบหรู พร้อมให้ท่านได้ชมวิวดวงพระจันทร์ที่สวยงามของ กังฝั่งทะเลอ่าวโกเบและฝั่งภูเขาเรียวโค ได้อย่าง ตระการตา



หมายเหตุ: ห้องพักแบบเตียง หรือเสื่อทาทามิ ทางโรงแรมเป็นผู้กำหนด ไม่สามารถระบุได้

03 September 2026

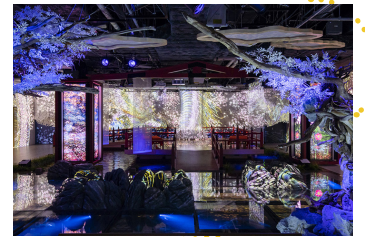
- ✦ เช็ควิน อควาเรียม โกเบ อะโตอา แลนด์มาร์กศิลปะดิจิทัลสุดล้ำ
- ✦ ถ่ายรูปสวยปังทุกมุมกับตู้ปลาดีไซน์แปลกใหม่ไม่ซ้ำใคร
- ✦ ตะลุยชินโซบาชิจ ถนนช้อปปิ้งและละลายทรพย์อันคึกคักหนึ่งของโอซาก้า



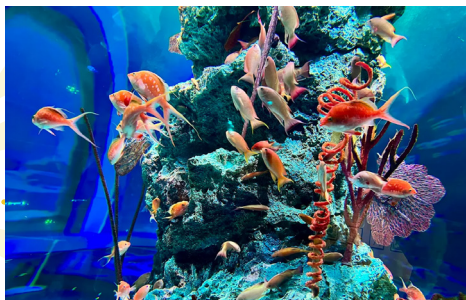
KOBE AQUARIUM ATOA

Morning ช่วงเช้า

เดินทางเปิดประสบการณ์แห่งโลกใต้น้ำที่ “พิพิธภัณฑ์สัตว์น้ำ โกเบ อะโตอา” ในเมืองโกเบ จังหวัดเฮียวโงะ อควาเรียมรูปแบบใหม่ที่ผสานศิลปะดิจิทัลเข้ากับความงามของสิ่งมีชีวิตทางทะเลอย่างลงตัว อีสาระให้ท่านเดินชมตู้ปลาดีไซน์สุดล้ำและแสงสีเสียงตระการตาที่เหมือนหลุดเข้าไปในโลกแห่งจินตนาการ เป็นจุดถ่ายรูปเช็ควินที่สวยงามและแปลกใหม่ไม่ซ้ำใคร



นอกจากการจัดแสดงสัตว์น้ำที่หลากหลายแล้ว พื้นที่ภายในยังแบ่งออกเป็นโซนต่างๆ ที่มีคอนเซ็ปต์เฉพาะตัว ให้ท่านได้เพลิดเพลินกับศิลปะการจัดวางตู้ปลาที่วิจิตรบรรจง สัมผัสความน่ารักของสัตว์โลกใต้น้ำนานาชนิด ท่ามกลางบรรยากาศที่ถูกเนรมิตขึ้นอย่างพิถีพิถัน ถือเป็นสถานที่ท่องเที่ยวที่มอบทั้งความตื่นตาตื่นใจและความผ่อนคลายให้กับผู้มาเยือนทุกเพศทุกวัยได้อย่างสมบูรณ์แบบ



KOBE AQUARIUM ATOA



รับประทานอาหารกลางวัน ณ พิพิธภัณฑ์สัตว์น้ำ

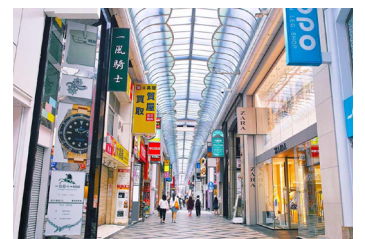
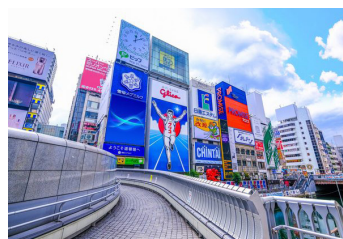


SHOPPING AT SHINSAIBASHI

รับประทานอาหารค่ำ ณ พิพิธภัณฑ์สัตว์น้ำ

Afternoon ช่วงบ่าย

เดินทางเข้าสู่ “เมืองโอซาก้า” จังหวัดโอซาก้า เพื่อตะลุย “ย่านช้อปปิ้งชินโซบาชิจ” ถนนสายการค้าสุดคึกคักและคึกคักที่สุด อีสาระให้ท่านเดินช้อปปิ้งละลายทรพย์กับร้านค้ามากมายที่เปิดเรียงรายยาวเหยียด อปเดตเทรนด์แฟชั่นแบรนด์ดัง เลือกซื้อเครื่องสำอางญี่ปุ่นยอดฮิต หรือแวะชิมสตรีทฟู้ดแสนอร่อยตามตรอกซอกซอยได้อย่างจุใจ ถือเป็นสวรรค์ของนักช้อปปิ้งที่ให้คุณได้เพลิดเพลินกับสีสันของมหานครโอซาก้าอย่างเต็มที



03 September Selected MENU

2026

ACCOMMODATION



LUNCH

[BUFFET + SUSHI]

จัดเต็มกับไลน์อาหารบุฟเฟ่ต์นานาชาติและซูชิแบบไม่อั้น ทางร้านคัดสรรวัตถุดิบคุณภาพเยี่ยม มาปรุงสุกใหม่ๆ อย่างพิถีพิถัน ให้ท่านได้เลือกทานเมนูโปรดหลากหลายสไตล์ พร้อมรวมเครื่องดื่มชอฟอร์ดริงให้เต็มความสดชื่นได้ตลอดมือ



DINNER

[JAPANESE BLACK BEEF SHABU SHABU BUFFET]

สัมผัสความนุ่มละลายในปากของเนื้อวากิวเกรดพรีเมียม กับบุฟเฟ่ต์ชาบูต้นตำรับ จัดเต็มทั้งเนื้อวัว หมู ไก่ รวม 12 ชนิด ทานคู่กับผักสดคุณภาพดีและเครื่องเคียงรวมกว่า 60 เมนูที่สั่งทานได้ไม่อั้น พร้อมเครื่องดื่มชอฟอร์ดริง

หมายเหตุ: รูปภาพอาหารใช้เพื่อประกอบการโฆษณาเท่านั้น รายละเอียดจัดเมนูอาหารอาจมีการเปลี่ยนแปลงได้ตามความเหมาะสมของแต่ละฤดูกาล โดยไม่จำเป็นต้องแจ้งให้ทราบล่วงหน้า



HOTEL

THE PARK FRONT HOTEL AT UNIVERSAL STUDIOS JAPAN [SUPERIOR FLOOR CITY VIEW 30 SQ.M.]

โรงแรมท่าเลทองที่เชื่อมคุณสู่โลกแห่งความสุข เพราะตั้งอยู่หน้าทางเข้าหลักของ USJ โดยตรง! คุณสามารถก้าวเท้าถึงประตูสวนสนุกได้ในเวลาไม่ถึงนาที ทำให้เพลิดเพลินและสนุกกับวันหยุดได้อย่างเต็มที่ โดยไม่ต้องเสียเวลาเดินทาง พร้อมผ่อนคลายในห้องพักกว้างขวางที่ผสมผสานสไตล์อเมริกันสุดคลาสสิกกับความโมเดิร์นได้อย่างลงตัว พร้อมสิ่งอำนวยความสะดวกครบครันเพื่อประสบการณ์ที่เหนือกว่า



หมายเหตุ: ห้องพักแบบเตียง หรือเสื่อทาทามิ ทางโรงแรมเป็นผู้กำหนด ไม่สามารถระบุได้

04 September 2026

- * สวนสนุกยูนิเวอร์แซล สตูดิโอ เจแปน สวนสนุกที่นำเอาโลกแห่งภาพยนตร์และการ์ตูนมาไว้ในที่เดียว
- * กรีดให้สุดเสียง มันส์สุดเหวี่ยงกับเครื่องเล่นระดับฮอลลีวูดที่สนุกจนลืมเวลา



UNIVERSAL STUDIOS JAPAN

Morning ช่วงเช้า

เตรียมตัวให้พร้อมสำหรับวันที่เต็มไปด้วยความสุข ตื่นเต้น และจินตนาการไม่รู้จบที่ “สวนสนุกยูนิเวอร์แซล สตูดิโอ เจแปน” สวนสนุกระดับโลกใจกลางโอซาก้า ที่จะพาคุณก้าวเข้าสู่โลกของภาพยนตร์ แอนิเมชัน และตัวละครที่คุณหลงรักได้อย่างแท้จริง



แฟนๆ แฮร์รี่ พอตเตอร์ตัวจริง ต้องห้ามพลาดโซน “The Wizarding World of Harry Potter” โซนนี้ถูกสร้างขึ้นมาอย่างสมจริงราวกับหลุดออกมาจากหนังสือที่เดียว ตั้งแต่หมู่บ้านฮอกวอตส์มีดอินทิกคิก ปราสาทฮอกวอตส์อันยิ่งใหญ่ ไปจนถึงร้านค้าต่างๆ ที่ขายของวิเศษมากมาย หรือเครื่องเล่นสุดตื่นเต้นอย่าง Harry Potter and the Forbidden Journey ที่จะพาคุณไปผจญภัยสุดมันส์ในโลกเวทมนตร์



อิสระอาหารกลางวัน ตามอัธยาศัย (ไม่รวมในรายการ)

Afternoon ช่วงบ่าย

“Super Nintendo World” โซนใหม่ล่าสุดที่พาคุณดื่มด่ำไปทั่วโลกแห่งวิดีโอเกมสุดคลาสสิก มาริโอ ที่แฟนๆ เกมส์ทุกคนต้องหลงรัก ด้วยการออกแบบที่สวยงามเหมือนหลุดออกมาจากจอทีวี พร้อมเครื่องเล่นสุดตื่นเต้นที่ใช้เทคโนโลยีสุดล้ำ ทำให้คุณรู้สึกเหมือนเป็นส่วนหนึ่งของเกมส์จริงๆ

นอกจากนี้ยังมีโซนยอดนิยมอื่นๆ เช่น Minion Park, Jurassic Park, Hollywood, New York และ Amity Village ที่พร้อมมอบความสูงให้กับทุกคนในครอบครัว



SUPER NINTENDO WORLD

อิสระอาหารค่ำ ตามอัธยาศัย (ไม่รวมในรายการ)



05 September 2026

- ✦ ฟินสุดๆ กับองุ่นไซน์มิสสแควกรดพรีเมียมแห่งวาคายาม่า
- ✦ ซ้อปคัมกับแบรนด์ชั้นนำในราคาลดพิเศษสุดๆ ใกล้เคียงสามบินคันไซ
- ✦ ซ้อปิ้งส่งท้ายที่ห้างใหญ่ มีครบจบทุกอย่างที่ต้องการ



SHINE MUSCAT FARM AT KATSURAGI

Morning ช่วงเช้า

เดินทางสู่เมืองคิตสึรากิ จังหวัดวาคายาม่า เพื่อสัมผัสความหอมหวานของผลไม้ชั้นเยี่ยมที่ สวนผลไม้เมืองคิตสึรากิ ให้ท่านได้รับ **“องุ่นไซน์มิสสแคว”** กรดพรีเมียมที่ทางสวนจัดเตรียมไว้ให้ท่านละ 1 กิโลกรัม สัมผัสความกรอบ หอม และหวานฉ่ำไร้เมล็ดขององุ่นญี่ปุ่นคุณภาพเยี่ยมแบบจัดเต็ม เป็นของฝากสุดประทับใจที่แสดงให้เห็นถึงความใส่ใจในผลผลิตทางการเกษตรของชาวญี่ปุ่น



Afternoon ช่วงบ่าย

เดินทางสู่ย่านริงกุ จังหวัดโอซาก้า เพื่อช้อปปิ้งในที่ **“ริงคุ พรีเมียมเอาท์เล็ต”** แหล่งรวมสินค้าแบรนด์เนมชั้นนำระดับโลกในราคาลดพิเศษสุดคัม อีสระให้ท่านเดินเพลินกับการเลือกซื้อเสื้อผ้า กระเป๋า และรองเท้าคอลเลกชันโปรด ท่ามกลางบรรยากาศเอาท์เล็ตสไตล์รีสอร์ทริมทะเลที่กว้างขวาง ให้ท่านได้บริหารเวลาในการช้อปปิ้งหรือแวะนั่งพักผ่อนตามคาเฟ่ชิลๆ ภายในพื้นที่ได้อย่างเต็มที่ตามไลฟ์สไตล์ของท่าน



SHOPPING AT RINKU PREMIUM OUTLET



อีสระอาหารกลางวันตามอริยาศัย (รับเงินคืนจากบัตรเครดิต 2,000 เยน)



SHOPPING AT SENNAN AEON MALL

อีสระอาหารค่ำตามอริยาศัย (ไม่รวมในรายการ)



ช้อปิ้งส่งท้ายทริปที่ **“ห้างสรรพสินค้า เซนแนน อีออน มอลล์”** ห้างขนาดใหญ่ในจังหวัดโอซาก้า แหล่งรวมสินค้าครบครัน อีสระให้ท่านละลายเงินเยนก่อนสุดท้ายกับการเลือกซื้อของฝาก สินค้าซูเปอร์มาร์เก็ต นมญี่ปุ่น และเครื่องสำอางแบรนด์ดังได้อย่างจุใจ ถือเป็นปิดท้ายทริปที่ตอบโจทยสายช้อปได้อย่างแท้จริง ก่อนเตรียมตัวเดินทางมุ่งหน้าสู่สนามบินคันไซเพื่อเดินทางกลับด้วยความประทับใจ

05 September Selected MENU 2026

ACCOMMODATION



LUNCH

อิสระอาหารกลางวันตามอัธยาศัย
[รับเงินคืนจากมัดคฤทศก์ 2,000 เยน]

FREE DINNER
AT YOUR LEISURE

DINNER

อิสระอาหารค่ำตามอัธยาศัย
[ไม่รวมในรายการ]

หมายเหตุ: รูปภาพอาหารใช้เพื่อประกอบการโฆษณาเท่านั้น รายละเอียดชุดเมนูอาหารอาจมีการเปลี่ยนแปลงได้ตามความเหมาะสมของแต่ละฤดูกาล โดยไม่จำเป็นต้องแจ้งให้ทราบล่วงหน้า

06 September
2026

夏季節
プレミアム
旅行社



00:55

Kansai International Airport

ออกเดินทางสู่ประเทศไทย โดยสายการบินเจแปนแอร์ไลน์ เที่ยวบินที่ JL 727



04:40

Suvarnabhumi Airport

เดินทางถึงท่าอากาศยานสุวรรณภูมิ (ประเทศไทย) โดยสวัสดิภาพ พร้อมภาพความประทับใจ
(ตารางการบินการเปลี่ยนแปลงได้ตามฤดูกาลและสถานการณ์ ทั้งนี้ขึ้นกับประกาศของสายการบิน)





SPECIAL LITE (USJ & SHINE MUSCAT)

01 - 06 September 2026

Flight by **Japan Airlines** 



PRICE LIST : 6 DAYS 3 NIGHTS

ประเภทผู้เดินทาง	ราคารวม* (ทัวร์ + ตัวเครื่องบิน)	ราคาทัวร์ (ห้องพัก 2-3 ท่าน)	ราคาตัวเครื่องบิน ชั้นประหยัด	สำหรับพักเดี่ยว (ชำระเพิ่ม)
ผู้ใหญ่	63,500 บาท	46,500 บาท	17,000 บาท	
เด็ก 6-11 ปี (มีเตียง)	63,500 บาท	46,500 บาท	17,000 บาท	10,900 บาท
เด็ก 2-5 ปี (ไม่มีเตียง)	55,500 บาท	38,500 บาท	17,000 บาท	

*ราคานี้รวมภาษีน้ำมัน (Fuel Surcharge) ณ วันที่ 1 พฤษภาคม 2569 เรียบร้อยแล้ว ทั้งนี้ อัตราภาษีน้ำมันอาจมีการเปลี่ยนแปลงตามอัตราที่เรียกเก็บจริง ณ วันที่ชำระค่าทัวร์เต็มจำนวน

ทารก (อายุไม่เกิน 2 ปี) ไม่มีเตียงนอน ไม่มีบริการอาหาร ไม่มีที่นั่งบนรถโค้ช โปรดสอบถามราคาตัวเครื่องบินเพิ่มเติม

หมายเหตุ กรุณาศึกษารายละเอียดทั้งหมดก่อนทำการจอง เมื่อท่านตกลงชำระเงินค่ามัดจำและค่าทัวร์ทั้งหมดกับทางบริษัทแล้ว ทางบริษัทฯ จะถือว่าท่านได้ยอมรับเงื่อนไขและข้อตกลงต่างๆ ทั้งหมด

การชำระเงิน

บริษัทฯ เรียกเก็บค่ามัดจำ 30,000 บาท สำหรับการจองต่อหนึ่งที่นั่ง ภายหลังจากการทำการจอง 3 วัน สำหรับค่าทัวร์ ส่วนที่เหลือทั้งหมด ชำระก่อนการเดินทาง 30 วัน หรือตามเงื่อนไขพิเศษทางบริษัทฯ กำหนด

(ทางบริษัทฯ อาจมีการเรียกเก็บค่าทัวร์ส่วนที่เหลือทั้งหมดก่อน 30 วัน อันเนื่องมาจากคณะที่เดินทางนั้นถูกจองเต็มเร็วกว่าปกติ หรือจำเป็นต้องออกตัวเครื่องบิน เพื่อเลี่ยงการเรียกเก็บเงินค่าธรรมเนียมซื้อเพลิง และค่าภาษีสนามบินที่ทางสายการบิน มีการเปลี่ยนแปลงโดยไม่จำเป็นต้องแจ้งให้ทราบล่วงหน้า)

อัตราค่าบริการนี้

- รวม -



ตั๋วเครื่องบิน



มัคคุเทศก์



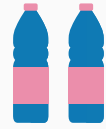
รถโค้ช
ปรับอากาศ



ประกันภัย
เดินทางต่างประเทศ

VAT 7%

ภาษีมูลค่าเพิ่ม
ของค่าบริการ



น้ำดื่ม
วันละ 2 ขวด



ค่าเข้าชมสถานที่



ที่พัก



อาหาร



อัตราค่าบริการนี้ไม่รวม

- ▶ ค่าทำหนังสือเดินทางและค่าใช้จ่ายที่เป็นส่วนตัวที่ไม่ระบุไว้ในรายการ เช่น ค่าโทรศัพท์ ค่าช้อปปิ้ง เป็นต้น
- ▶ ค่าทิปหัวหน้าทัวร์ มัคคุเทศก์ และพนักงานขับรถ หากบริการดี น่ารัก สามารถให้เป็นกำลังใจในการทำงานได้
- ▶ ค่าธรรมเนียมวีซ่าเข้าประเทศญี่ปุ่น (ถ้ามี)

ประเภทห้องพักในโรงแรม

โรงแรมในประเทศญี่ปุ่นส่วนใหญ่จะแยกกันคนละชั้น โปรดทำความเข้าใจล่วงหน้า



Single Bed Room
ห้องพักเตียงเดี่ยว

พักท่านเดียว มีค่าใช้จ่ายเพิ่มเติม



Twin Beds Room
ห้องพักเตียงคู่

(สำหรับ 2 ท่าน)



Double Bed Room
ห้องพักเตียงดับเบิล

ขนาดห้องเล็กกว่าเตียงคู่ ห้องพักมีจำกัด



Triple Bed Room
ห้องพักสำหรับ 3 ท่าน

โรงแรมบางที่อาจไม่มีบริการในส่วนนี้

การยกเลิกหรือเลื่อนการเดินทาง (ตามประกาศคณะกรรมการธุรกิจนำเที่ยวและมัคคุเทศก์)

- ▶ กรณียกเลิกการเดินทางไม่น้อยกว่า 30 วัน บริษัทสงวนสิทธิ์ เก็บค่าใช้จ่ายท่านละ 10,000 บาท
- ▶ กรณียกเลิกการเดินทางน้อยกว่า 30 วัน เก็บค่าใช้จ่าย 50% จากราคาทัวร์ทั้งหมด
- ▶ กรณียกเลิกการเดินทางน้อยกว่า 15 วัน บริษัทขอ เก็บค่าใช้จ่ายเต็มจำนวนตามราคาทัวร์ทั้งหมด

เนื่องจากขณะนี้ทางรัฐบาลญี่ปุ่นได้ประกาศให้โควิด 19 เป็นโรคประจำถิ่น ดังนั้นหากท่านยกเลิกการเดินทางอันสืบเนื่องจากติดโควิด 19 ก่อนการเดินทาง ทางบริษัทฯ ขอยึดเงื่อนไขการยกเลิกทัวร์ตามที่บริษัทฯ กำหนด

สำคัญ



เงื่อนไขและรายละเอียดการเดินทาง (กรุณาอ่านรายละเอียดทุกข้อ)

ทุกเส้นทางทุกสถานที่ท่องเที่ยวที่นำเสนอในรายการทัวร์ได้วางเส้นทางไว้ล่วงหน้าตามฤดูกาลตามความเหมาะสม โดยใช้ข้อมูลสถิติที่เก็บรวบรวมของปีก่อน ๆ ที่ผ่านมา และข้อมูลจากองค์การส่งเสริมการท่องเที่ยวแห่งประเทศไทย แต่ไม่สามารถชี้วัดได้ว่าสภาพภูมิอากาศแต่ละปีจะเหมือนเดิม อาจมีการเปลี่ยนแปลงตามสภาวะ ความแปรปรวนทางธรรมชาติขึ้นในแต่ละภูมิภาคส่งผลโดยตรงต่อธรรมชาติ ผลิตผล ไม้ดอก ไม้ใบ และไม้ผล เป็นต้น ทั้งนี้บริษัทฯ พยายาม นำเสนอสิ่งใหม่ ๆ หมุนเวียนสลับกันไปทุกรายการ

บริษัทฯ สงวนสิทธิ์เปลี่ยนแปลงรายการทัวร์ตามความเหมาะสมให้สอดคล้องกับสถานการณ์ ข้อจำกัดด้านภูมิอากาศ ณ วันเดินทางจริง โดยจะ คำนึงถึงความปลอดภัย และประโยชน์สูงสุดของท่านลูกค้าโดยส่วนใหญ่เป็นหลัก

การเดินทางในแต่ละคณะจะต้องมีผู้โดยสารตามจำนวนขั้นต่ำที่ระบุในรายการ บริษัทฯ ขอสงวนสิทธิ์ในการเลื่อนหรือยกเลิกการเดินทาง หากคณะทัวร์มีผู้เดินทางต่ำกว่าที่ระบุไว้ข้างต้น โดยจะแจ้งให้ผู้เดินทางทราบล่วงหน้าอย่างน้อย 15 วันก่อนเดินทาง

ในกรณีที่ลูกค้าต้องการจองและซื้อตั๋วโดยสารทางบกภายในประเทศ (ไทย) หรือใช้เส้นทางบินมาจากประเทศอื่น เพื่อร่วมทัวร์ในประเทศ ญี่ปุ่น ไม่ว่าจะเป็นการเดินทางก่อนหรือหลังจากคณะทัวร์นั้น ๆ กรุณาติดต่อสอบถามเจ้าหน้าที่ของบริษัทฯ ทุกครั้ง (กรณีที่ท่านออกตั๋วโดย มิได้แจ้งให้บริษัททราบล่วงหน้า ทางบริษัทฯ ไม่รับผิดชอบค่าใช้จ่ายที่เกิดขึ้นไม่ว่ากรณีใด)

กรณีกองตรวจคนเข้าเมืองทั้งในเมืองไทย และต่างประเทศ มีการปฏิเสธมิให้ท่านเดินทางเข้าหรือออกเมือง บริษัทฯ ไม่คืนค่าทัวร์ในทุกกรณี

บริษัทฯ ไม่รับผิดชอบต่อการถูกปฏิเสธหรือห้ามออกนอกประเทศ หรือปฏิเสธการเข้าประเทศของผู้เดินทางได้ เนื่องจากผู้เดินทางอาจมี สิ่งผิดกฎหมาย เอกสารเดินทางไม่ถูกต้อง ความประพฤติส่อไปในทางเสื่อมเสีย ภัยธรรมชาติ การประท้วง การก่อจลาจล ความล่าช้าการ เลื่อนหรือยกเลิกเที่ยวบิน และอุบัติเหตุที่เกิดจากความประมาทของนักท่องเที่ยวเอง

เมื่อท่านออกเดินทางไปกับคณะแล้ว งดใช้บริการรายการใดรายการหนึ่งหรือไม่เดินทางพร้อมคณะถือว่าท่านสละสิทธิ์ ไม่อาจเรียกร้อง ค่าบริการคืน ไม่ว่ากรณีใด ๆ ทั้งสิ้น

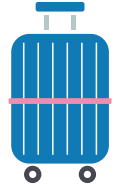
ข้อกำหนดเกี่ยวกับด้านอาหาร (จำเป็นต้องแจ้งก่อนการเดินทางล่วงหน้า 30 วัน)

1. รายการอาหารที่ระบุไว้ อาจมีการเปลี่ยนแปลงได้ตามสถานการณ์ และความเหมาะสม โดยไม่จำเป็นต้องแจ้งให้ทราบล่วงหน้า
2. ข้อกำหนดสำหรับท่านที่ไม่ทานเนื้อปลา ตามหลักโภชนาการของทางประเทศญี่ปุ่น หมายถึง ท่านไม่สามารถทานเนื้อสัตว์น้ำอื่นใดได้ ทั้งหมด ไม่ว่าจะปลาหมึก หอย กุ้ง หรืออย่างอื่นอย่างใดก็ตาม ซึ่งอาหารที่ทางภัตตาคารจะเปลี่ยนให้ส่วนใหญ่จะเป็นเมนูที่เป็น ผักหรือเต้าหู้แทน
3. ส่วนกรณีที่มีแจ้งเกี่ยวกับข้อจำกัดเรื่องอาหาร เช่น ไม่ทานเนื้อสัตว์ (เนื้อวัว, เนื้อหมู, เนื้อไก่ หรืออื่นๆ) ไม่ทานชาชิมิหรือซูชิที่เป็น ของดิบ ท่านใดที่ไม่มีการแจ้งเกี่ยวกับข้อจำกัดเรื่องอาหาร (ล่วงหน้า) เมื่อเดินทางถึงประเทศญี่ปุ่นแล้วจะไม่สามารถขอเปลี่ยนแปลง รายการอาหารใด ๆ เพิ่มเติม โปรดทราบว่าหากท่านระบุไม่ทานเนื้อสัตว์ ภัตตาคารท้องถิ่นบางแห่งอาจเปลี่ยนเมนูให้ท่านได้เพียงผัก หรือเต้าหู้ หรือผลิตภัณฑ์ที่ทำจากหัวบุกเท่านั้น



ตั๋วโดยสารและสายการบิน

น้ำหนักกระเป๋า
23Kg. * 2



1. ตั๋วโดยสารหมู่คณะ

- 1.1 การเดินทางเป็นหมู่คณะ (ตั๋วชั้นประหยัด) ผู้โดยสารจะต้องเดินทางไป-กลับพร้อมกันเท่านั้น
- 1.2 ค่าธรรมเนียมน้ำมันเชื้อเพลิง ค่าประกันวินาศภัยทางอากาศ และค่าภาษีสนามบิน จะถูกคำนวณตามอัตราที่ทางสายการบินแจ้ง ค่าธรรมเนียม ณ วันออกราคาตั๋ว หากสายการบินเปลี่ยนแปลงอัตราค่าธรรมเนียมใด ๆ เพิ่มขึ้นในภายหลัง ถือเป็นค่าตัว เครื่องบินส่วนเพิ่มเติมที่ผู้เดินทางต้องเป็นผู้ชำระ
- 1.3 ตั๋วเดินทางหมู่คณะ ไม่สามารถใช้โมลในการเปลี่ยนระดับชั้นที่นั่งจากชั้นประหยัดเป็นชั้นธุรกิจได้ และไม่สามารถจองที่นั่ง Long Leg ได้ (ในกรณีที่ต้องการจองที่นั่ง Long Leg ต้องจองตั๋วเที่ยวเท่านั้น)
- 1.4 ที่นั่งบนเครื่องบินของกรุ๊ปทัวร์เป็นไปโดยสายการบินเป็นผู้กำหนด ซึ่งทางบริษัทฯ แจ้งค่าขอได้ตามขั้นตอน แต่ไม่สามารถเข้าไปแทรกแซงจัดการแทนได้
- 1.5 กรณีที่ทัวร์ออกตั๋วเครื่องบินไปแล้วลูกค้าไม่สามารถเดินทางได้ทางสายการบินไม่อนุญาตให้เปลี่ยนชื่อผู้เดินทางทุกกรณี บริษัทฯ ขอสงวนสิทธิ์ไม่คืนค่าบริการใด ๆ
- 1.6 ในกรณีแจ้งยกเลิกการเดินทางภายหลังบริษัทฯ ออกตั๋วเครื่องบินแล้ว ไม่สามารถขอคืนเงินได้ในทุกกรณี (เนื่องจากเป็นเงื่อนไขของสายการบิน)
- 1.7 กรุณาแจ้งเบอร์สมาชิกสะสมไมล์ตั้งแต่เริ่มจองตั๋ว โดยกรอกในใบข้อมูลที่ทางบริษัทฯ ส่งให้เพื่อสิทธิประโยชน์สูงสุดของท่านเอง ในวันเดินทางไปและกลับ กรุณาเก็บหางบัตรขึ้นเครื่องทุกใบไว้ตรวจสอบภายหลังเมื่อท่านเดินทางถึงเมืองไทยว่าได้รับไมล์สะสม เรียบร้อยแล้ว

2. สายการบิน

- 2.1 สำหรับผู้เดินทางซึ่งตั้งครรภ์ สตรีตั้งครรภ์ทุกอายุครรภ์ต้องอยู่ในดุลพินิจของแพทย์และครอบครัวว่าควรเดินทางหรือไม่ (โปรดแจ้งพนักงานทันทีเมื่อทำการจองตั๋ว) บริษัทฯ ขอเรียนว่าเราไม่อาจรับผิดชอบต่อเหตุการณ์ไม่คาดคิดใด ๆ จึงขอสงวนสิทธิ์ไม่รับ ผู้ร่วมเดินทางที่มีอายุครรภ์เกินกว่า 4 เดือน หรือผู้ที่เคยมีประวัติครรภ์เคยมีปัญหา หรือผู้ที่เคยมีประวัติการคลอดก่อนกำหนด
- 2.2 บริษัทฯ ยกเว้นการคืนเงินกรณีท่านแจ้งยกเลิกคณะที่ออกเดินทางในช่วงเทศกาลวันหยุดสำคัญทุกเทศกาล บริษัทฯ ต้องทำการ “ยืนยัน” ชำระมัดจำค่าตัวหรือชำระเต็มจำนวนกับสายการบิน โดยเฉพาะเที่ยวบินพิเศษ เช่น CHARTER FLIGHT ไม่มีการคืนเงินมัดจำหรือค่าตั๋วไม่ว่ายกเลิกเวลาใดและยกเลิกด้วยกรณีใด ๆ ทั้งสิ้น
- 2.3 กระเป๋าและสัมภาระเดินทาง (เป็นไปตามกฎของสายการบิน)
 - น้ำหนักกระเป๋าและสัมภาระเดินทาง สายการบินอนุญาตให้บรรทุกได้ทั้งเครื่องบิน 23 กิโลกรัม * 2 ใบ = 46 กิโลกรัม ต่อท่าน (สำหรับผู้โดยสารในชั้นประหยัด) หากกรณีที่สัมภาระมีน้ำหนักเกิน ทางสายการบินมีสิทธิ์เรียกเก็บค่าธรรมเนียมเพิ่มได้
 - กระเป๋าที่สายการบินอนุญาตให้สามารถนำขึ้นเครื่องได้ จะต้องมือน้ำหนักไม่เกิน 10 กิโลกรัม และต้องมีสัดส่วนดังนี้ (กว้าง x ยาว x สูง) 25cm x 55cm x 40cm รวมกันไม่เกิน 115cm
- 2.4 บางรายการทัวร์ที่ต้องใช้สายการบินภายในประเทศน้ำหนักของกระเป๋าอาจถูกกำหนดให้ต่ำกว่ามาตรฐานได้ ทั้งนี้ขึ้นอยู่กับข้อกำหนดของแต่ละสายการบิน