

TOHOKU IN AUTUMN

HAKODATE AOMORI FUKUSHIMA AUTUMN

8 DAY 5 NIGHT BY THAI AIRWAYS

Japan **เที่ยว 2 เกาะ!! ชมใบไม้เปลี่ยนสี**
เที่ยวสบาย ฤดู้อลใจ ซ้อปปีงครบ



ศาลเจ้าคาบุชิมะ ขอพรธุรกิจ ร้ารวย

HOKKAIDO
TOHOKU AUTUMN

- ปราสาทโมริโอกะ
- วัดทาโกกุ โซโคจิ (บิชามอนโตะ)
- นั่งรถไฟชมใบไม้เปลี่ยนสีที่หุบเขานารุโกะ
- ภูเขาไฟโอกามะ ชมทะเลสาบห้าสี
- สวนผลไม้ - หมู่บ้านโออูจิจุกุ
- SANO OUTLET - ซ้อปปีงซึนจุกุ

หุบเขาริวกูดานิ - บ้อมปราการโกะเรียวคาคุ
โกดังอิซุแดง - ย่านโมโตมาชิ - ออนเซน
ตลาดเช้าฮาโกดาเตะ - นั่งเฟอร์รี่สู่เมืองอาโอโมริ
สระสีทากุบะ - ศาลเจ้าคาบุชิมะ - ฟาร์มโคะอิวาอิ

8วัน 5คืน

99,900.-



14-21 ต.ค.

QR TopHok001

กำหนดการเดินทาง : 14 – 21 ตุลาคม 2569

วัน	รายการท่องเที่ยว	เช้า	เที่ยง	เย็น	โรงแรมที่พัก
01	สนามบินสุวรรณภูมิ – สนามบินชิโตเสะ TG 670 (23.50 – 08.30)				
02	สนามบินชิโตเสะ – หุบเขาจิโกกุทานิ – บ่อน้ำพุร้อนโกะเรียวกาคุ – โกดังอิฐแดง – ย่านโมโตมาชิ – ออนเซ็น				HAKODATE ONUMA PRINCE HOTEL หรือเทียบเท่า 
03	ตลาดเช้าฮาโกดาเตะ – นั่งเฟอร์รี่สู่เมืองอาโอโมริ – A-FACTORY ออนเซ็น				MINAMIDA ONSEN HOTEL APPLE LAND หรือเทียบเท่า 
04	สระสกีทานุมะ – ศาลเจ้าคาบูชิมะ – ฟาร์มโคะอิวาอิ				HOTEL MORIOKA METRO หรือเทียบเท่า
05	ปราสาทโมริโอกะ – วัดทาโกกุ ไชโคจิ (บิซามอนโตะ) – นั่งรถไฟชมใบไม้เปลี่ยนสีที่หุบเขานารุโกะ – ออนเซ็น				MERCURE ZAO HOTEL หรือเทียบเท่า 
06	ภูเขาไฟโอคามะ ชมทะเลสาบห้าสี – สวนผลไม้ – หมู่บ้านโออูจิจุกุ – ออนเซ็น				MERCURE NASU HOTEL หรือเทียบเท่า 
07	ช้อปปิ้ง SANO OUTLET – ช้อปปิ้งชินจุกุ – สนามบินฮาเนดะ				
08	สนามบินฮาเนดะ – สนามบินสุวรรณภูมิ TG 661 (00.20-05.25)				

วันเดินทาง	ราคาผู้ใหญ่	ราคาเด็กมีเตียง (6-11ปี)	ราคาเด็ก ไม่มีเตียง (2-5ปี)	พักเดี่ยว
ราคานี้ยังไม่รวมค่าทิปไกด์และคนขับ 700 บาท / ท่าน				
14 – 21 ตุลาคม 2569	99,900	95,900	92,900	13,900

วันที่ 01 ของการเดินทาง

สนามบินสุวรรณภูมิ – สนามบินชิโตเสะ

- 20.30 น. พร้อมกันที่ **สนามบินสุวรรณภูมิ** อาคารผู้โดยสารขาออกระหว่างประเทศ เคาน์เตอร์สายการบินไทยแอร์เวย์ เจ้าหน้าที่คอยให้การต้อนรับ ดูแลด้านเอกสาร เช็คอิน และสัมภาระในการเดินทาง
- 23.50 น. ออกเดินทางสู่ **สนามบินชิโตเสะ ประเทศญี่ปุ่น** โดย **สายการบินไทยแอร์เวย์** เที่ยวบินที่ TG 670
เวลาญี่ปุ่น เร็วกว่าประเทศไทย 2 ชั่วโมง

วันที่ 02 ของการเดินทาง

สนามบินชิโตเสะ – หุบเขาจิกอกุดานิ – ป้อมปราการโกะเรียวกาคู – โกดังอิฐแดง – ย่านโมโตมาชิ – ออนเซ็น

- 08.30 น. เดินทางถึง **สนามบินชิโตเสะ ประเทศญี่ปุ่น** นำท่านผ่านขั้นตอนการตรวจคนเข้าเมืองและศุลกากร จากนั้นนำท่านสู่ **หุบเขานรกจิกอกุดานิ (JIGOKUDANI NOBORIBETSU)** หรือมีอีกชื่อหนึ่งที่เป็นฉายาที่ได้รับ การขนานนามว่า “HELL VALLEY” ตั้งอยู่เหนือย่านบ่อน้ำร้อนโนโบริเบตสึ (NOBORIBETSU HOT SPRINGS) ภายในจังหวัดฮอกไกโด (HOKKAIDO) เรียกได้ว่าเป็นหุบเขาที่มีความงดงามอันเลื่องชื่อร้อนในลำธารของ หุบเขาแห่งนี้มีแร่ธาตุกำมะถัน ซึ่งก็เป็นแหล่งต้นน้ำของย่านบ่อน้ำร้อนโนโบริเบตสึนั่นเอง



กลางวัน

รับประทานอาหารกลางวัน ณ ภัตตาคาร

นำท่านเดินทางสู่ **ป้อมปราการโกะเรียวกาคู (FORT GORYOKAKU)** หรือเรียกอีกชื่อหนึ่งว่า “ป้อมดาว 5 แฉก” ตั้งอยู่ที่เมืองฮาโกดาเตะ (HAKODATE) ในจังหวัดฮอกไกโด (HOKKAIDO) ชื่อของป้อมว่าทำไมถึงเรียกว่าป้อมดาว 5 แฉก นั่นก็เพราะบริเวณนั้นเป็นพื้นที่ขนาดใหญ่รูปดาวเนื่องจากต้องการเพิ่มพื้นที่ในการวางปืนใหญ่นั่นเอง ซึ่งจะมองเห็นได้จากมุมสูง ป้อมสร้างตามสไตล์ตะวันตก สร้างขึ้นในปีสุดท้ายของสมัยเอโดะเพื่อป้องกันเมืองฮาโกดาเตะจากการคุกคามจักรวรรดินิยมที่เกิดจากมหาอำนาจตะวันตก ไปก็ปีต่อมาป้อมแห่งนี้กลายเป็นฐานของสงครามกลางเมืองระหว่างกองทัพผู้สำเร็จราชการ และกองกำลังของรัฐบาลเมจิที่จัดตั้งขึ้นใหม่ ภายหลังจากป้อมแห่งนี้ไม่ได้ใช้งานแล้ว จึงถูกตัดแปลงให้กลายเป็นสวนสาธารณะในช่วงปี 1910 ปลูกต้นซากุระกว่า 100 ต้นตามแนวคูน้ำ จึงกลายมาเป็นจุดชมดอกซากุระที่สวยงามในช่วงฤดูใบไม้ผลิตันเดือนพฤษภาคมนั่นเอง



เดินทางสู่ **โกดังอิฐแดง** โยโกฮามะเป็นส่วนสำคัญของทัศนียภาพตามท่าเรือโยโกฮามะ ในอดีต สถานที่ทางประวัติศาสตร์แห่งนี้เคยใช้เป็นศูนย์กลางการขนส่งหลักของเมือง ปัจจุบันแปลงสภาพมาเป็นศูนย์กลางชุมชนและวัฒนธรรมท้องถิ่นที่คึกคักมีชีวิตชีวาปัจจุบัน โกดังอิฐแดงโยโกฮามะรับหน้าที่หลายบทบาทสำหรับธุรกิจและชุมชนท้องถิ่น อีเว้นท์จัดรู้อัจฉิตลาดและกิจกรรมกลางแจ้งอื่นๆ ในขณะเดียวกัน โกดังหมายเลข 1 ซึ่งเป็นตึกที่เล็กกว่าจากทั้ง 2 ตึกก็มีฮอลล์จัดงานหลายฮอลล์สำหรับทั้งคอนเสิร์ต นิทรรศการ และงานอื่นๆ



จากนั้นนำท่านสู่ **ย่านเมืองเก่าโมโตมาชิ (MOTOMACHI DISTRICT)** หรือมีชื่อเรียกอีกอย่างว่า “ท่าเรือเมืองฮาโกดาเตะ” ตั้งอยู่ที่เมือง ฮาโกดาเตะ(HAKODATE) ภายในจังหวัดฮอกไกโด(HOKKAIDO) ย่านนี้นับเป็นย่านที่มีประวัติยาวนานเป็นร้อยปี แถมสิ่งปลูกสร้างต่างๆก็ยังคงมีการอนุรักษ์ไว้อย่างดีเยี่ยม แม้ภายหลังจะมีบางแห่งที่มีการปรับเปลี่ยนเป็นอย่างอื่นบ้าง หากด้านนอกก็ยังคงรักษาสถาปัตยกรรมแบบดั้งเดิมไว้อย่างดีงาม



นำท่านเข้าสู่ที่พัก HAKODATE ONUMA PRINCE HOTEL หรือเทียบเท่า

ค่ำ รับประทานอาหารค่ำ ณ ห้องอาหารของโรงแรม

หลังจากรับประทานอาหารค่ำแล้ว ให้ท่านได้อาบน้ำแร่เพื่อสุขภาพ
เพิ่มวิตามินผิวให้กับร่างกายผ่อนคลายความเมื่อยล้าได้อย่างเต็มที่



วันที่ 03 ของการเดินทาง

ตลาดเช้าฮาโกดาเตะ – นั่งเฟอร์รี่สู่เมืองอาโอโมริ – A-FACTORY ออนเซ็น

เช้า รับประทานอาหารเช้า ณ ห้องอาหารของโรงแรม

จากนั้นนำท่านสู่ **ตลาดเช้าฮาโกดาเตะ (HAKODATE MORNING MARKET)** นับเป็นตลาดช่วงเช้าที่บรรยากาศ
แสนจะคึกคักของเมืองฮาโกดาเตะ (HAKODATE) ภายในจังหวัดฮอกไกโด (HOKKAIDO) เรียกได้ว่าถ้าอยากหาซื้อ
เช้าเด็ดๆหรืออยากมาสัมผัสวิถีชีวิตยามเช้าของชาวเมืองนี้ต้องไม่พลาด เพราะภายในตลาดนั้นเต็มไปด้วยร้านขาย
อาหารทะเลสด ไม่ว่าจะเป็น ปูคานิ ไช้ปลาแชลมอน และหอยเม่นทะเล หรือจะเป็นผลไม้ต่างๆก็มีให้เลือกซื้อ



กลางวัน

รับประทานอาหารกลางวัน ณ ภัตตาคาร

นำท่าน **นั่งเรือเฟอร์รี่สู่เมืองอาโอโมริ** ข้ามช่องแคบสีการ์ู เชื่อมต่อระหว่างเกาะฮอกไกโดและเกาะฮอนชู ระหว่างการเดินทาง ท่านสามารถเพลิดเพลินกับบรรยากาศท้องทะเล ชมวิวธรรมชาติอันสวยงามของญี่ปุ่น พร้อมสิ่งอำนวยความสะดวกบนเรือ เช่น พื้นที่นั่งพัก ร้านอาหาร และจุดชมวิว เหมาะสำหรับผู้ที่ต้องการสัมผัสประสบการณ์การเดินทางแบบผ่อนคลาย พร้อมเก็บภาพความประทับใจระหว่างสองเกาะหลักของประเทศญี่ปุ่น



นำท่านสู่ **A - FACTORY** จังหวัดอาโอโมริ ซึ่งอยู่ไม่ไกลจากสถานีรถไฟอาโอโมริ และพิพิธภัณฑสถานแห่งชาติ เป็นที่รวบรวมของฝาก สินค้าท้องถิ่นที่มีวัตถุดิบหลักคือ “แอปเปิ้ล” ที่ปลูกในจังหวัดอาโอโมริ แล้วนำมาผลิตเป็นเหล้า, ไซเดอร์, ไอศกรีม, ขนมต่างๆ รวมถึงแอปเปิ้ลสดๆ แอปเปิ้ล ของจังหวัดอาโอโมริ ถือว่าเป็นผลผลิตที่มีชื่อเสียงของจังหวัด ไม่ว่าจะเป็นสายพันธุ์ AORIN, JONAGOLD หรือ FUJI ให้ท่านได้เลือกซื้อ



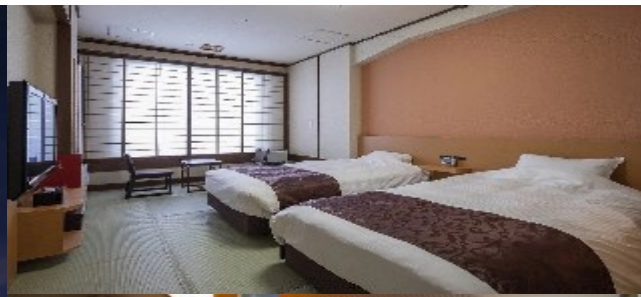
นำท่านเข้าสู่ที่พัก MINAMIDA ONSEN HOTEL APPLE LAND หรือเทียบเท่า

ค่ำ

รับประทานอาหารค่ำ ณ ห้องอาหารของโรงแรม

หลังจากรับประทานอาหารค่ำแล้ว ให้ท่านได้อาบน้ำแร่เพื่อสุขภาพ
เพิ่มวิตามินผิวให้กับร่างกายผ่อนคลายความเมื่อยล้าได้อย่างเต็มที่





วันที่ 04 ของการเดินทาง

สระสีทานูมะ – ศาลเจ้าคาบุชิมะ – ฟาร์มโคะอิวาอิ

เช้า รับประทานอาหารเช้า ณ ห้องอาหารของโรงแรม

จากนั้นนำท่านสู่ **สระสีทานูมะ (Tsutanuma Pond)** เป็นหนึ่งในทะเลสาบในกลุ่ม “Tsuta Seven Lakes” ที่ตั้งอยู่ในอุทยานแห่งชาติ Towada-Hachimantai National Park จังหวัดอาโอโมริ โดดเด่นด้วยทิวทัศน์ธรรมชาติที่เงียบสงบและงดงาม โดยเฉพาะช่วงฤดูใบไม้ร่วงที่ใบไม้เปลี่ยนสีสะท้อนผิวน้ำใส กลายเป็นภาพวิเศษสุดประทับใจ จุดไฮไลต์คือช่วงพระอาทิตย์ขึ้น ที่แสงแดดสีทองจะส่องกระทบผิวน้ำและใบไม้แดง สร้างบรรยากาศโรแมนติกจนได้รับความนิยมจากช่างภาพและนักท่องเที่ยวจำนวนมาก บริเวณรอบสระมีทางเดินไม้ที่จัดไว้อย่างดี ให้สามารถเดินชมธรรมชาติ ป่าไม้ และทะเลสาบอื่น ๆ ในเส้นทางเดียวกัน Tsutanuma Pond เหมาะสำหรับผู้ที่ต้องการสัมผัสธรรมชาติแบบใกล้ชิด พักผ่อนท่ามกลางความสงบ และเก็บภาพความงดงามของญี่ปุ่นในมุมที่บริสุทธิ์และไม่พลุกพล่าน เป็นอีกหนึ่งจุดชมใบไม้เปลี่ยนสีที่สวยงามติดอันดับของภูมิภาคโทโฮคุ



กลางวัน รับประทานอาหารกลางวัน ณ ภัตตาคาร

นำท่านเดินทางสู่ **ศาลเจ้าคาบุชิมะ (KABUSHIMA SHRINE)** เป็น ศาลเจ้าชินโต ใน ฮาจิโนเฮะ จังหวัดอาโอโมริ สร้างขึ้นครั้งแรกในปี 1269 บนจุดสูงสุดของเกาะ คาบุชิมะ โดยชาวประมงเพื่อขอพรให้ปลอดภัยในการออกเรือ และขอพรให้มีผลผลิตดี ศาลเจ้ามีการสร้างขึ้นใหม่หลายครั้งในประวัติศาสตร์ ในเดือนพฤศจิกายน 2015 ศาลเจ้าถูกเพลิงไหม้ ศาลหลังใหม่สร้างขึ้นทดแทนในปี 2020



จากนั้นนำท่านเดินทางสู่ **ฟาร์มโคอิวาอิ (Koiwai Farm)** เป็นฟาร์มเอกชนที่มีขนาดใหญ่และเก่าแก่ที่สุดแห่งหนึ่งในญี่ปุ่น ตั้งอยู่ที่เชิงเขาอิวาเตะ (Mt. Iwate) จังหวัดอิวาเตะ ก่อตั้งขึ้นตั้งแต่ปี พ.ศ. 2434 โดยมีพื้นที่กว้างขวางกว่า 3,000 เฮกตาร์ (ประมาณ 18,750 ไร่) เป็นสถานที่ท่องเที่ยวที่ผสมผสานทั้งประวัติศาสตร์ การเกษตร และกิจกรรมนันทนาการเข้าด้วยกัน



ค่ำ **รับประทานอาหารค่ำ ณ ภัตตาคาร**

นำท่านเข้าสู่ที่พัก **HOTEL MORIOKA METRO** หรือเทียบเท่า



วันที่ 05 ของการเดินทาง

ปราสาทโมริโอกะ – วัดทาโกกุ ไชโคจิ (บิชามอนโตะ) – นั่งรถไฟชมใบไม้เปลี่ยนสีที่หุบเขานารุโกะ –ออนเซ็น

เช้า

รับประทานอาหารเช้า ณ ห้องอาหารของโรงแรม

นำท่านเดินทางสู่ **ปราสาทโมริโอกะ (Morioka Castle)** หรือสวนสาธารณะอิวาเตะ (Iwate Park) เป็นซากปราสาทประวัติศาสตร์ในเมืองโมริโอกะ จังหวัดอิวาเตะ สร้างเสร็จปี ค.ศ. 1633 ปัจจุบันเหลือเพียงกำแพงหินแกรนิตที่สวยงามและสวนสาธารณะ ได้รับการยกย่องเป็น 1 ใน 100 ปราสาทชื่อดังของญี่ปุ่น ปัจจุบันคุ้นเคยกันในชื่อ “สวนซากปราสาทโมริโอกะ” และเป็นสถานที่พักผ่อนหย่อนใจของชาวเมือง และมีศิลาจารึกของเหล่าบุคคลที่มีความสัมพันธ์กับสถานที่แห่งนี้ เช่น ศิลาจารึกบทเพลงของอิชิคาวะ ทาคุโบคุ ศิลาจารึกบทกวีของมิมะซะวะ เค็นจิ และศิลาจารึกงานประพันธ์ของนิโตเบะ อินาโซ



กลางวัน

รับประทานอาหารกลางวัน ณ ภัตตาคาร

จากนั้นนำท่านเดินทางสู่ **วัดทาโกกุ ไชโคจิ (บิชามอนโตะ)** ย้อนกลับไปประมาณ 1,200 ปีก่อน ซากาโนะอุเอะ โนะ ทามูราม่าโระ แม่ทัพพิชิตเอมิชิ ได้ยกทัพปราบชาวเอมิชิที่ครอบครองภูมิภาคโทโฮคุ และสร้างขึ้นเพื่อขอบคุณชัยชนะและความคุ้มครองจากเทพและพระพุทธเจ้า ภายในวิหารบิชามอนโตะแบบ “คุเคียวชิเม็น” ที่สร้างเลียนแบบ “วัดคิโยมิซุเดระ” แห่งเกียวโต ประดิษฐานท้าวเวสสุวรรณ 108 องค์ และทำหน้าที่เป็นสถานที่อธิษฐานเพื่อความคุ้มครองบ้านเมืองมาอย่างยาวนาน ตลอดประวัติศาสตร์อันยาวนาน จากไฟสงครามและภัยพิบัติต่างๆ ทำให้วิหารบิชามอนโตะหลังปัจจุบันซึ่งเป็นรุ่นที่ 5 ได้รับการบูรณะสร้างใหม่ในปีโชวะที่ 36 (ค.ศ. 1961) ภายในวิหารประดิษฐานท้าวเวสสุวรรณราว 30 องค์ และยังคงเดินหน้าซ่อมแซมและสร้างองค์ใหม่เพื่อให้กลับมาใกล้เคียงสภาพเดิมในยุคนั้น นอกจากนี้ยังมีเบนไซเท็นที่ได้รับการขนานนามว่า “เหมือนมิซึวิต” (ศาลเจ้าเป็นเท็นสระกามะงะอิเกะ), ฟุโดเมียวโอบขนาดโจโรคุซึ่งเป็นทรัพย์สินทางวัฒนธรรมที่จังหวัดกำหนด (วิหารอิเมะมาจิฟุโด) และพระพุทธรูปแกะสลักบนหน้าผา เช่น พระอมิตาภพุทธะ เหลืออยู่ “โกโอบุอิน” ที่แจกจ่ายในมณฑปด้านในของวิหารบิชามอนโตะ (ราคา 1,000 เยนต่อ 1 แผ่น) เชื่อว่ามีอานิสงส์อย่างการปิดเป่าวิญญาณร้ายและเรียกโชคลาภ จนถูกเรียกว่า “เครื่องรางที่แกร่งที่สุด” ท้าวบิชามอนช่วยเรื่องความปลอดภัยในครอบครัวและเสริมดวง, เป็นเท็นช่วยเรื่องค้าขายรุ่งเรืองและตัดความสัมพันธ์, ฟุโดช่วยให้คำอธิษฐานใหญ่สำเร็จและคุ้มครองจากไฟ วัดแห่งนี้มีอานิสงส์หลากหลายจากแต่ละวิหาร ลองพนมมือด้วยใจและอธิษฐานต่อพระพุทธเจ้ากัน อีกอย่าง ภายในบริเวณวัดเป็นเขตศักดิ์สิทธิ์ที่ต้องรักษาความสะอาด จึงห้ามกินดื่ม สูบบุหรี่ และพาสัตว์เลี้ยงเข้าไปไหว้อย่างเคร่งครัด โปรดระวัง



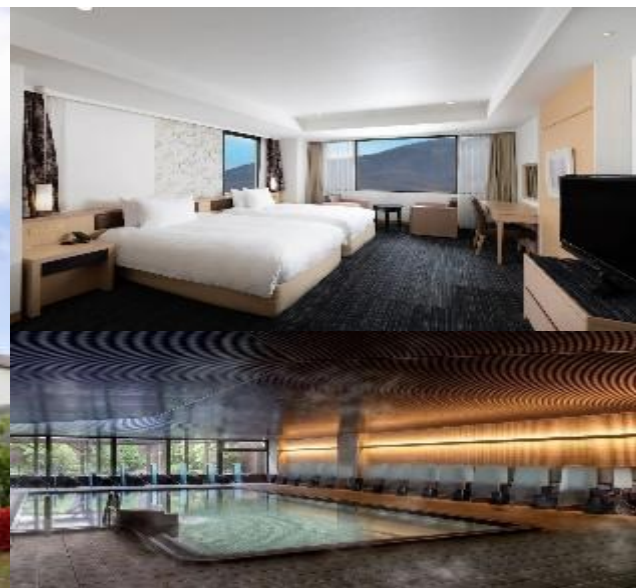
จากนั้นนำท่าน **นั่งรถไฟชมใบไม้เปลี่ยนสีที่หุบเขานารูโกะ** หุบเขานารูโกะตั้งอยู่ในจังหวัดมियाจิ (Miyagi) ภูมิภาคโทโฮะคุ (Tohoku) ทางตอนเหนือของญี่ปุ่น เป็นเพียงหุบเขาเล็กๆ ที่มีธารน้ำไหลผ่าน ขนาบข้างด้วยผาสูง ไม่กี่สิบลเมตรเป็นระยะทางเพียงไม่กี่กิโลเมตร แต่ทว่าในฤดูใบไม้เปลี่ยนสี หุบเขาแห่งนี้คือที่ที่หลายคนตั้งตารอมาเดิน ชมความงามของผืนป่าหลากสีที่สว่างที่สุดอีกแห่งหนึ่ง



นำท่านเข้าสู่ที่พัก MERCURE ZAO HOTEL หรือเทียบเท่า

ค่า รับประทานอาหารค่ำ ณ ห้องอาหารของโรงแรม

หลังจากรับประทานอาหารค่ำแล้ว ให้ท่านได้อบน้ำแร่เพื่อสุขภาพ
เพิ่มวิตามินผิวให้กับร่างกายผ่อนคลายความเมื่อยล้าได้อย่างเต็มที่



วันที่ 06 ของการเดินทาง

ภูเขาไฟโอคามะ ชมทะเลสาบห้าสี – สวนผลไม้ – หมู่บ้านโออุจิจุกุ – ออนเซ็น

เช้า **รับประทานอาหารเช้า ณ ห้องอาหารของโรงแรม**

นำท่านเดินทางสู่ **ภูเขาไฟโอคามะ ชมทะเลสาบห้าสี** เป็นทะเลสาบปากปล่องภูเขาไฟที่งดงามราวกับภาพวาด น้ำในทะเลสาบสีเขียวมรกตเป็นประกายในวันแดดออก โดยสีของทะเลสาบนั้น จะเปลี่ยนแปลงไปตามสภาพอากาศ และแสงแดดที่มาตกกระทบ ทะเลสาบแห่งนี้จึงได้รับการขนานนามว่า “ทะเลสาบห้าสี” ปัจจุบันโอคามะถือเป็นสัญลักษณ์ที่โดดเด่นของจังหวัดมียางิ และถือเป็นเพชรเม็ดงามที่รอให้ทุกคนมาเยือน



กลางวัน **รับประทานอาหารกลางวัน ณ ภัตตาคาร**
จากนั้นนำท่าน **เก็บผลไม้ตามฤดูกาล**



จากนั้นนำท่านสู่ **หมู่บ้านโออุจิจุกุ (Ouchi-juku)** เป็นหมู่บ้านโบราณที่อยู่ในจังหวัดฟุกุชิมะ (Fukushima) ซึ่งยังคงรักษาเอกลักษณ์และบรรยากาศของยุคเอโดะ (1603-1868) ไว้ได้อย่างสมบูรณ์ หมู่บ้านแห่งนี้เดิมเป็นจุดพักแรมที่สำคัญบนถนน Aizu Nishi Kaido เส้นทางที่เชื่อมต่อระหว่าง Aizu-Wakamatsu และ Nikko ผู้คนที่เดินทาง

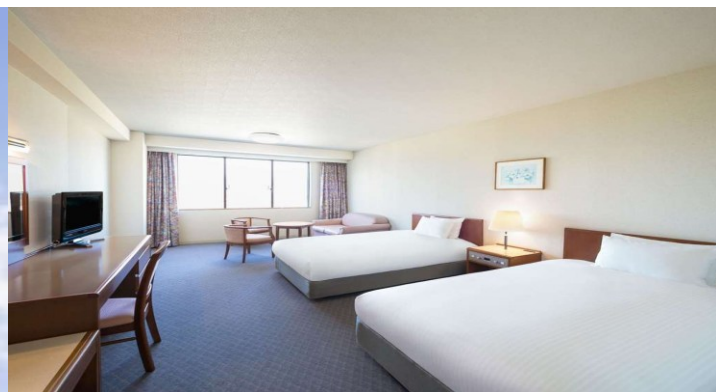
ระหว่างสองเมืองใหญ่มักแวะพักที่นี่เพื่อพักผ่อนและเติมเสบียง อีกทั้งถนน Aizu Nishi Kaido เคยเป็นเส้นทาง
การค้าขายหลักในยุคเอโดะอีกด้วย



นำท่านเข้าสู่ที่พัก MERCURE NASU HOTEL หรือเทียบเท่า

ค่ำ รับประทานอาหารค่ำ ณ ห้องอาหารของโรงแรม

หลังจากรับประทานอาหารค่ำแล้ว ให้ท่านได้อาบน้ำแร่เพื่อสุขภาพ
เพิ่มวิตามินผิวให้กับร่างกายผ่อนคลายความเมื่อยล้าได้อย่างเต็มที่



วันที่ 07 ของการเดินทาง

ช้อปปิ้ง SANO OUTLET – ช้อปปิ้งชินจูกุ – สนามบินฮาเนดะ

เช้า **รับประทานอาหารเช้า ณ ห้องอาหารของโรงแรม**

จากนั้นนำท่านสู่ **SANO PREMIUM OUTLETS (ซาโนะ พรีเมียม เอาท์เล็ต)** ในจังหวัดโทซึจิ เป็นแหล่งช้อปปิ้งกลางแจ้งขนาดใหญ่ที่มีร้านค้าแบรนด์เนมกว่า 180 ร้าน เดินทางสะดวกจากโตเกียวประมาณ 90 นาที โดดเด่นด้วยสินค้าแบรนด์เนมทั้งแฟชั่น กีฬา และของใช้ในบ้านที่ลดราคาสูงสุด 50-80% บรรยากาศสบายๆ มีจุดแวะพักและร้านอาหารให้บริการ



นำท่านเดินทางสู่ **ย่านชินจูกุ** ให้ท่านอิสระและเพลิดเพลินกับการช้อปปิ้งสินค้ามากมายและ เครื่องใช้ ไฟฟ้า กล้องถ่ายรูปดิจิตอล นาฬิกา เครื่องเล่นเกม หรือสินค้าที่จะเอาใจคุณผู้หญิงด้วย กระเป๋า รองเท้า เสื้อผ้า แบรินด์เนม เสื้อผ้าแฟชั่นสำหรับวัยรุ่น



เพื่อไม่ให้เป็นการรบกวนเวลาของท่านอิสระรับประทานอาหารกลางวันและค่าตามอัธยาศัย

ถึงเวลาอันสมควรนำท่านสู่ สนามบินฮาเนดะ

วันที่ 08 ของการเดินทาง

สนามบินฮาเนดะ – สนามบินสุวรรณภูมิ

- 00.20 น. ออกเดินทางสู่ ท่าอากาศยานสุวรรณภูมิ กรุงเทพฯ โดย สายการบินไทยแอร์เวย์ เที่ยวบินที่ TG 661
- 05.25 น. เดินทางถึง ท่าอากาศยานสุวรรณภูมิ กรุงเทพฯ โดยสวัสดิภาพ พร้อมกับความประทับใจ
-



เงื่อนไขการจองทัวร์



อัตรานี้รวม

- ✓ ราคานี้รวมภาษีน้ำมัน ณ วันที่ 29 เมษายน 2569 และทางบริษัทฯ ขอสงวนสิทธิ์ ในการปรับราคาน้ำมันขึ้น หากทางสายการบินมีการเรียกเก็บเพิ่มเติม โดยทางบริษัท จะแจ้งให้ทราบก่อนการออกตั๋ว
- ✓ ค่าตัวเครื่องบินไป - กลับ ตามเส้นทางที่ระบุ
- ✓ ค่าภาษีสนามบินทุกแห่งตามรายการที่ระบุ
- ✓ ค่าพาหนะรับส่งตามรายการนำเที่ยวที่ระบุ
- ✓ ค่าโรงแรมห้องพัก 2 - 3 ท่านต่อห้องตามรายการที่ระบุ
- ✓ ค่าอาหาร เครื่องดื่มตามรายการที่ระบุ
- ✓ ค่าเข้าชมสถานที่ต่างๆ ตามรายการที่ระบุ
- ✓ ค่าประกันอุบัติเหตุคุ้มครองในวงเงินท่านละ 1,000,000 บาท
- ✓ ค่าเบี้ยประกัน อุบัติเหตุในระหว่างการเดินทางท่องเที่ยว วงเงินประกันท่านละ 500,000 บาท (ไม่ครอบคลุมถึง สุขภาพ อาการเจ็บป่วย หรือ โรคประจำตัว) กรณีเสียชีวิตจากอุบัติเหตุ ระหว่างการเดินทางท่องเที่ยว วงเงินประกันท่านละ 1,000,000 บาท (เชื้อนไขตามกรมธรรม์)

อัตรานี้ไม่รวม

- ✗ ค่าทำหนังสือเดินทาง หรือ พาสปอร์ต วัคซีนพาสปอร์ต
- ✗ ค่าใช้จ่ายส่วนตัวนอกเหนือในรายการ เช่น ค่าโทรศัพท์, ค่าช้อปปิ้ง, ค่าเครื่องดื่มและอาหารที่สั่งเพิ่มเติมจากรายการที่ทางบริษัทฯ จัดให้เป็นต้น
- ✗ ค่าน้ำหนักกระเป๋าเดินทางในกรณีน้ำหนักเกินกว่าสายการบินกำหนด
- ✗ ค่าธรรมเนียมในการยื่นใบอนุญาตสำหรับคนต่างด้าวที่กลับเข้าประเทศ
- ✗ ค่าภาษีน้ำมันที่ทางสายการบินมีการเรียกเก็บเพิ่มเติม หรือมีการเปลี่ยนแปลงกะทันหัน
- ✗ ค่าภาษีมูลค่าเพิ่ม 7% และค่าภาษีหัก ณ ที่จ่าย 3% ซึ่งต้องจ่ายเพิ่มจากราคาค่าทัวร์
- ✗ ค่าทิปไกด์และคนขับ

หมายเหตุ : อายุ 6 เดือน - ไม่ถึง 1 ปี และ อายุ 76 - 85 ปี
ค่าประกันอุบัติเหตุคุ้มครองในวงเงินท่านละ 500,000 บาท

◆ หากท่านยกเลิกทัวร์ เนื่องจากเหตุการณ์ความไม่สงบทางการเมือง สายการบิน สภาพอากาศ ภัยธรรมชาติ วิกฤติ อคติภัย ทั้งที่สายการบิน หรือในส่วนของการบริการทางประเทศที่ท่านเดินทางท่องเที่ยว ยังคงให้บริการอยู่เป็นปกติ ทางบริษัทฯ ขอสงวนสิทธิ์ในการไม่คืนค่าทัวร์ทั้งหมด หรือบางส่วนให้กับท่าน

◆ บริษัทฯ จะไม่รับผิดชอบ และขอสงวนสิทธิ์ในการไม่คืนค่าทัวร์ทั้งหมด หรือบางส่วนให้กับท่าน ในกรณีดังนี้

- กรณีที่กองตรวจคนเข้าเมือง ห้ามผู้เดินทาง เดินทาง เนื่องจากมีสิ่งผิดกฎหมาย หรือสิ่งของห้ามนำเข้าประเทศ เอกสารเดินทางไม่ถูกต้อง หรือความประพฤติส่อไปในทางเสื่อมเสียด้วยเหตุผลใดๆ ก็ตามที่ทางกองตรวจคนเข้าเมืองห้ามเดินทาง
- กรณีที่สถานทูตงดออกวีซ่า อันสืบเนื่องมาจากตัวผู้โดยสารเอง
- กรณีที่กองตรวจคนเข้าประเทศไทยงดออกเอกสารเข้าเมืองให้กับชาวต่างชาติ หรือคนต่างด้าวที่พำนักอยู่ในประเทศไทย

***** ชี้แจงทางบริษัทฯ ขอสงวนสิทธิ์ในการไม่คืนค่าทัวร์ทั้งหมด หรือบางส่วน ให้กับท่าน หากเกิดเหตุการณ์ดังกล่าว *****

ข้อมูลเพิ่มเติม



ตั๋วเครื่องบิน

ในการเดินทางเป็นหมู่คณะ ผู้โดยสารจะต้องเดินทางไป - กลับพร้อมกัน หากต้องการเลื่อนวันเดินทางกลับ ท่านจะต้องชำระค่าใช้จ่ายส่วนต่างที่สายการบิน และบริษัททัวร์เรียกเก็บและจัดการที่นั่งของกรุ๊ป เป็นไปโดยสายการบินเป็นผู้กำหนด

ในกรณียกเลิกการเดินทาง และได้ดำเนินการออกตั๋วเครื่องบินไปแล้ว (กรณีตั๋ว REFUND ได้) ผู้เดินทางต้องรอ REFUND ตามระบบของสายการบินเท่านั้น



โรงแรมที่พัก

เนื่องจากการวางแผนแบบห้องพักของแต่ละโรงแรมแตกต่างกัน จึงอาจทำให้ห้องพักแบบห้องเดี่ยว (Single) และห้องคู่ (Twin / Double) และห้องพักแบบ 3 ท่าน / 3 เตียง (Triple Room) ห้องพักอาจจะไม่ติดกัน



Single Room



Twin Room



Double Room



Triple Room



กรณีมีงานจัดประชุมนานาชาติ (Trade Fair) เป็นผลให้ค่าโรงแรมสูงขึ้นมาก และห้องพักในเมืองเต็ม บริษัทฯ ขอสงวนสิทธิ์ในการปรับเปลี่ยน หรือย้ายเมืองเพื่อให้เกิดความเหมาะสม

สัมภาระ และ ค่าพนักงานยกกระเป๋า

สำหรับน้ำหนักของสัมภาระที่ทางสายการบินอนุญาตให้บรรทุกใต้ท้องเครื่องบิน คือ 20 กิโลกรัม สำหรับผู้โดยสารชั้นประหยัด การเรียกเก็บค่าน้ำหนักเพิ่มเป็นสิทธิ์ของสายการบินที่ไม่อาจปฏิเสธได้

สำหรับกระเป๋าสัมภาระที่ทางสายการบินอนุญาตให้นำขึ้นเครื่องได้ ต้องมีน้ำหนักไม่เกิน 7 กิโลกรัม และมีความกว้าง + ยาว + สูง ไม่เกิน 115 เซนติเมตร หรือ 25 เซนติเมตร (9.75 นิ้ว) x 56 เซนติเมตร (21.5 นิ้ว) x 46 เซนติเมตร (18 นิ้ว)

กรณีที่ต้องมีบินด้วยสายการบินภายในประเทศ น้ำหนักของกระเป๋าอาจจะถูกกำหนดให้ต่ำกว่ามาตรฐานได้ ทั้งนี้ขึ้นอยู่กับข้อกำหนดของแต่ละสายการบินทางบริษัทฯ ขอสงวนสิทธิ์ไม่รับภาระส่วนของค่าใช้จ่ายที่สัมภาระน้ำหนักเกิน (ท่านต้องชำระในส่วนที่โดนเรียกเก็บเพิ่ม)

ทางบริษัทฯ ไม่รับผิดชอบ กรณีเกิดการสูญหาย , สูญหายของกระเป๋า และ สัมภาระผู้โดยสาร

